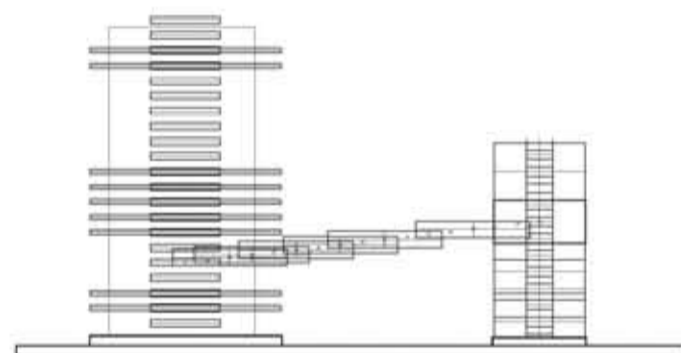
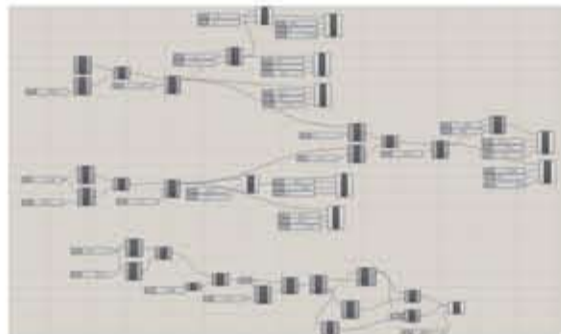
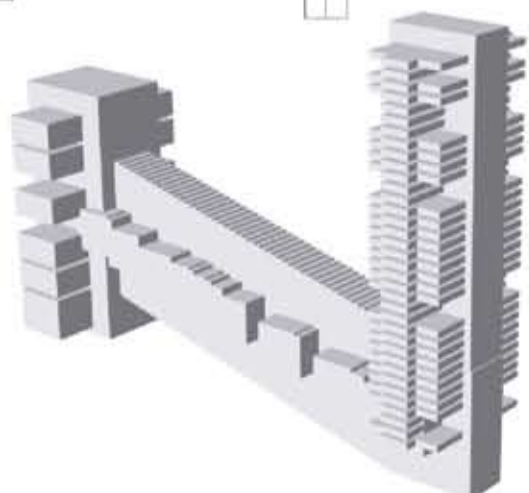
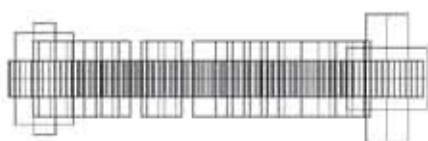
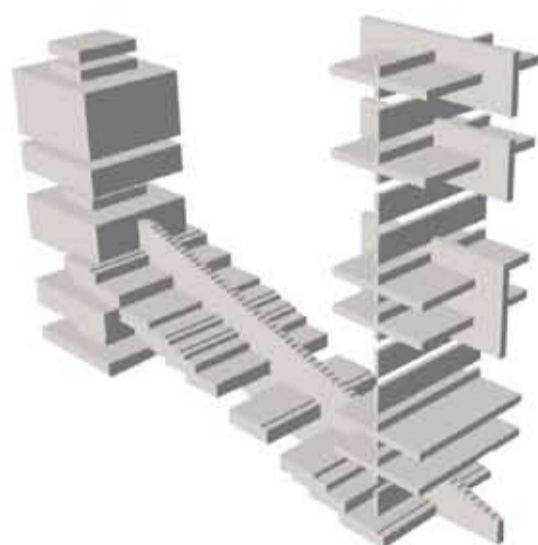
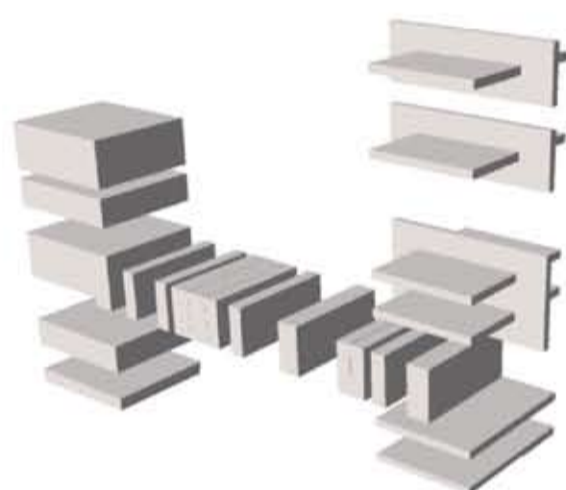
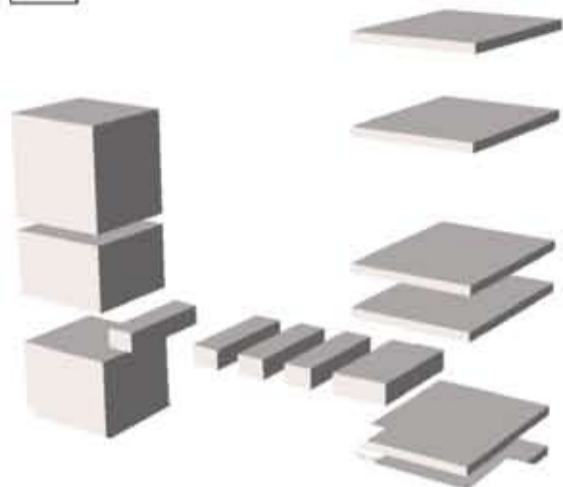


PARAMETARSKO MODELOVANJE U ARHITEKTURI

RAZVOJ IDEJE

STUDENT : VESNA FILIMONVIĆ 08-48



ZADATKU SAM PRISTUPILA SA NAMEROM DA IZMODELUJEM OBJEKAT KOJI JE BIL REZULTAT MOG PROJEKTA NA SP 4. TO SU U OSNOVI DVA KUBUSA RAZLICITIH VISINA , POVEZANI MEDJUSOBNO HORIZONTALNOM LAMELOM.

OBJASNJENJE DEFINICIJE:
VERTIKALNA LINIJA DEFINISANA PREKO DVE TACKE, PODELJENA NA ODREDJENI BROJ DELOVA, NASUMICNO REDUKOVANE DEOBNE TACKE LINIJE POSTAJU CENTRI KUBUSA (SPRATNOVI OBJEKTA). REDUKCIJA OMOGUCAVA RAZLICITE DIMENZIJE KUBUSA PO VERTIKALI. DRUGI KUBUS RADJEN PO ISTOM SISTEMU. IZ SERIJE TACAKA VERTIKALE OBA KUBUSA ODABRANE TACKE KOJE SU SPOJENE LINIJOM A ZATIM JE SISTEM DEOBE I REDUKCIJE PRIMENJEN I NA TOJ HORIZONTALI.

ULOGA PARAMETARA:
PARAMETRI UTICU NA VISINU OBJEKTA, GUSTINU KUBUSA, SVE DIMENZIJE KUBUSA, POLOZAJ VEZE IZMEDJU KUBUSA, UGAO POD KOJIM SE ONA NALAZI

