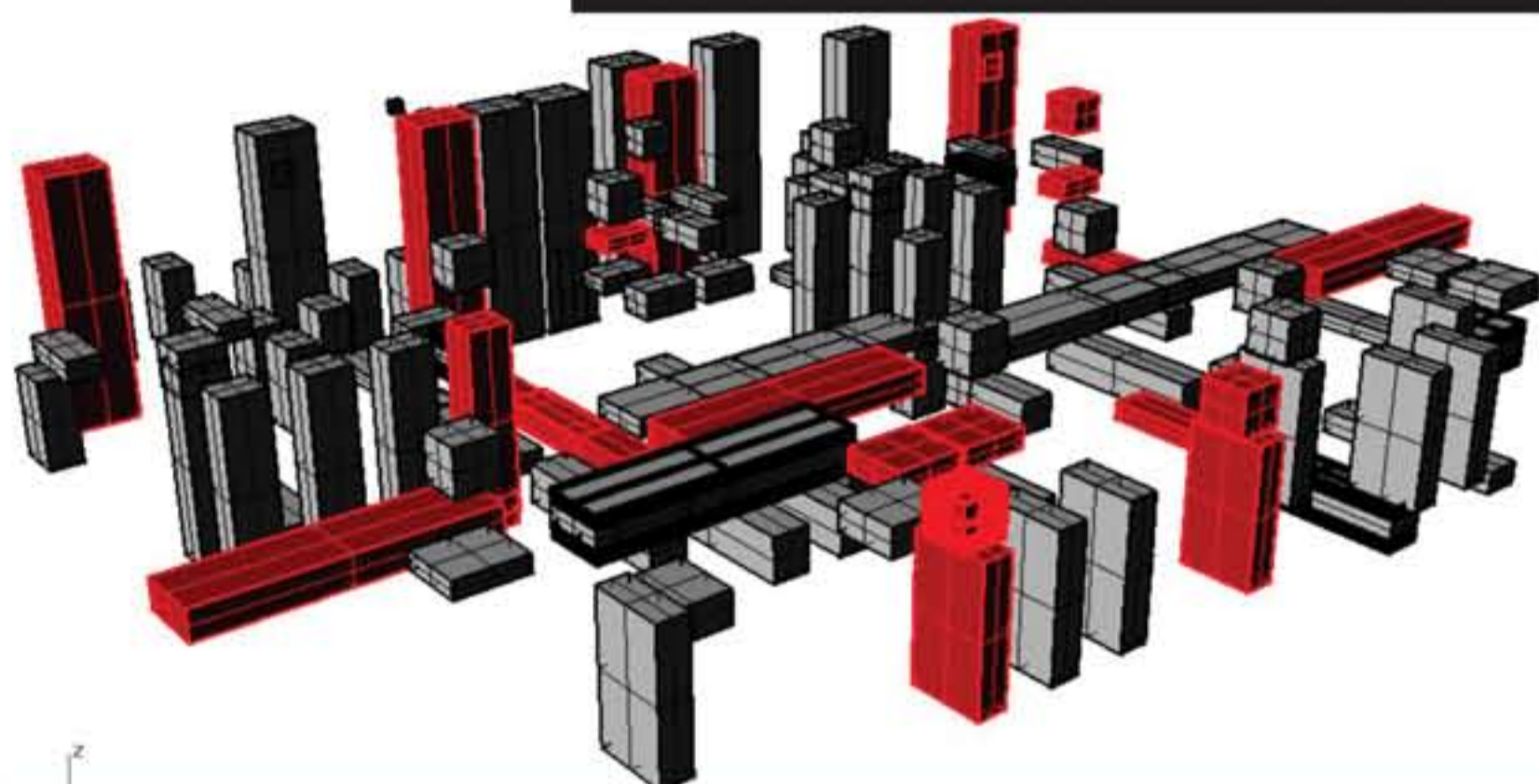
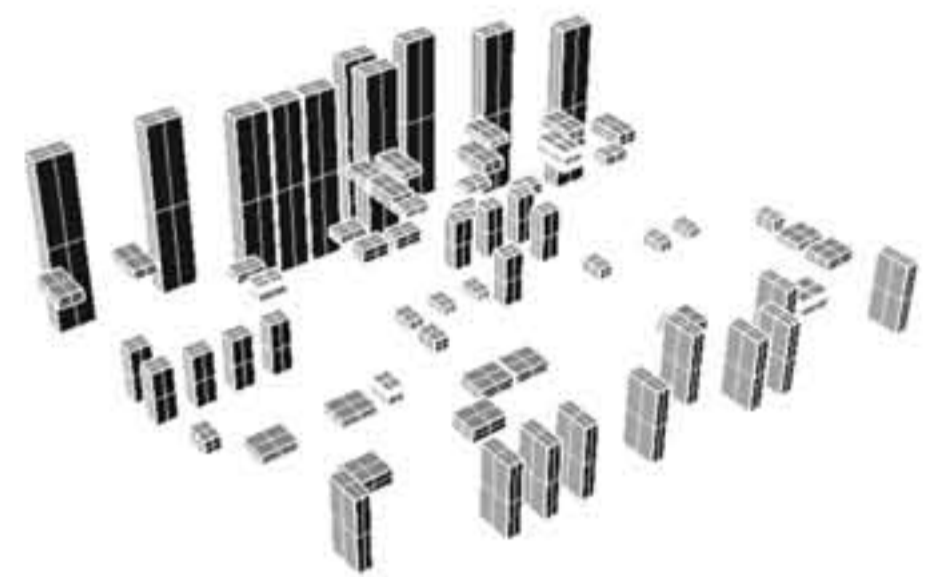
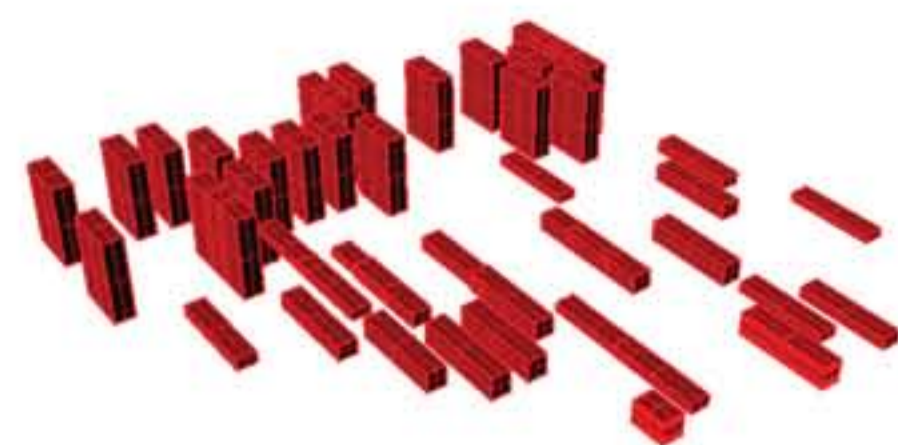
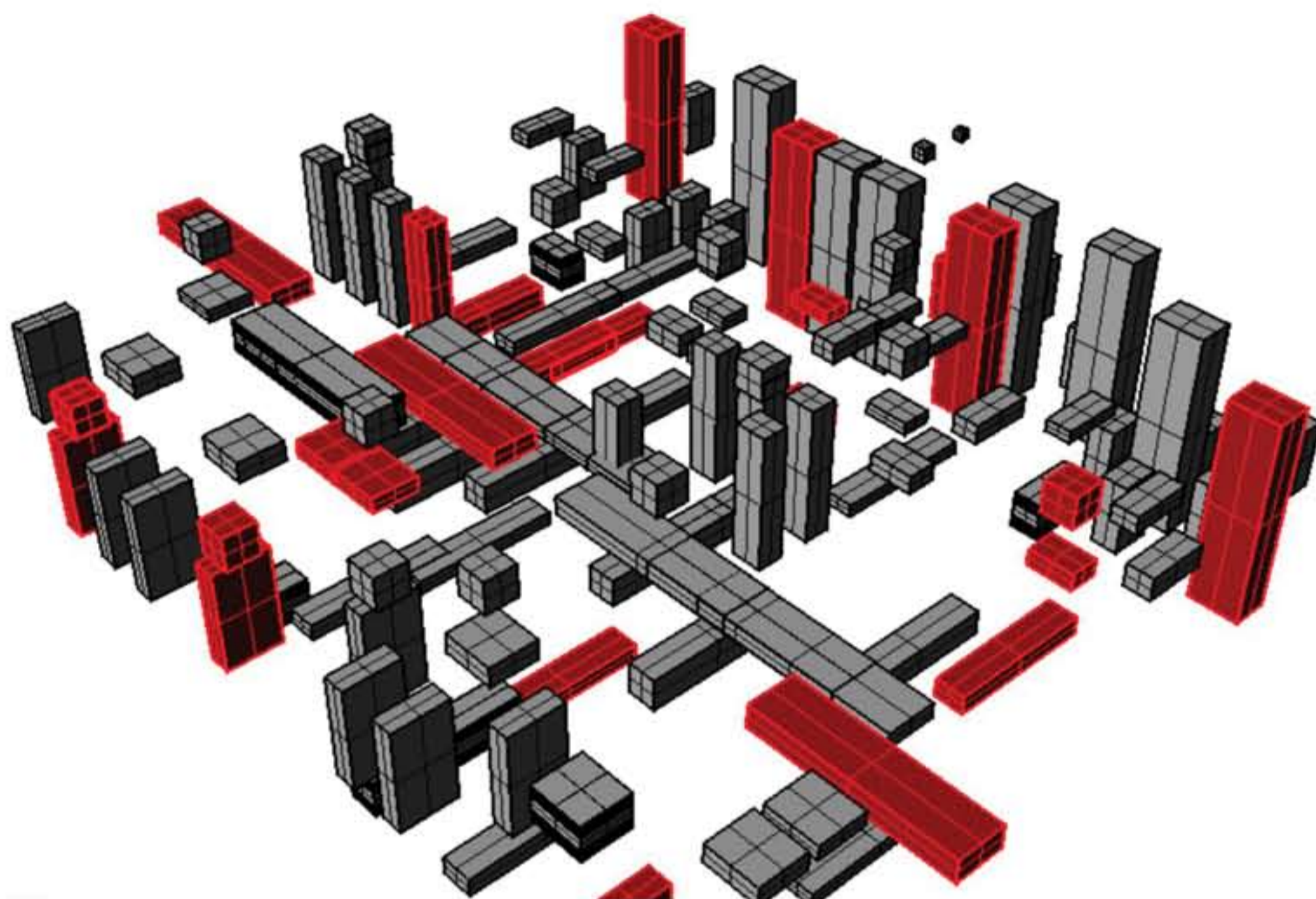
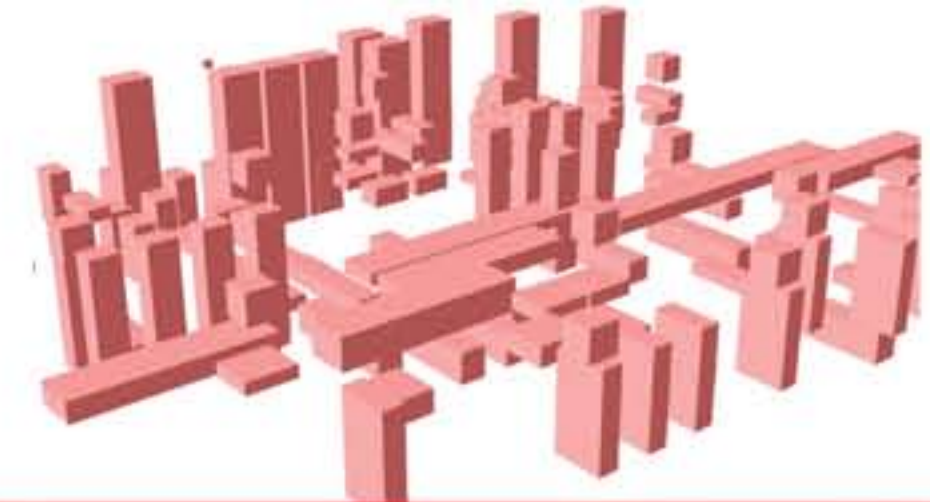


PARAMETARSKO MODELOVANJE ARHITEKTONSKE FORME- IZBORNI PREDMET

PROF. MIRJANA DOVČIĆ-KRIVOKAPIĆ, ARH. JELENA KURAJIĆ, STUDENT: TIBOR BOLDIZSAR, 08/17



ZADATAK JE URADJEN PO IDEJI ORTOGONALNE MREZE NOVOG BEOGRADA. KUBUSI POSTAVLJENI U ORTOGONALNOJ MREZI PREDSTAVLJAJU KUBICNE OBJEKTE KAKVI SU NA NOVOM BEOGRADU. RAZLICITE SU VISINE ZGRADA KAO I NJIHOVI GABARITI. SVE SU U ORTOGONALNOM ODNOSU. POSTAVLJENE SU TRI SERIJE TACAKA I RAZLICITI ATRAKTORI ZA SVAKOG OD NJIH TAKO DA ZAPRAVO POSTOJE TRI PODGRUPE KUBUSA. ATRAKTORI UGLAVNOM ODREĐUJU VISINE, ALI ZA NEKE KUBUSE I OSTALE DIMENZIJE. SERIJE TACAKA SU NA RAZLICIT NACIN TRETIRANE. NEKE SU REDUKOVANE, NEKE DELJENE, PA NJIHOVI DELOVI DALJE DELJENI, TAKO DA SU DOBIJANE SVE MANJE PODGRUPE, KOJE SU IMAJU ISTE PARAMETRE, A SVE U CILJU POSTIZANJA STO VEĆE RAZNOVRNOSTI DIMENZIJA KUBUSA. VARIJACIJOM GUSTINE MREZE TACAKA DOBIJA SE SAZIMANJE ODNOSNO UDALJAVANJE KUBUSA. VARIJACIJOM ATRAKTORA MENJA SE VISINA KUBUSA, ODNOSNO ŠIRINA I DUŽINA U ZAVISNOSTI ZA KOJU JE KOORDINATU PRIKACENA. SLAJDERIMA SE TAKODJE NEZAVISNO MOGU MENJATI DIMENZIJE KUBUSA GDE JE TAKO PREDVIĐENO.

