

## ANALIZA KLIME I POLOŽAJA

---

Obuhvata klimatske faktore: položaja sunca, analizu vetra, vlažnost vazduha, analizu atmosferilija (sneg, kiša..), kao i okruženje u kome se nalazi objekat: okolni objekti, zelenilo, pristup lokaciji (pešačkim i kolskim putem), mogućnost pristupa drugim vidovima saobraćaja

Klima je najvažniji faktor zaštite životne sredine i prvi koji arhitekta i inženjeri treba da razmotre prilikom projektovanja zgrade. Da bi se postigla najmanja potrošnja energije tokom korišćenja objekta, projektant mora uzeti u obzir specifičnu klimu lokacije.

- U zavisnosti je od geografske širine i visine, kao i nadmorske visine
- Odredjuje razliku izmedju spoljašnje i unutrašnje temperature (najpovoljnije ljudskom komforu)

**Mogu se pretpostaviti energetski gubici**

# Vetar

Vetar pruža prirodnu ventilaciju i obično hladi objekte i ljude jer ubrzava brzinu prenosa toplote. Brzina vetra i smer se menjaju tokom dana i godine, i nisu toliko univerzalno predvidljivi.

## Flow Design

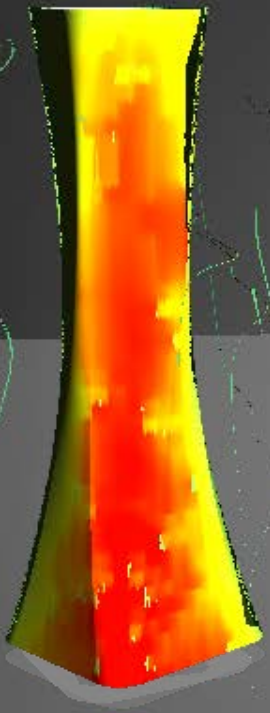
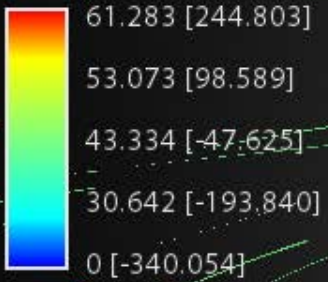
Program koji simulira dinamično kretanje vetra i prikazuje kako utiče na postojeće objekte (pritiskajuća i sišuća sila na površine)

\_moguće je uneti parametre brzine vetra i položaja objekta

\_dobijeni rezultati prikazuju skalu udara vetra na površine objekta

FRONT

Velocity (m/s) [Pressure (Pa)]

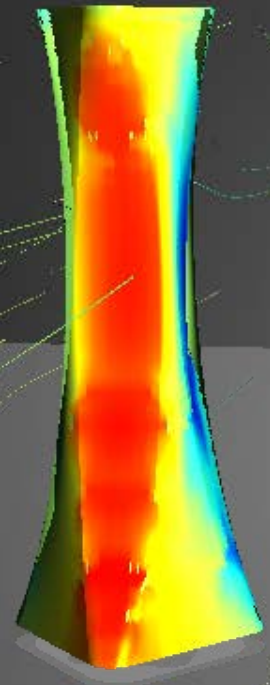
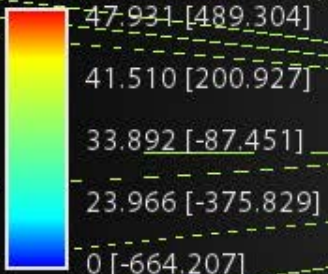


Status: **Transient**  
Analysis: 3D  
Wind Speed: 29.000 (m/s)  
Length: 489.732 (m)  
Width: 418.442 (m)  
Height: 207.671 (m)  
Voxel size: 3.100 (m)

A vertical toolbar containing several icons for navigation and interaction: a camera icon, a hand icon, a zoom-in (+) icon, a zoom-out (-) icon, a rotation icon, and a save icon.



Velocity (m/s) [Pressure (Pa)]



Status: **Transient**  
Analysis: 3D  
Wind Speed: 29.000 (m/s)  
Length: 520.584 (m)  
Width: 301.558 (m)  
Height: 295.209 (m)  
Voxel size: 3.174 (m)

