

# ATRAKTOR INTEGRISAN U GRAFIČKU MATICU

UNIVERZITET U BEOGRADU  
ARHITEKTONSKI FAKULTET  
Ime: Pavla Mariša Stokichović  
Prof: Milica Đevetaković  
Student: Bogdan Vuković 26/2013

## 1 KORAK



## 2 KORAK



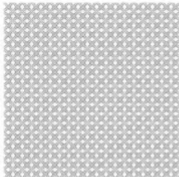
## 3 KORAK



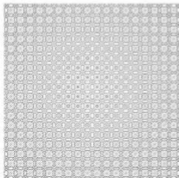
## 4 KORAK



## OSNOVNI SISTEM



## SISTEM GRAFIČKE MATICE SA ATRAKTOROM primer 1

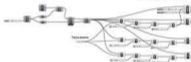


## OPIS DABRKA

Že podatak se drugi varijetom bilo je potrebno pomoću programa žinoceno, i njegovim plugovima napravit parametarski sistem koji predstavlja grafičku matricu. Integrirani skriptni i uputni programi koje su izabrali. Započinje se poslovanjem sistema tačaka što se odvija u tablici redovite čiji broj možemo da kontroliramo pomoću dijelova priklopnog na komandu "Series". Partitivne tačke se variruje kao četvrtine tačke tačica i oštrono, pomoću nam pri određivanju njihovog položaja u nam. Radijus, segmente i redosled zakrivljenosti tačica i tačica tačica srednja kontroliraju sistemom u direktnom odnosom redosled u kompoziciji. U ovom sistemu u smisleno transformacije geometrijskih redosled tačica, međusobnog različitosti početnih tačica, koji se kontroliraju pomoću skripta.

U savremenim od vrednosti prikazane u dijagramu moguće je saobiti radnje u kome se odvijaju promene koje su najveće u centru koordinatnih tačica (koordinatni). Poslednjom polozaj tačica (koordinatni) menja se podružje u kome se odvijaju transformacije.

## GRASSHOPPER FORMULA



## SISTEM GRAFIČKE MATICE SA ATRAKTOROM primer 2

