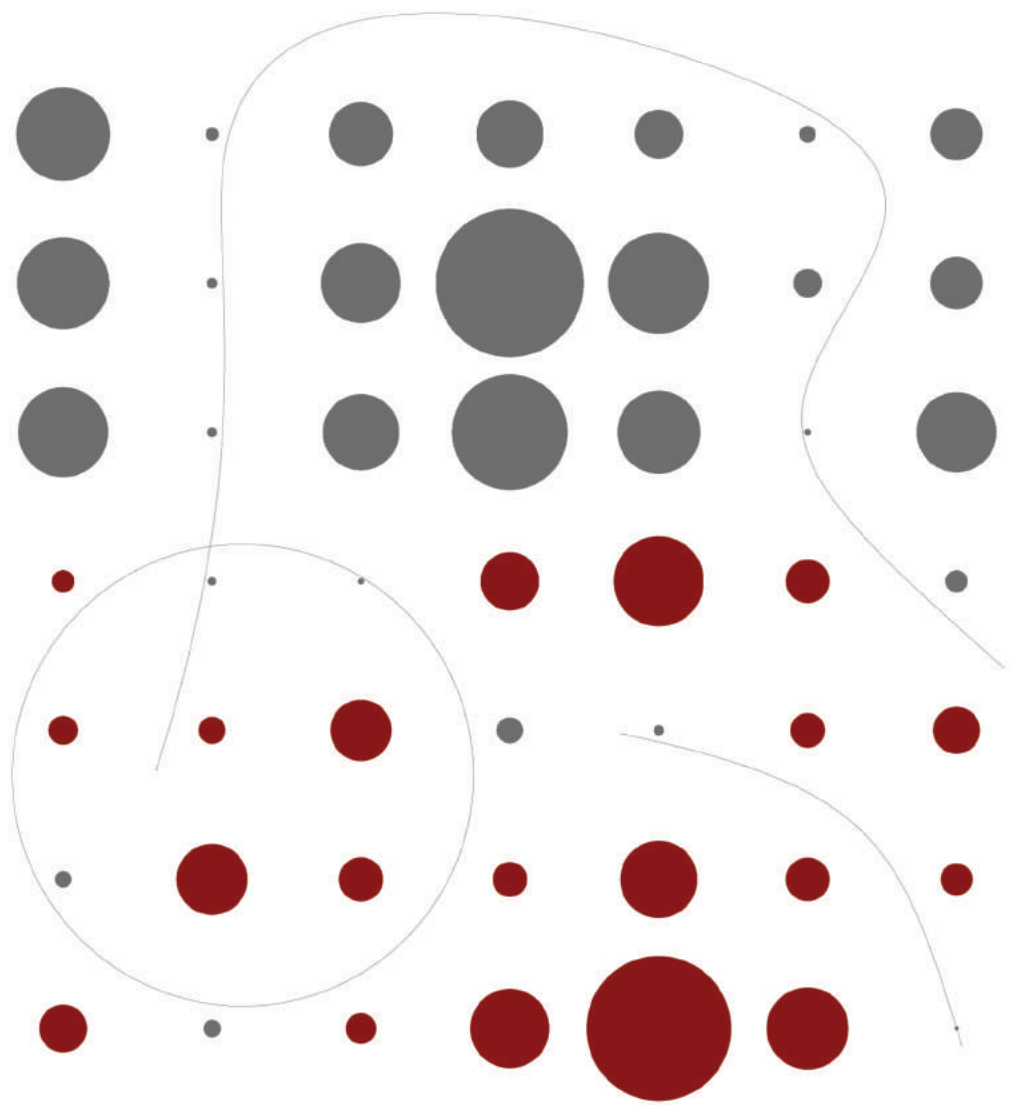
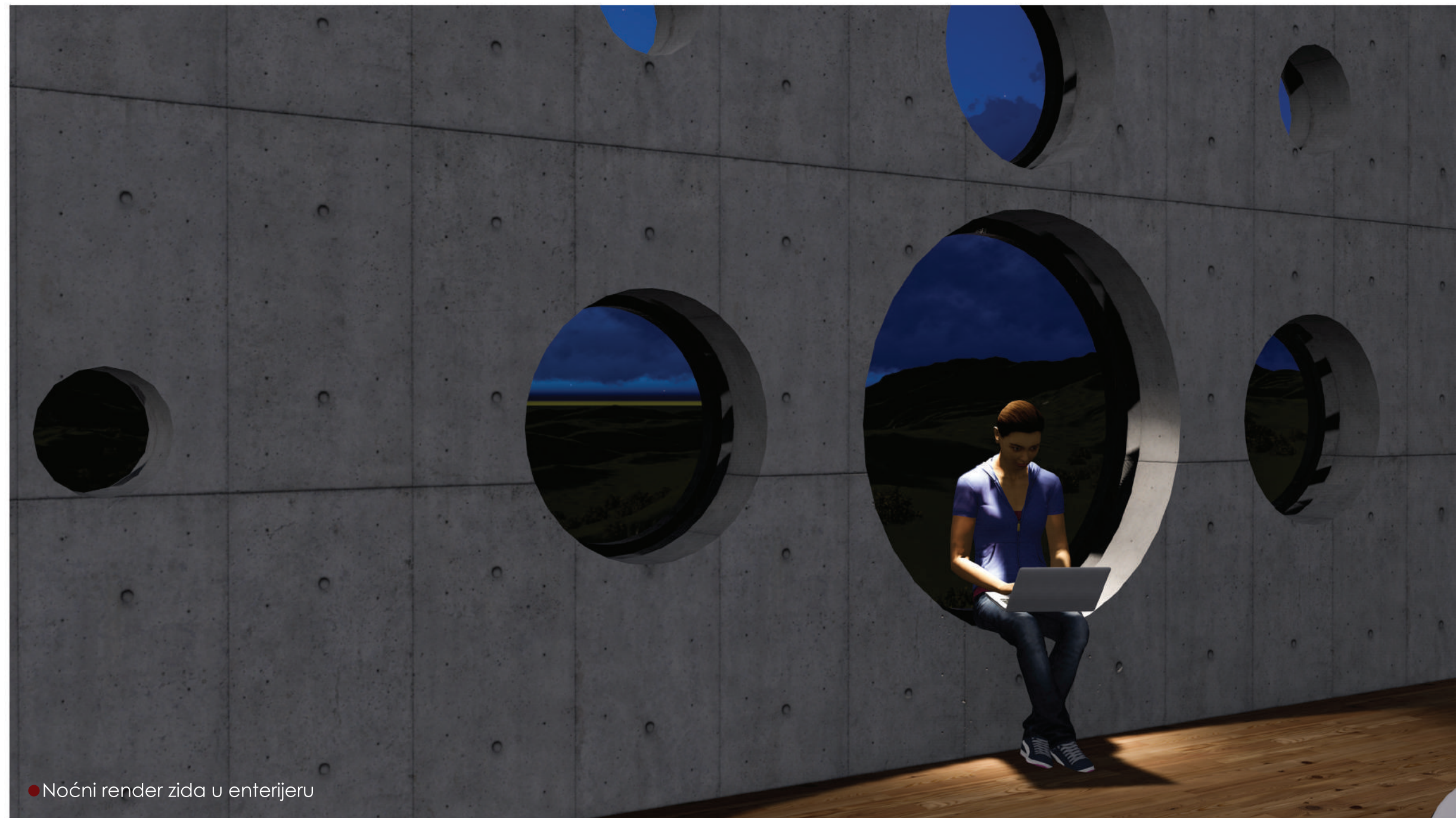


PARAMETARSKO MODEL OVANJE



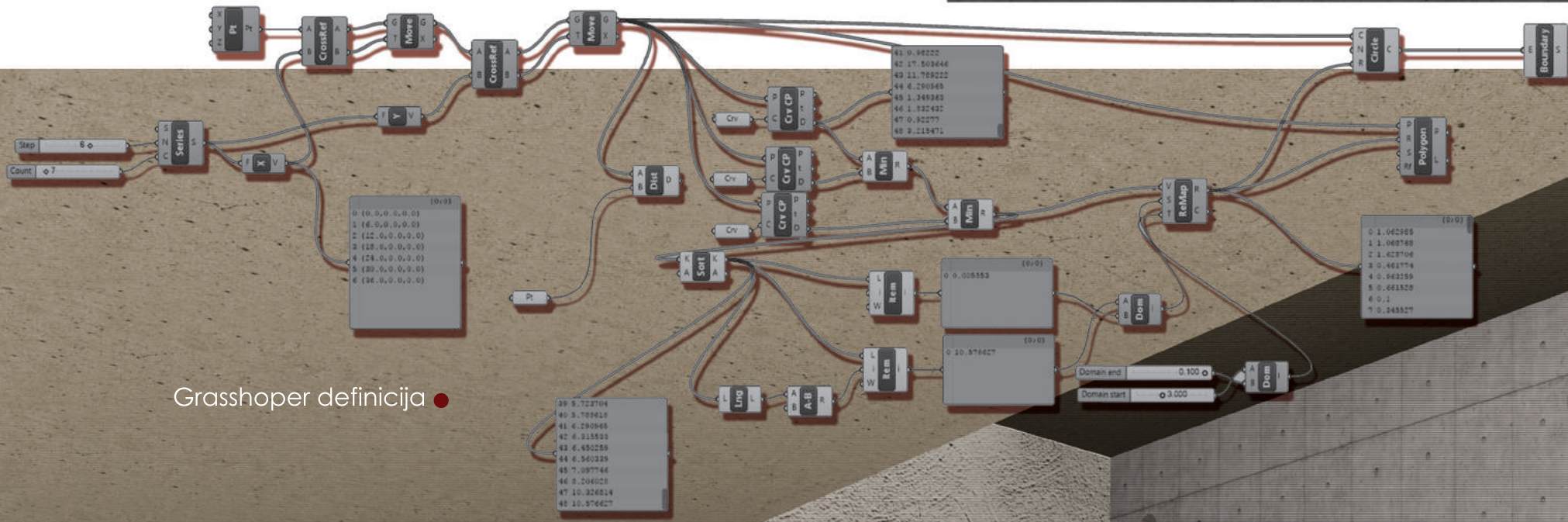
Otvori koji su dobijeni definicijom u Grasshoperu korišćenjem atraktora

Otvori koji su korišćeni u enterijeru

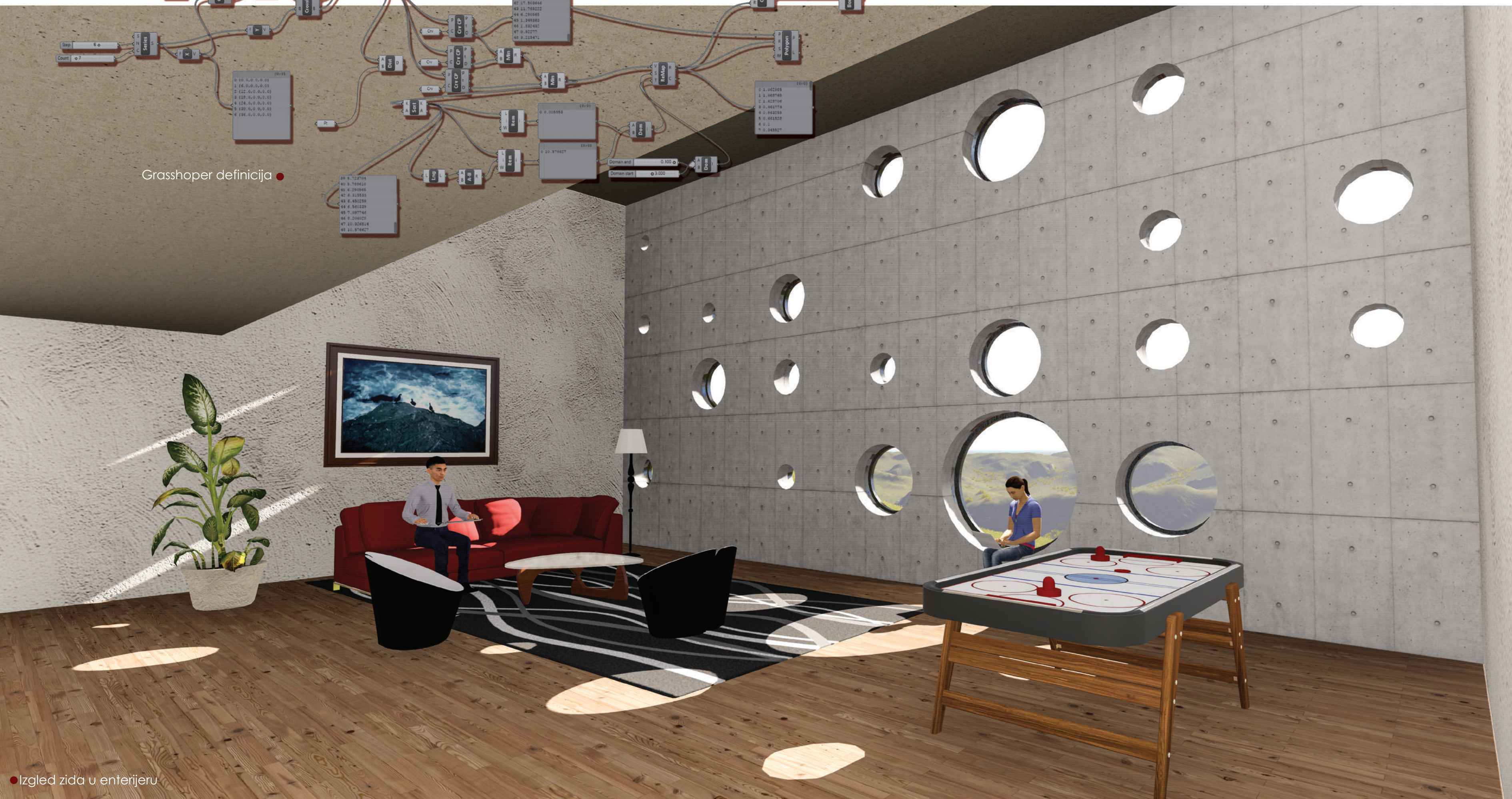


● Noćni render zida u enterijeru

Prikaz iznad prikazuje celu površinu na kojoj je primenjen princip definicije iz Grasshopera, sa atraktovima. Kada sam bila zadovoljna prikazom, izdvojila sam jedan njegov deo (četiri reda) i upotrebila tu površinu kao zid sa okruglim prozorima. Najveći prozor na zidu prečnika je 150cm i on se može koristiti za sedenje, odmaranje, posmatranje pejzaža. Nešto manji prozori se mogu otvarati i koriste se za provetranje prostorije, dok su najmanji otvori ukrasni i služe za dodatno osvetljenje prostora. Zid je visok 7m i ima širinu 40cm kako bi se u niši sa prozorom moglo sedeti. Predviđen materijal je beton iz estetskih razloga, dok je naravno moguća izrada i u drugim materijalima.



Grasshoper definicija ●



● Izgled zida u enterijeru