

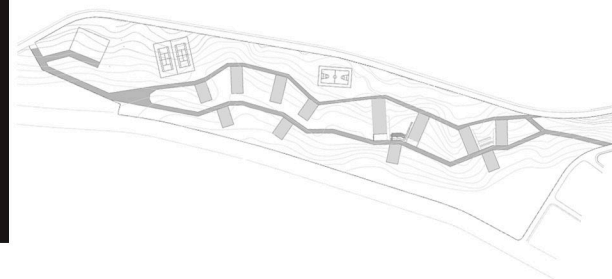
STUDENTSKO STANOVANJE ZELENI STAN

student: ANA STIPANIĆ, 2004/252

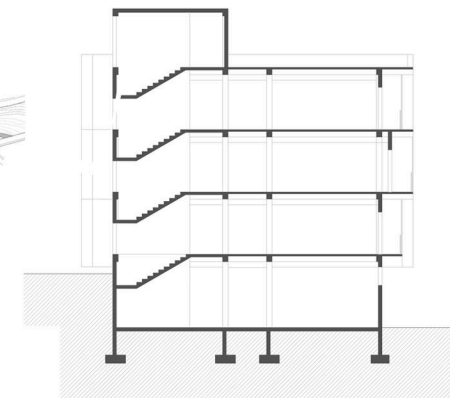
PERSPEKTIVNI PRIKAZ



SITUACIJA



PRESEK 1-1



OSNOVA TIPSKE ETAŽE



-Ideja projekta je bila kreirati stambene jedinice male spratnosti međusobno povezane u celinu zajedničkim spoljašnjim kao i unutrašnjim prostorom i kreirati jedinstvenu komunikaciju između celina na celoj lokaciji.

-Svaka stambena jedinica nalazi se na sopstvenom platou zasečenim u teren. Prizemlje je namenjeno zajedničkim prostorima različitih funkcija u svakoj jedinici, tako da se podstiče komunikacija između njihovih korisnika.

-U svakom objektu postoji pet različitih tipova smeštajnih jedinica, ravnomerno raspoređenih na svim etažama u sledećem odnosu: 25% - studenti samci, 50% - jedinica za dve osobe, 25% - apartman za parove sa decom.