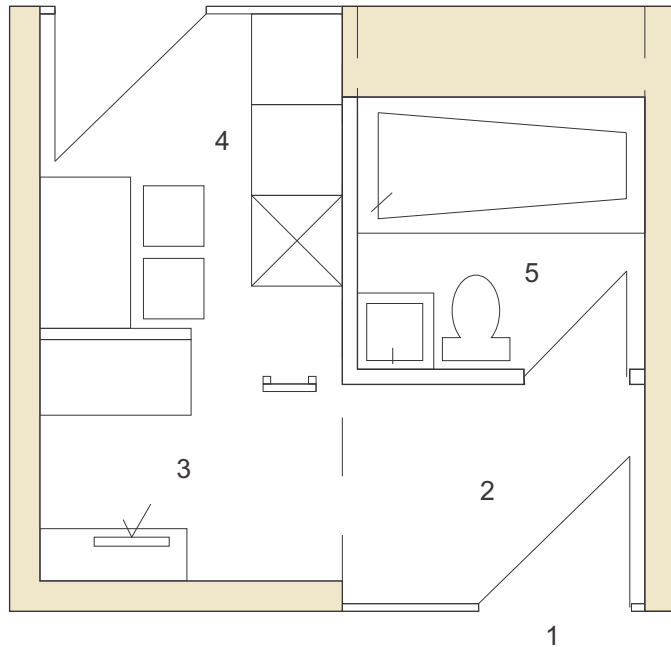


PRIZEMLJE

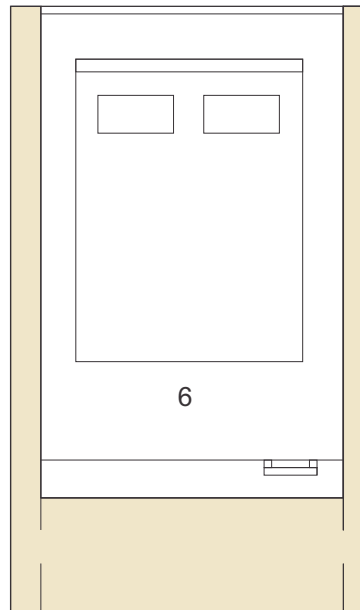
2m

R=1:50

1. Ulaz
2. Hodnik
3. Dnevni boravak
4. Kuhinja
5. Kupatilo
6. Spavaća soba

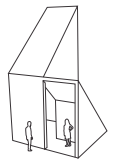


SPRAT



STAMBENA JEDINICA

Univerzite u Beogradu, Arhitektonski fakultet
Milovan Jekić 71/2013, predmet: Principi CAAAd-a

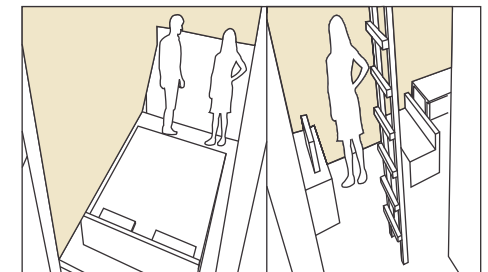
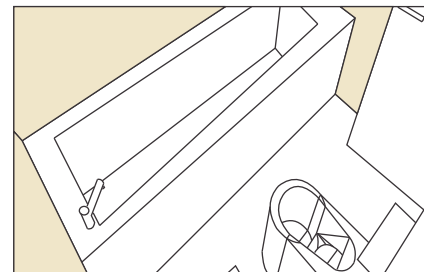
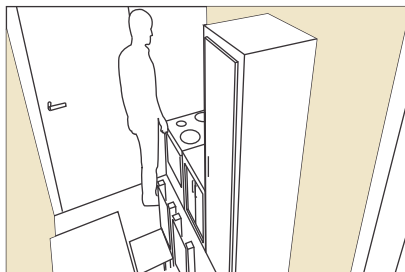


Projekat stambene jedinice je sam po sebi jedinstven. Usvojioj formi sadrzi osnovni element koji je bitan faktor u minimalne jedinice. Taj element zapravo konstuiše formu I čini je jedinstvenom. To je trostrana prizma. Rotacijom I translaciom ove prizme prostor čini zanimljivim I veoma kvalitetnim za funkcionisanje. Projekat jos nije realizovan. Trostrani trapez koji sam malo pre spomenuo ima odredjene dimenzije koje ovaj projekat čini posebnim.

Te dimenzije su:
4m u visinu
4m u dužinu
I 2m u širinu

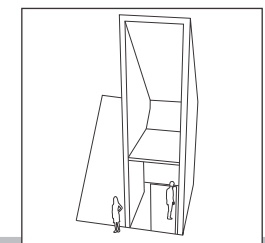
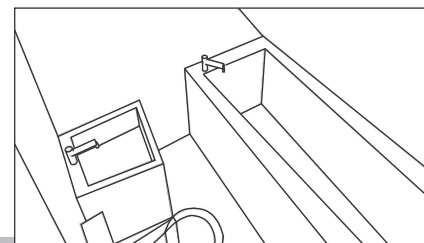
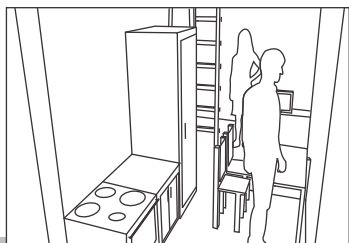
Zbog svojevrstnih dimenzija ovaj projekat spada u kategoriju minimalnih objekata, odnosno predstavlja minimalnu jedinicu.

Ukoliko se projekat realizuje, ova jedinica ce postati model za celo naselje, jer se planira da projekat postane pavela.



MATERIJALI I ZAVRŠE FAZE

Materijali koji će se koristiti u sklopu enterijera su sledeći: drvo (kako bi dala svu toplinu u prostoriji I prostor učinili prijatnijim za boravak), mermerne pločice (kako bi pokazale elegantnost I preciznost), staklo (najviše zastupljeno kao fasada na objektu, kako bi se postigao efekat povećanja prostora)



KUHINJA

DNEVNI BORAVAK

KUPATILO