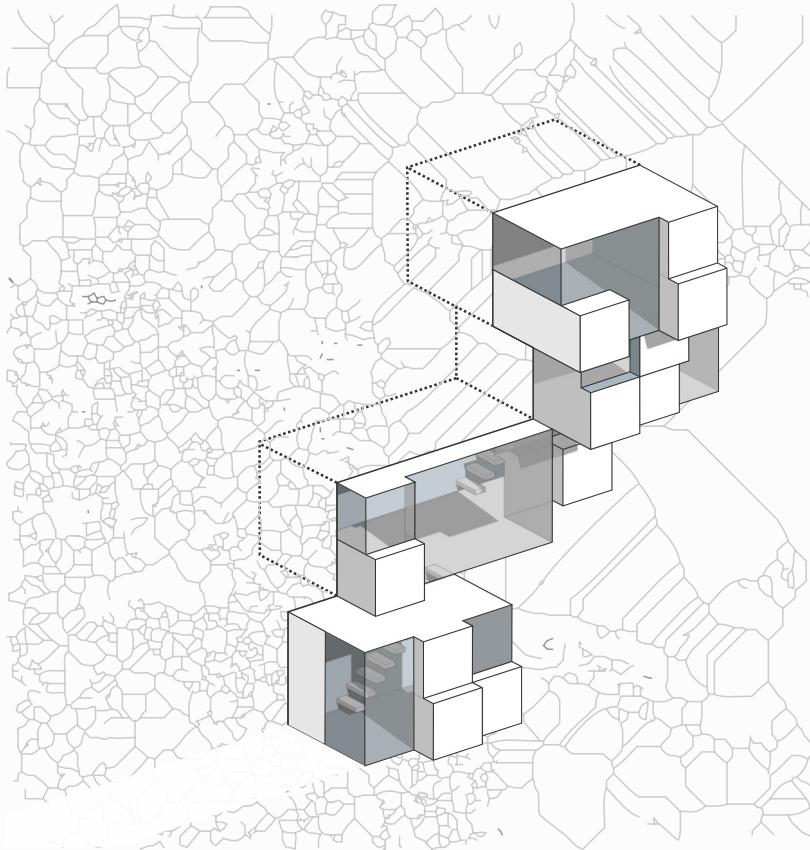


# STAMBENA JEDINICA

ZA DVE OSOBE

MODUL \_ 2  
UVOD U PROJEKTOVANJE  
KURS \_ PRINCIPI CAAD-A

UNIVERZITET U BEOGRADU \_ ARHITEKTONSKI FAKULTET  
PRVA GODINA OSNOVNIH AKADEMSKIH STUDIJA \_ PROLEĆNI SEMESTAR 2013 / 2014  
KURS \_ PRINCIPI CAAD-A \_ RUKOVODILAC KURSA \_ DIPL. INŽ. ARH. MIRJANA DEVETAKOVIĆ

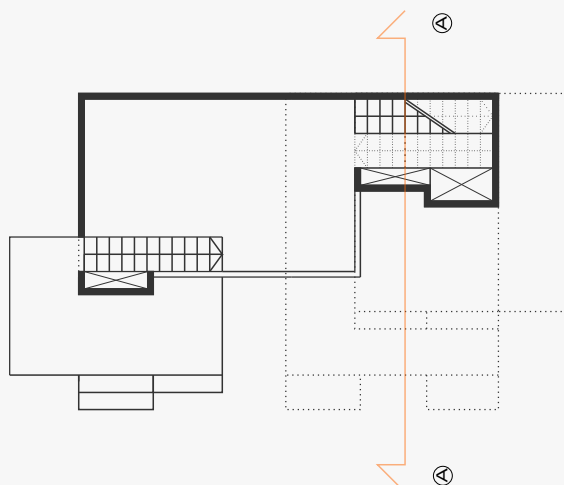


OBJEKAT SENALAZI U PLANINSKOM PRED-  
ELU, NA STRMOJ, KAMENOJ LITICI NA NADM-  
ORSKOJ VISINI OD 70M. DELOM JE UKOPAN  
U STENU, DOK DRUGA POLOVINA OBJEKTA  
POTPUNO "LEBDI" U VAZDUHU. KAKO SI SE  
JEDINICA STO VIŠE PRILAGODILA OKRUŽE-  
NJU FASADA JE PODELJENA NA MREŽU ČI-  
JIM SE NAIZMENIČNIM SMICANJEM POLJA  
DOBIJA FORMA KOJA PRATI STENE KOJE  
JE OKRUŽUJU. OBJEKAT ZAPREMINE 150M<sup>3</sup>  
PODELJEN JE NA 4 NIVONA U ZAVINOSTI OD  
AKTIVNOSTI KOJE SE U NJEMU OBAVLJAJU.

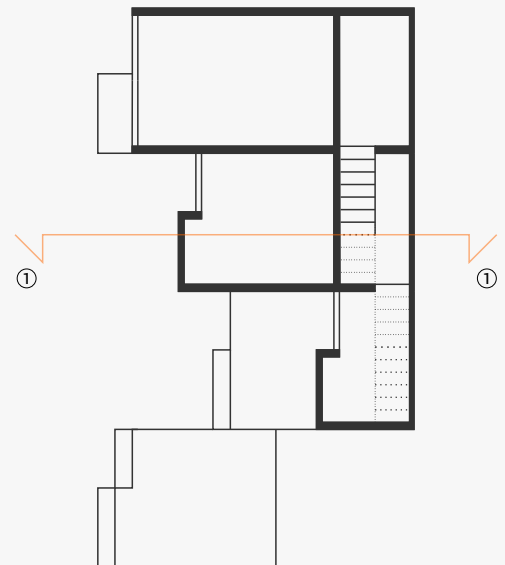
NAJNIŽI NIVO \_ ULAZ I OSTAVA  
PRVI SPRAT \_ DNEVNI BORAVAK  
DRUGI SPRAT \_ KUPATILO I VESERAJ  
TREĆI SPRAT \_ NOĆNI BORAVAK

SOBZIROM DA NARASPOLAGANJU IMA RE-  
LATIVNO MALO SLOBODNOG PROSTORA  
KAO MESTA ZA ODLAGANJE STVARI, U VIDU  
MINI PLAKARA, KORISTE SE ŠUPLJINE NAS-  
TALE NA FASADI PRILIKOM NJENE DEFOR-  
MACIJE.

RAZMERA 1 : 140  
0 1 2 3 5 7



HORIZONTALNI PRESEK  
OSNOVA 1-1



VERTIKALNI PRESEK  
PRESEK A-A