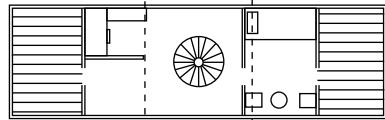
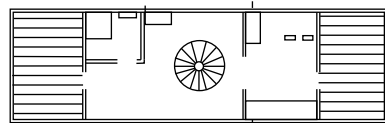


Osnova 1

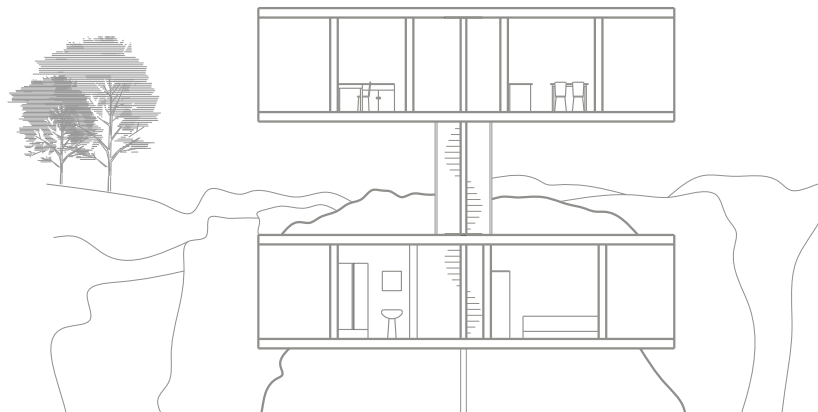


Osnova 2

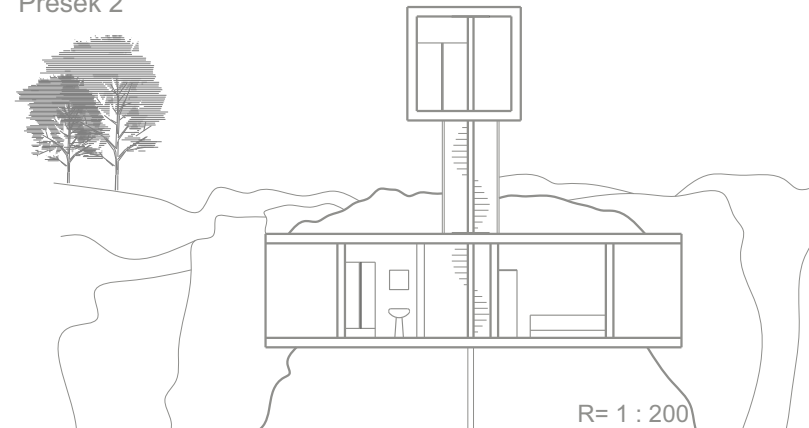


R= 1: 200

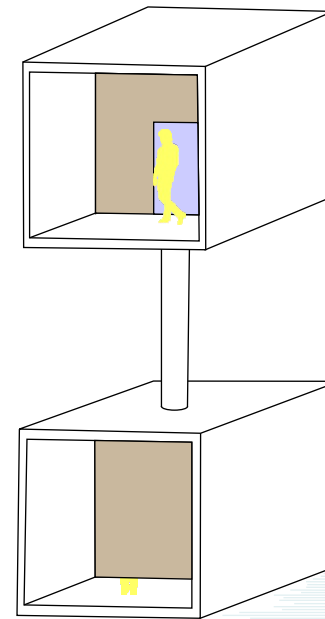
Presek 1



Presek 2



R= 1 : 200



3D model

Jedinica za dve osobe nalazi se na  
je n  
brubu stenovite obale daleko od  
naseljenog mesta.  
Jedinica je podeljena na dva  
dela, sprata, od kojih je jedan uzidan u  
stenu a drugi je nad stenom  
I ima mogućnost rotiranja za 360  
stepeni oko centralnog dela jedinice  
gde je smesteno spiralno stepeniste,  
koje omogućava komunikaciju dva  
dela jedinice. Stanovnik jedinice je  
pesnik koji na terasama gornjeg dela  
jedinice dobija inspiraciju za pisanje  
posmatrajuci razlicit pejzaž dok gornja  
jedinica rotira, a u donjem delu  
je miran fiksiran deo za njegov rad i  
odmor.