

## STAMBENA JEDINICA

### KATARINA ANDRIC 175/2013

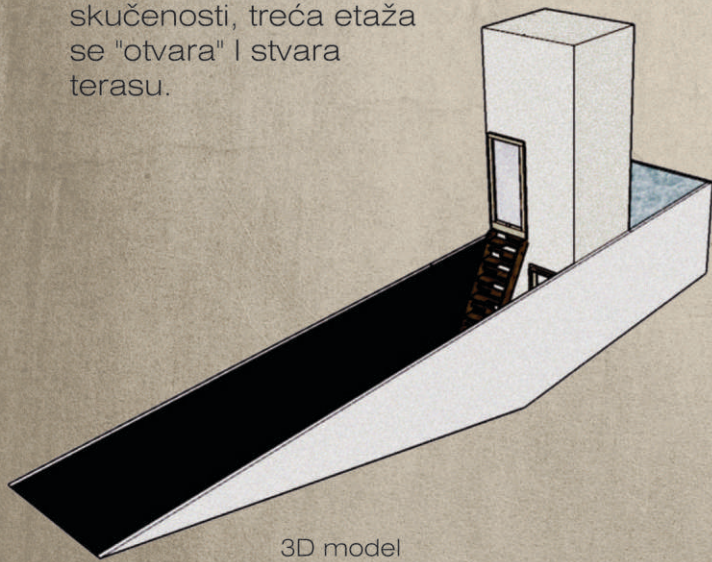
Projekat je odnos ukopanog tj. podzemnog I nadzemnog. Gledano u osnovi, projekat se sastoji iz tri dela: prednje dvorište koje je ujedno I I multifunkcionalan prostor prilaz , minimalna jedinica I spoljno dvorište koje je ujedno I bazen. Na prvoj etaži se nalazi kuhinja I trpezarija, na drugoj kupatilo I prilaz bazenu, I na trećoj soba za spavanje. Bazen stvara poseban ambijent zbog stakla koje se nalazi izmedju njega I trpezarije, a njemu je dostupan prilaz kada se druga etaža "otvori". Takodje, da bi se izbegao osećaj skućenosti, treća etaža se "otvara" I stvara terasu.



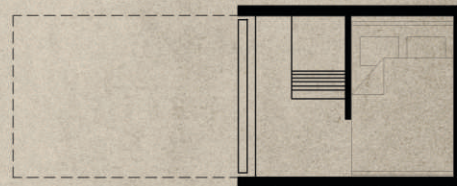
slika 1 - prilaz; multifunkcionalni prostor (na primeru prikazana projekcija)



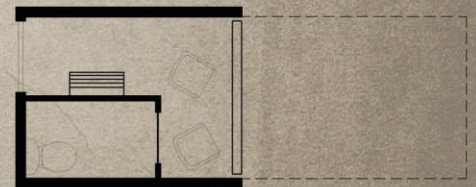
slika 2 - odnos kuće sa tlom; kontekst



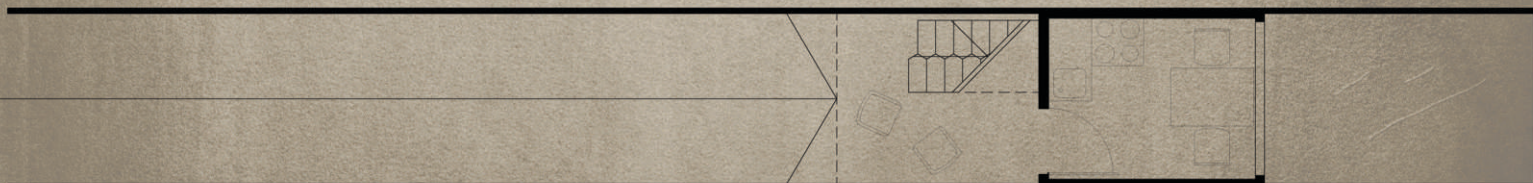
3D model



3



2



1a

1

1b

osnova- 1. prva etaža-servisni deo; 1a. prilaz; 1b. bazen  
2. druga etaža-aktivnost  
3. treća etaža-relaksacija