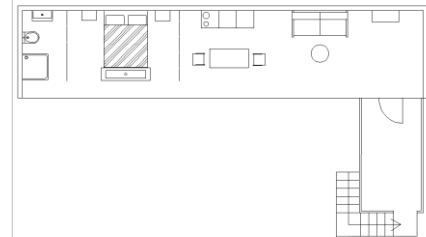
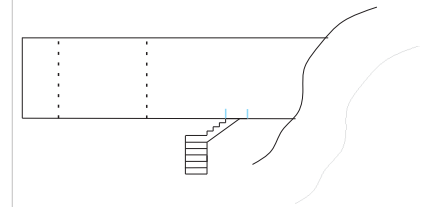
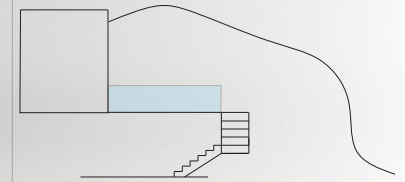


stambena jedinica



moja stambena jedinica se nalazi na ostrvu buve, južno od afrike i zapravo predstavlja najudaljeniju i najizolovaniju tačku sveta. objekat je smešten između dve stene na koje naleže iznad ogromne uvale, iznad vode. klima je hladnija, zemljište suvo. sama jedinica nema nikakve pregradne zidove, već su spavaća soba i kupatilo i spavaća soba i trpezarija sa kuhinjom razdvojeni klizećim paravanima. u jedinicu se stupa stepeništem preko terase koja ima staklenu ogradu. prednji zid objekta je takođe ceo staklen zbog pogleda ka moru i divnoj prirodi.

površina objekta je četrnaest metra u dužinu i tri u širinu - četrdeset i dva kvadratna metra. objekat je namenjen za dve osobe, ali sa obzirom da poseduje i dnevnu sobu moguće je više ljudi, avanturističkog duha kakav je i sam projekat.



principi cadd-a

arhitektonski fakultet u beogradu
prolećni semestar 2013/2014
mentor: dr mirjana devetaković
student: jelena zlatanović 185/2013