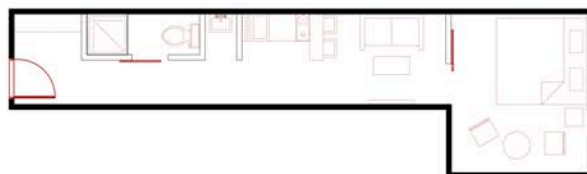
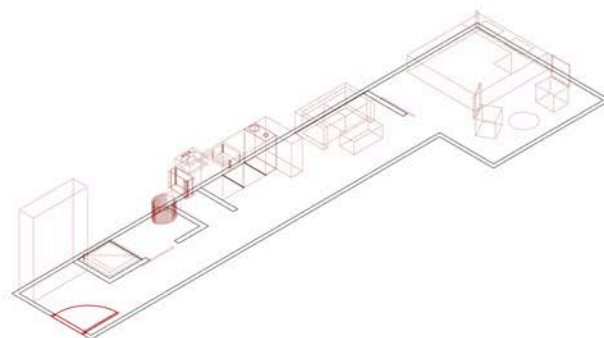
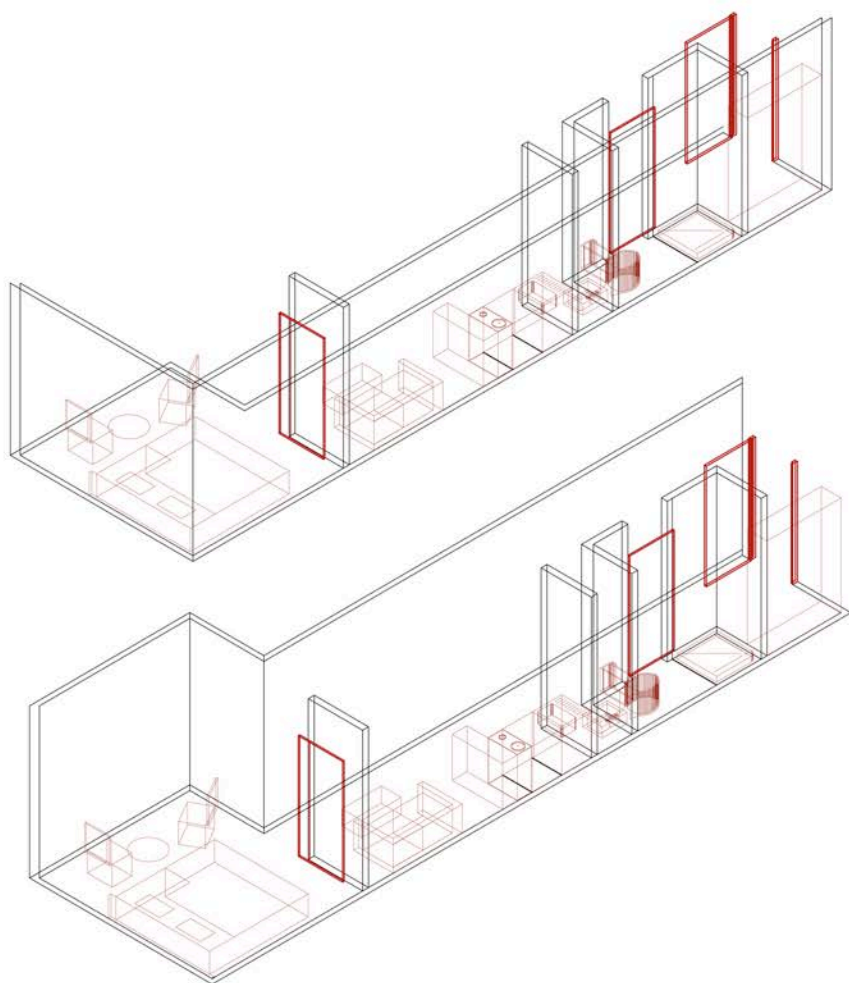


- _izometrija osnove objekta
- _osnova objekta R= 1:150 (bez nameštaja)



- _izometrija objekta sa nameštajem
- _osnova objekta sa nameštajem R= 1:150



- _izometrija celokupne jedinice

AUTOR

NAZIV FAKULTETA: Univerzitet u Beogradu, Arhitektonski fakultet

NAZIV PREDMETA: Principi CAAD

Zadatak: Temu finalnog rada je prezenotovanje kuće na plaži iz predmeta „Elementi projektovanja“

Tema se obrađuju na jednom listu A4 formata, prema izabranom predlošku iz stručnog časopisa o arhitekturi ili dizajnu, u jednom od raspoloživih CAAD programa

Naziv časopisa: ARCHITECTURE RECORD

ISPITNI RAD:
JEDINICA ZA DVE OSOBE

Rukovodilac: dr Mirjana Devetaković

Student: Milanović Mirko 2013/081

O PROJEKTU

Jedinica je projektovana za dve osobe, koja se nalazi u blizini obale mora. Nalazi se u stenovitim krajevima. Istovremeno je projektovana i instalacija, koja bi proizvodila energiju pomoću vetra i time bi stvarala dovoljnu količinu energije za svakodnevne potrebe korisnika tog prostora.

Objekat je lociran u planinskim obroncima, i nalazi se van gradskih saobraćajnica. Autoput AE-744, uz poseban kvalitet koji omogućava maksimalan osećaj izolovanosti od gradske gužve i buke. Objekat je prizeman. Objekat ima površini 26 m². Objekat je projektovan u skeletnom sistemu, od stubova koja se nalazi na ivičnjacima kuće, na rasponu od 6 m.

Zidovi objekta su napravljeni od stakla, koja se mogu lako promeniti i debljine su 10 cm. Postavljena su u skladu sa pravilima koja postavljaju propisi o energetske efikasnosti uz tehnička rešenja koja obezbeđuju trajnost i estetski kvalitet. Fasadana stolarija je aluminijumska, plastificirana.

Električne instalacije jakih i slabih struja obezbeđuju funkcionisanje rasvete u svim delovima jedinice, instalacije se nalaze u zemlji i imaju direktnu vezu sa instalacijom koja pomoću vetra proizvodi energiju. Osim električnih instalacija, koriste se i elektronski mediji i informacioni sistemi. Projektom električnih instalacija predviđeno je i funkcionisanje integrisanog "SMART" sistema "pametnih" kuća što obezbeđuje pouzdanost u slučaju vremenskih nepogoda.

Objekat je projektovan na način koji predviđa horizontalnu komunikaciju između prostora u skeletnom sistemu. Vrata su elementi koji čine vezu između spoljašnjosti i unutrašnjosti, kao i zatvaranje prostora, kao i vezu između prostora. Nameštaj je projektovan prema zadatim merama, i u objektu je minimalna količina koja je potrebna za svakodnevne potrebe. Objekat ima sledeće prostore: kupatilo, dnevna soba, spavaća soba. Do jedinice se dolazi od obale, ka stepeništu koje predstavlja glavnu vezu između obale i jedinice