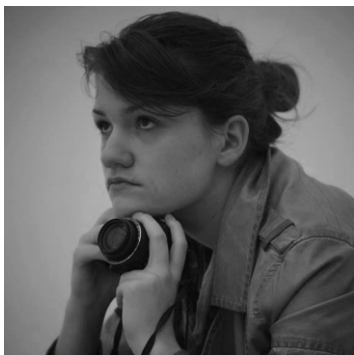


KUĆA NA PLAŽI

Pozicioniran je u toplim krajevima, zalivima sa peščanim plažama. Projektovan je za dva korisnika koji se bave surfovanjem i rade identične stvari pa je zato i koncipiran simetrično. Nameštaj je sveden na osnovne stvari i raspoređen tako da korisnici ne moraju da silaze sa daske za surfovanje da bi im pristupili.

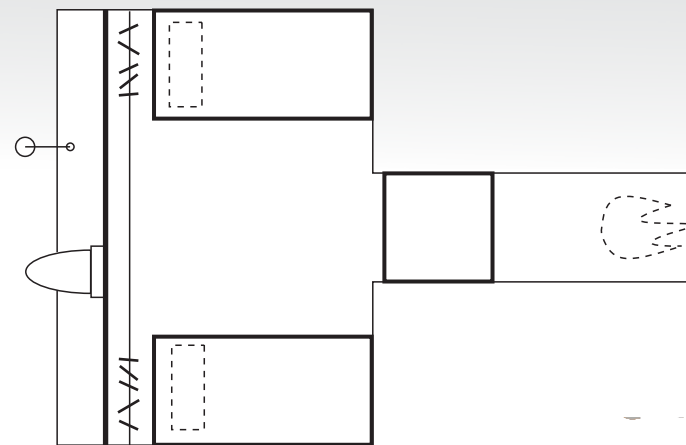
Projekat je u principu plutajući dok, i ne može mu se pristupiti direktno sa kopna. Korisnici se osim surfovanja bave i pećanjem, jer samo tako mogu da se hrane a da ne skidaju daske.



Jana Milovanović 059/2013_Kurs Principi CAAD-a_Modul 6 – Geometrija arhitektonske forme_Prolećni semestar školske 2013/2014._Prva godina Osnovnih akademskih studija_Finalni rad - Osnova, presek, izgled, model..._Kuća na plaži_Junski ispitni rok.



PRESEK



OSNOVA

