

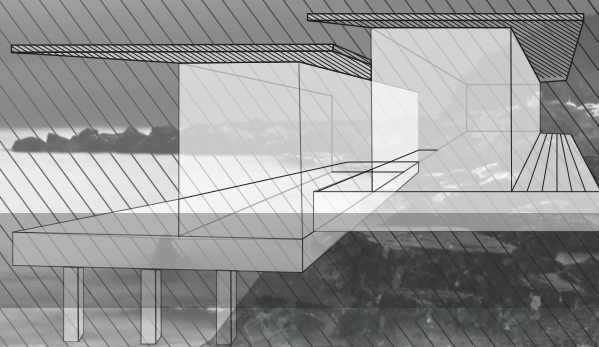
prin  
cipi

# CAAD · a

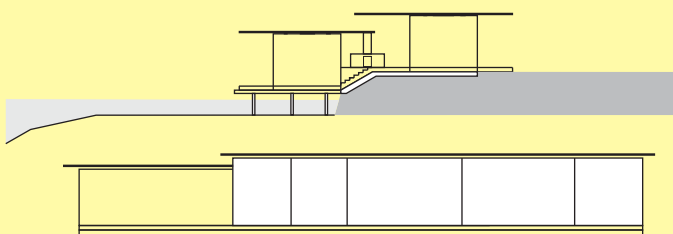


Projekat je definisan tako da u stambenoj jedinici postoje dve odvojene celine. Celine su koncipirane da odgovore osobama koje se bave lovom i ribolovom.

Zbog prirode posla, moraju biti odvojeni, uz jedan deo izmedju dve stambene jedinice koji služi kao mesto za okupljanje i odmor.



stambena jedinica za dve osobe



Mladen Kostadinovic 241/2013  
Mirjana Devetakovic dipl. ing. arh