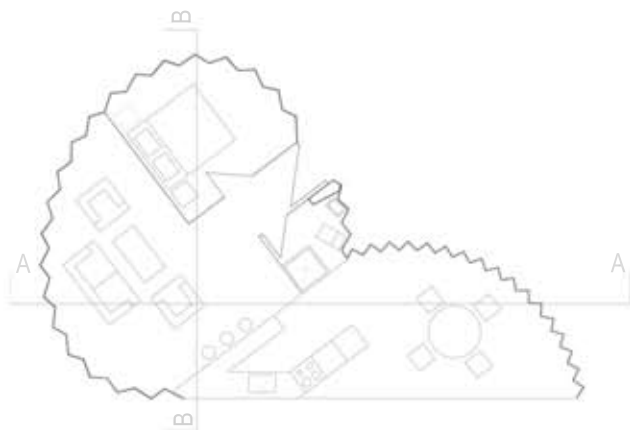


PRINCIPI CAAD-A STAMBENA JEDINICA ZA DVOJE



PRESEK B-B
R=1:50



PRESEK A-A
R=1:50



Ova stambena jedinica za dvoje je univerzalna kuća koju korisnik može da prilagođava svojim potrebama menjajući njenu formu, čime se menja i njena funkcija. Lako je prilagodljiva konfiguraciji terena, pa se može postaviti bilo gde na svetu. Ovi primeri pokazuju jedan od načina postavljanja jedinice i uređenja unutrašnjeg prostora.

