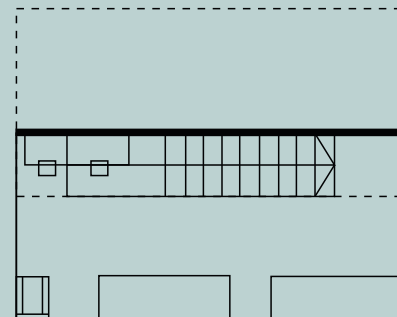
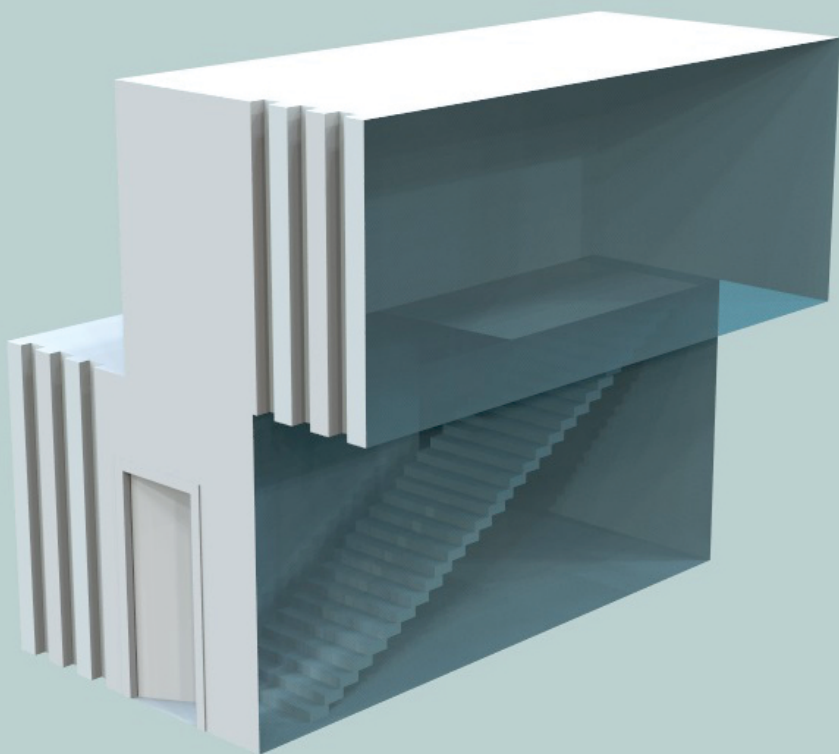
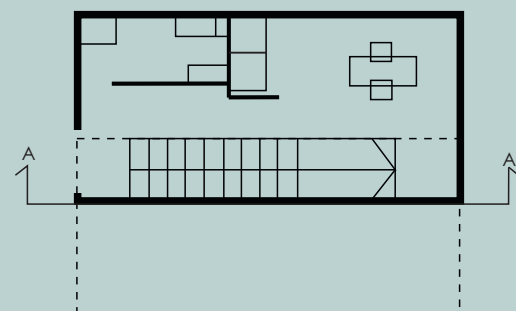


Principi CAAD-a

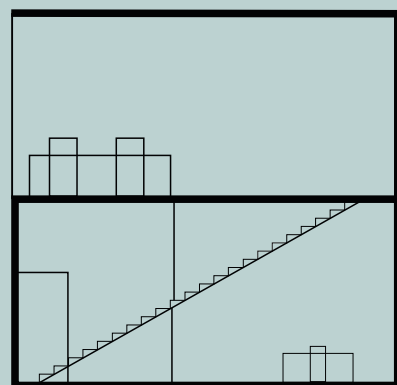
Jedinica za dvoje nalazi se u Norveškoj. Karakteristična klima ovog mjesta, polarna svjetlost, jake zime uticale su na koncept projekta. Prednja fasada objekta potpuno je zastakljena, tako da objekat dobija potrebnu svjetlost tokom dana. Lijeva bočna fasada ima ulogu da prikuplja potrebnu svjetlosnu energiju tokom dana i da se na taj način objekat snadbijeva svjetlosnom energijom tokom noci, rijec je ekoloskom aspektu. Objekat je zasnovan na principu smicanja.



Osnova prvog sprata



Osnova prizemlja



Presjek A-A