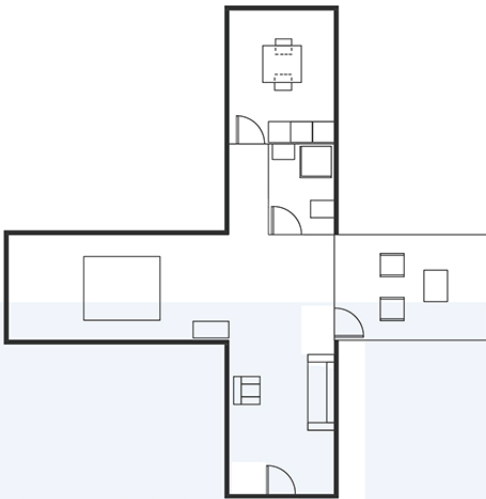
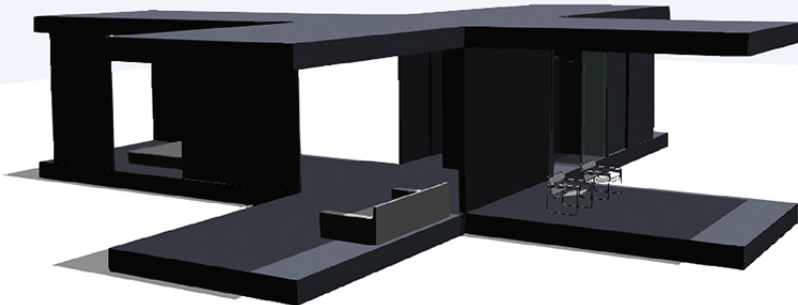
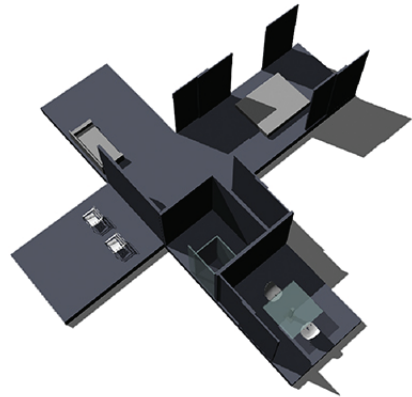




Krst čak i van svoje simbolike i aretipskog postojanja već spolja obećava slojevitost i stambenu unutrašnju funkciju. Ono što u metafizičkom smislu važi za krst kao oblik, važi i za prostor koji je njime određen. Separatistanost i sažetost u dobrom balansu omogućava odvajanje ali i susretanje. Forma krsta koju čovek nosi u sebi omogućava lako i jednostavno intuitivno korišćenje prostora, poput dobro osmišljenog interfejsa koji na prvo korišćenje pruža komociju. Otvorenost ka prirodi je ovakvim oblikom nedvosmislena. Kraci ovog objekta kao da se povezuju sa prirodom i ne dozvoljavaju sagledavanje ovog objekta kao usamljenog, čak i kad to formalno jeste sličaj. Svaki lavirint poseduje u svojim fragmentima generičku formu krsta koja ga čini interesantim i mističnim. Ovaj oblik se ne razgranava dalje ali pruža zadovoljstvo kretanja kroz njega na sličan način. Dinamika koju pokretni zidovi (paneli) čine objekat skoro živim u odnosu na svoju okolinu i stanovnike. Nameštaj nomadskog karaktera sinergično, sa pokretnim zidovima, učestvuje u slobodnom i maštovitom korišćenju ovog prostora.



OSNOVA OBJEKTA



TRODIMENZIONALNI PRIKAZ