

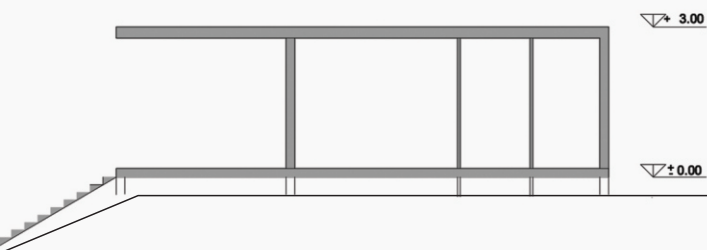
# STAMBENA JEDINICA za dve osobe

Objekat je namenjen za stanovanje dve osobe. Spratna visina mu je 3.0m, a dimenije u osnovi 7,0x5.3m. Do njega se dolazi stepenicama koje se prostiru duz cele visine stene na kojoj se nalazi. Stambena jedinica se sastoji iz dnevne I spavace sobe, garderobera, kupatila, kuhinje I terase na kojoj se odmaraju. Zidovi spavace sobe su napravljeni od pokretnih panela cime se njen oblik I zapremina mogu menjati po potrebi.

Presek 2-2



Presek 1-1



Osnova

