

U RITMU TALASA



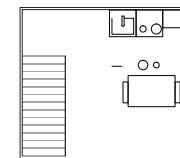
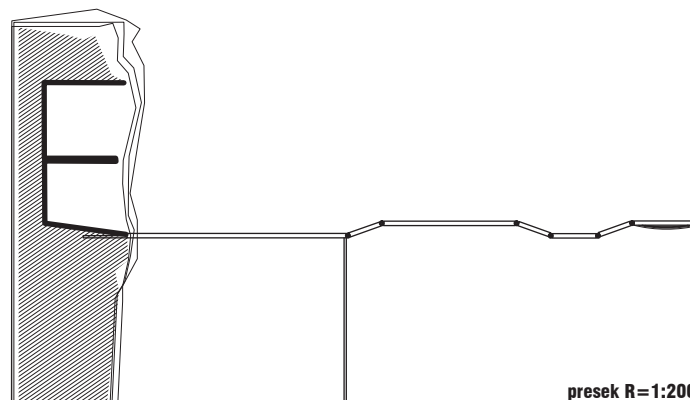
Ukupna površina 120m²

Ukupna zapremina 100m³

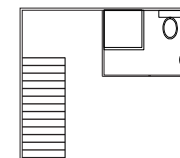
Lokacija Cornwall, Engleska

godina projektovanja 2014.

Ideja projekta se javlja u mehanizmu talasa kao stalnog pokretanja čestica vode te je s toga struktura objekta, odnosno njen dok, poprimio formu koja svojim zgolobovima omogućava pokretanje baš u ritmu talasa što je i naziv ove jedinice za dvoje.



osnova sprata



osnova prizemlja

U preseku i osnovama vidimo da se svi neophodni delovi jedinice nalaze ukopani u stenu, dok je jedino krevet isturen ka pučini i poslednji je deo niza platformi koje formiraju dok. Pošto se do jedinice dolazi samo putem vode jedini nepokretni deo doka je i onaj najblizi ukopanom delu jedinice i služi da bi se na njega zakačili brodovi ili čamci kojima se prilazi.

