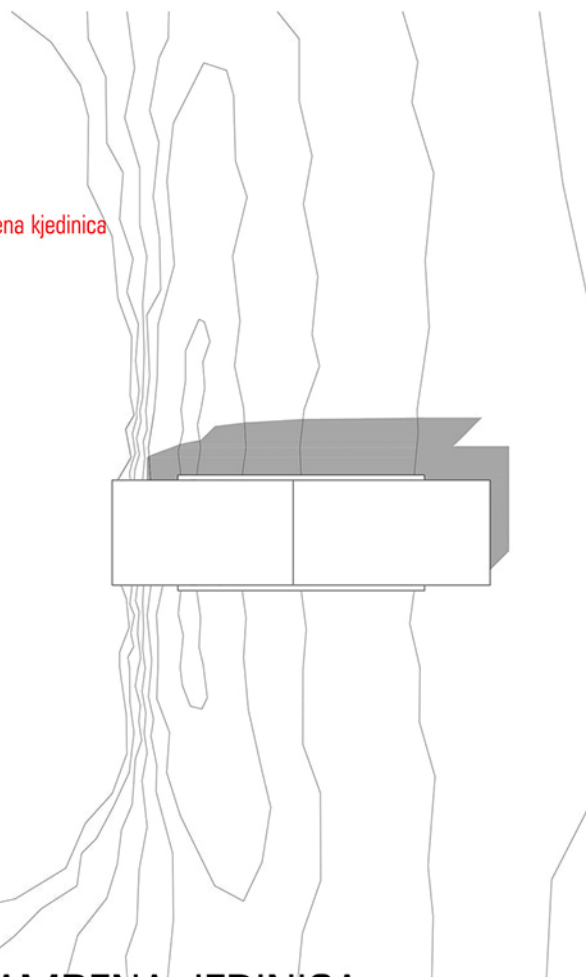
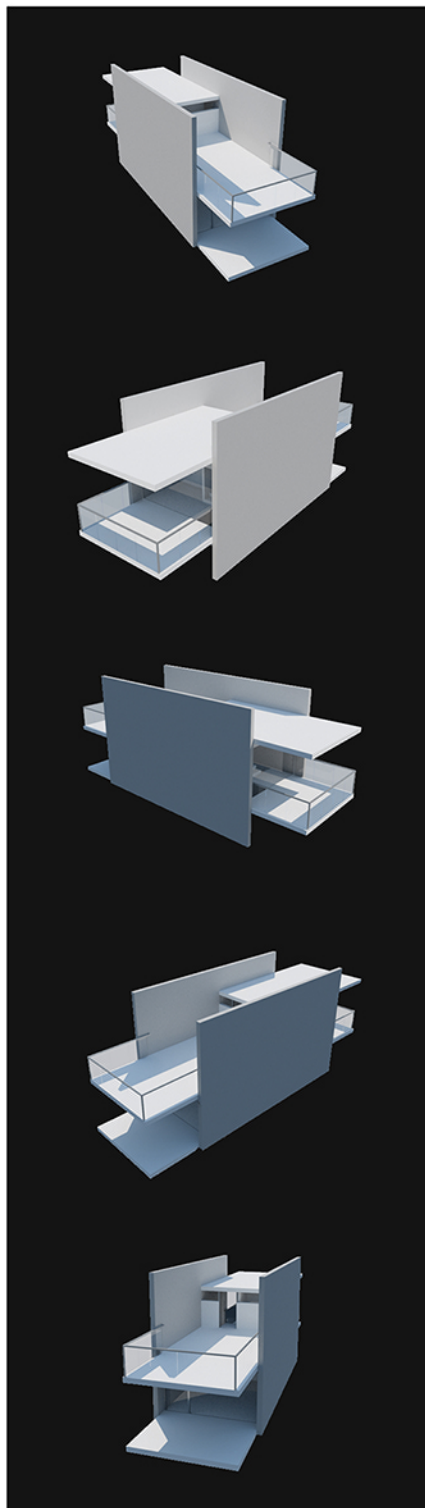


Principi CAAD-a

Ognjen Graovac, 01/2013

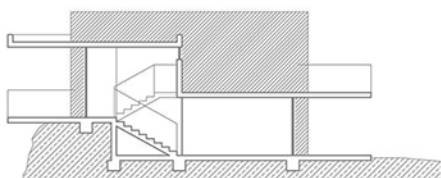
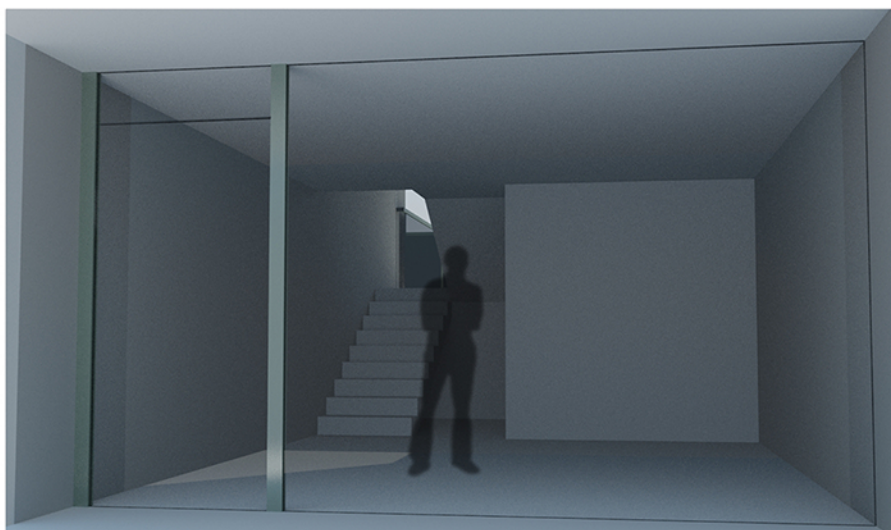
Projekat · Minimalna stambena jedinica



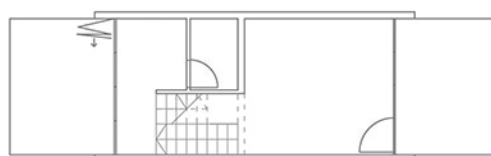
MINIMALNA STAMBENA JEDINICA

Objekat se nalazi u zalivu Kearvaig u Škotskoj, u Velikoj Britaniji. Projektovan je za dve osobe tako da ima taman dovoljno mesta za korisnike, bez suvišnih elemenata. Pošto se objekat nalazi na blago zatalasanom terenu koji, idući ka moru, polako prelazi u liticu, on je projektovan tako da je delimično ukopan u teren, sa smaknutim etažama za pola spratne visine.

U samom izgledu objekta dominiraju dva velika konstruktivna zida. Oni nose horizontalne ploče koje u vidu prepusta izlaze izvan granica zidova i imaju funkciju nadstrehe, odnosno terase. Na osnovu tih prepusta se jasno vidi kako je princip smicanja ploča naglašen prvenstveno kako bi se objekat uklopio sa teren, a i radi samog izgleda objekta.



VERTIKALNI PRESEK



OSNOVA