

Projekat

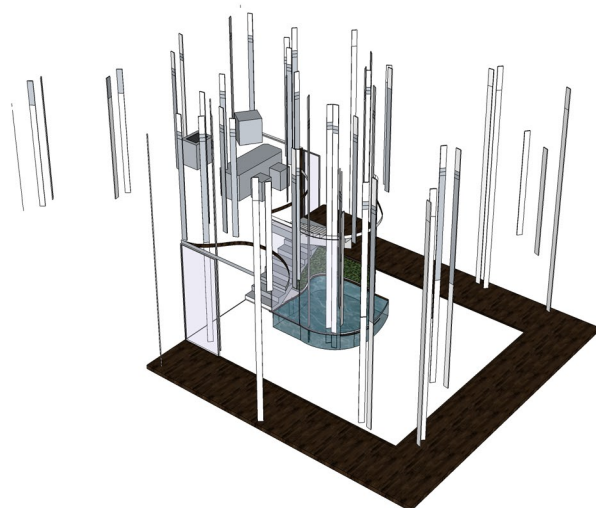
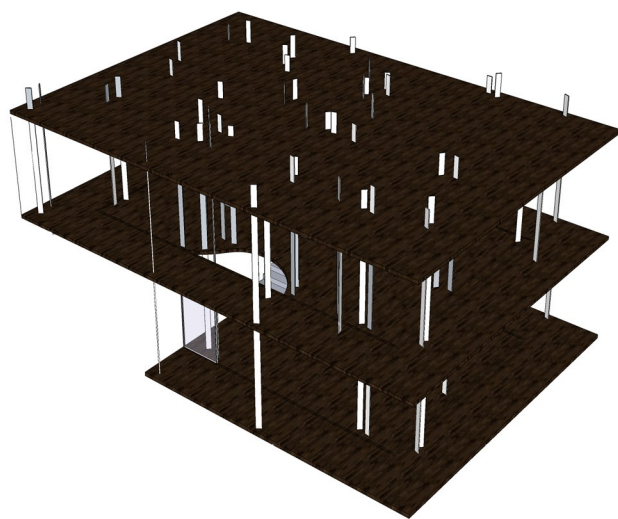
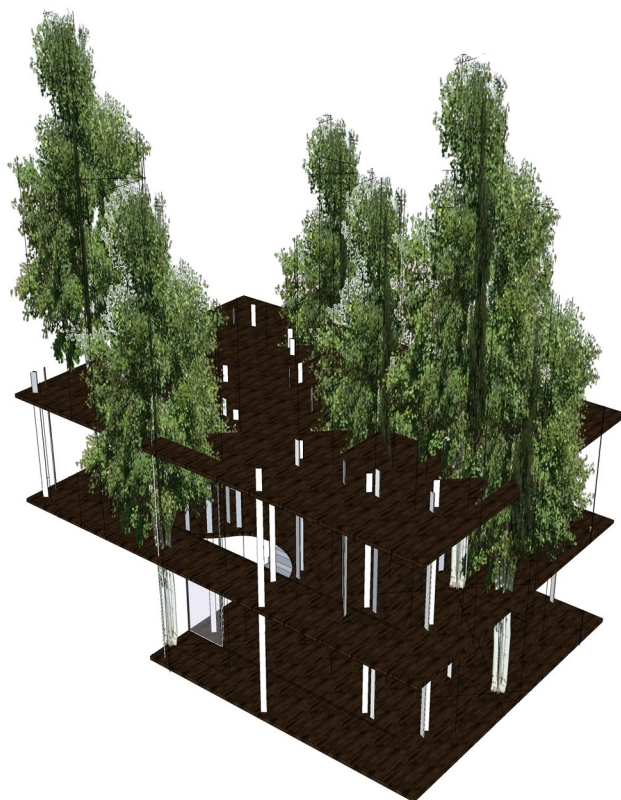
JEDINICA ZA DVE OSOBE NINKOVIC JOVANA

99/2013

ARHITEKTONSKI FAKULTET
UNIVERZITET U BEOGRADU
PRINCIPI CAAD

Smestena na japanskom ostrvu Hokaido, jedinica za dve osobe predstavlja objekat namenjen za odmor i beg od urbanog gradskog nacina zivljenja. Kontekst ovog objekta jeste suma sacinjena od brezovog drveca, zaklonjenog i stoga smestenog u blagoj klimi, kome jedine prave klimatske izmene stizu od jezera.

Koncept objekta zasnovan je na principu stapanja sa okruzenjem, beli stubovi na kojima kuca pociva teze da smire grupaciju vestackih materijala prividno kamuflirajuci potpore objekta u prirodno okruzenje u kome se nalazi, dok je nedostatak izolatorne uloge pravog zida nadomesten staklenim panelima koji se mogu pomerati duz cele siluete objekta. Dok je namena-gornje etaze usmerena ka manje istaknutim aktivnostima poput ishrane i odlaganja stvari, i onim sustinskim poput odmora i uzivanja u okolini, separacijom kupatila sa dodatnom funkcijom saune na posebnu etazu takodje je implementovan pojam tradicionalnog japanskog "onsen"-a ili vrelog izvora koji jednostavno savremenoj arhitekturi daje autentichni smek podrucja na kome se nalazi. Sva oprema jedinice kopletno je odvojena i odmaknuta od svakog dela konstruktivnog sistema koji bi mogao da ga nesvesno privuce i tako uvede u stanje diktatorske staticnosti.



"Kuca skrivena u sumi"

Projekat jedinice

Dekompozicija
