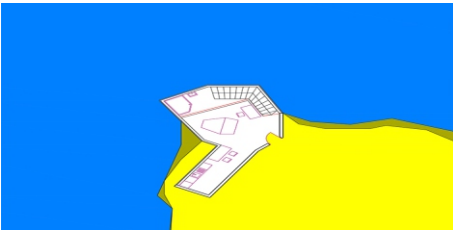


KUCA NA PLAŽI

PREDMET-PRINCIPI CAAD ISPITNI RAD 2013/2014.

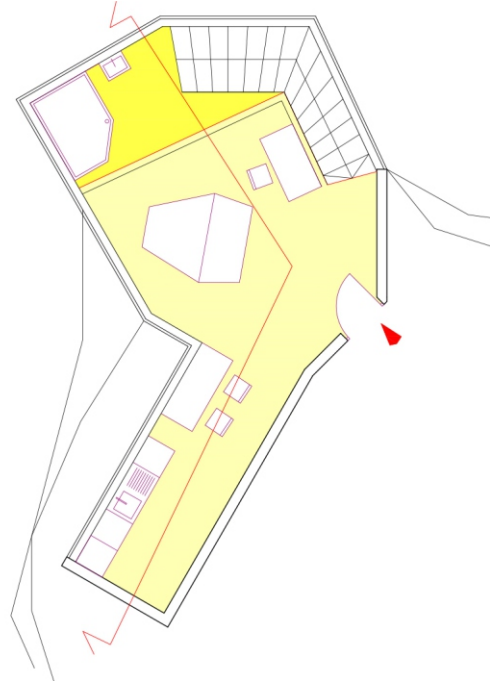


SITUACIJA

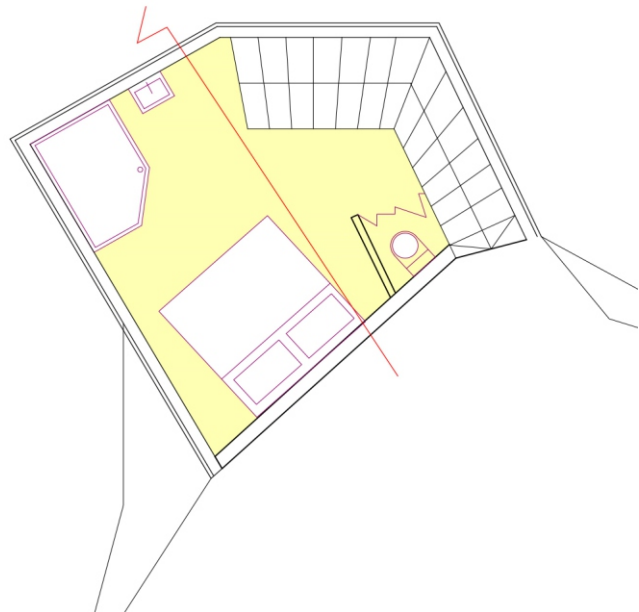
Objekat se nalazi na severnoj obali Norveške, koja je jako razuđena i poznata po jakim udarima talasa. Teren je sačinjen od sedimentnih stena, što se može prepoznati po slojevitom rasporedu stena kroz teren. Obala na kojoj se nalazi objekat je vrlo strma tako da je veoma tesko prici moru. Usled pojave slojevitosti tj. pojave stepenastih strmina moguće je rešiti ovaj problem stepenastim rasporedom etaža objekta tako što će najniža biti prva do vode, a najviša poslednja. Koncept ove kuće jeste upravo taj pogled na more koji može pružiti korisnicima neku vrstu luksuza. Obzirom da je more jako hladno, korisnici nemaju direktan dodir sa morem iz objekta već je vizuelni kontakt postignut primenom staklenih zidnih površina. Korisnike od pogleda drugih ljudi i od kontakta sa svim što nema veze sa morem odvaja noseci zid kuće koji se nalazi na suprotnoj strani objekta od mora. Na tom zidu se nalazi ulaz u objekat koji je vrlo malih dimenzija upravo zbog mora kao dominantnog koncepta. Kao jedan od vidova luksuza u kući jeste kada smestena pored samog mora kako bi korisnici kupajući se u toploj vodi u kadi imali utisak da se kupaju u moru koje nije bas tako toplo. Kuća je namenjena za uzivanje dvoje zaljubljenih. Oni sve poslove mogu obavljati zajedno uz konstantan pogled na more. Intimnije prostorije su malo uvucene unutar objekta kako bi privatnost korisnika bila zagarantovana. Jos jedan vid luksuza jeste primena materijala iz okruženja u konstrukciju objekta čime se postize da okruženje udje u objekat. Područje je poznato po izobilju kamena i drveta.



PRESEK



OSNOVA GORNJE ETAŽE



OSNOVA DONJE ETAŽE