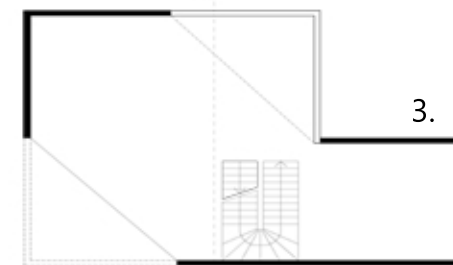
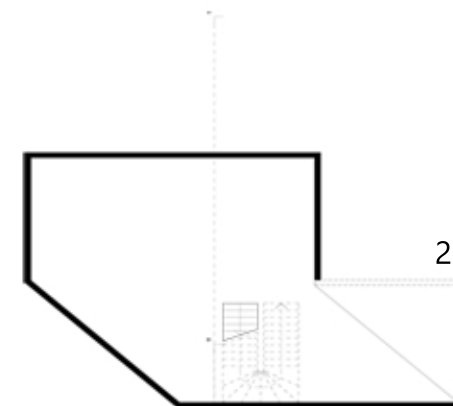
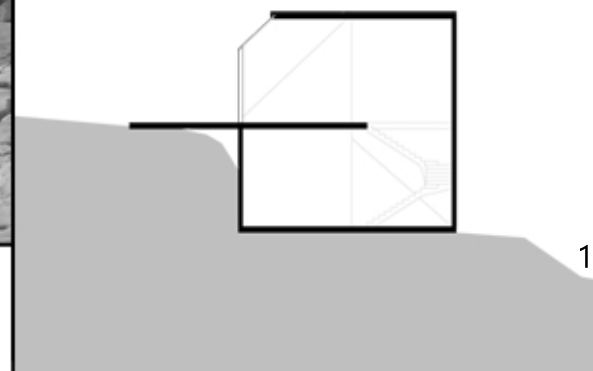




Minimalna stambena jedinica za dvoje je najmanji prostor koji pokriva svakodnevne životne potrebe dvoje ljudi. Stambena jedinica mog objekta je postavljena na plazi što znači da se određeni deo dana provodi van kuće tj u eksterijeru. Imajući to u vidu, gornju etazu posvetila sam aktivnostima koje se vezuju za kucu, a donju etazu sam sa jedne strane otvorila kako bi se dvoriste odnosno plaza koristila kao dio kuće. Isidora Todorovic 227

# STAMBENA JEDINICA ZA DVOJE



1. presek jedinice
2. osnova prizemlja
3. osnova sprata