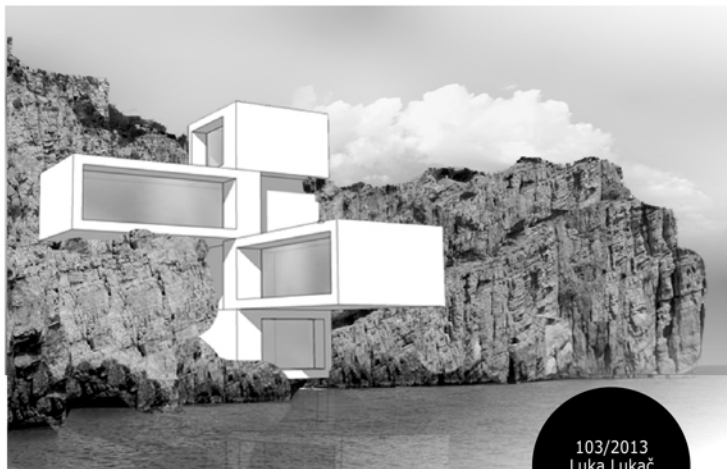
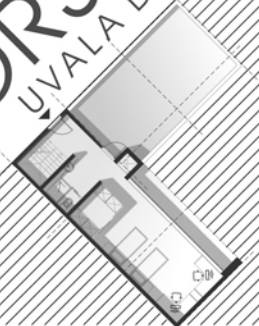
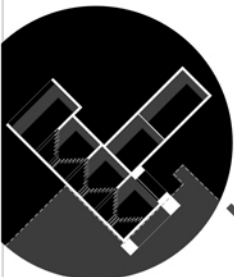


# DOM NA OSAMI ULAZ U KOTORSKU LUŠTICA BOKU

UVALA DOBREČ



103/2013  
Luka Lukač  
osnove Caad-a

*Dom na osami " Izazov je stvoriti sklonište savremenoj duši. "*  
*arhitekta Steve Holl*

Lokacija - Kuća se nalazi na poluostrvu Luštica, blizu rta Dobreč, na samom ulazu Boke, jugozapadno od ribarskog mesta Rose, u istoimenoj uvali. Rt Dobreč ima strateški značaj ovog dela obale. Kolski pristup objektu vrši se lokalnim, uskim putem koji vodi iz unutrašnosti Luštice ka samoj plaži. Ovaj objekat dočekuje sva plovila koja ulaze u Boku, a svojom povezuje more sa stenovitom obalom. Pejzaž oplemenjuje niska mediteranska vegetacija sa maslinama u zaleđu.

Pored objekta je jedna od najlepših malih šljunkovitih plaža u Crnoj Gori smeštena u uvali, duboko uglavljena u stene, koja je ocenjena Plavom zastavicom za najviši kvalitet morske vode i ukupne ekološke zaštite. Plaža za sada ima pristup samo sa mora. Izuzetan mir i mikroklima, koju stvara mediteranska vegetacija i posebna ruža vetrova na ulazu u Boku, uticali su na samo ime rta i uvale, a teški prilazi uticali su na izolovanost ovog predivnog prostora, koji je pružio idealan ambijent za ovaj objekat.

Priroda je na ovom mestu potpuno očuvana, pa objekat predstavlja primer najbolje ponude elitnog turizma. Ovaj jedinstven objekat za potpuni odmor, iznajmljivao bi se posebno zainteresiranim gostima tokom čitave sezone, sa dodatnim uslugama za nautički turizam, kao i za edukaciju u podvodnom ronjenju. Takvi turisti upravo traže mir, osamu, uživanje u netaknutoj prirodi i kristalno čistom moru. Ovom objektu savršeno pristaje slogan Montenegro - natural and wild beauty.....