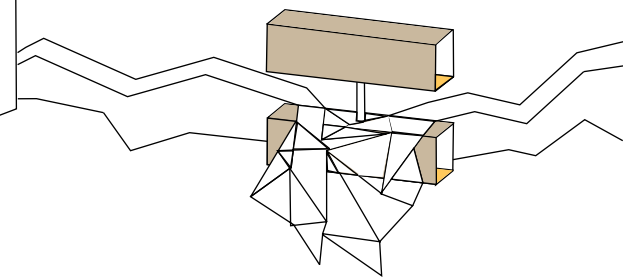
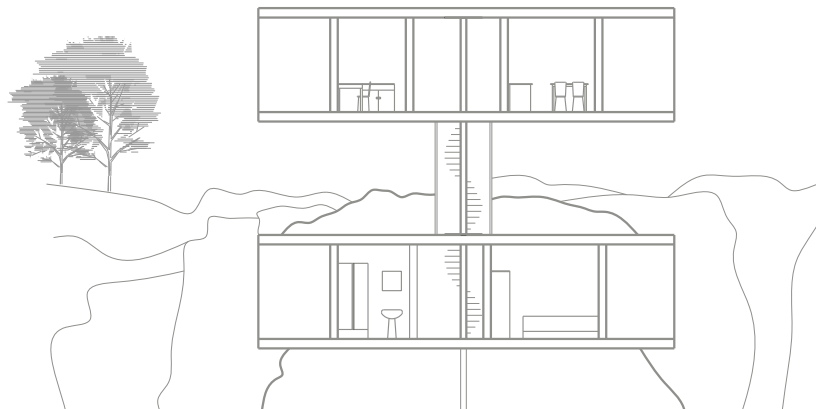


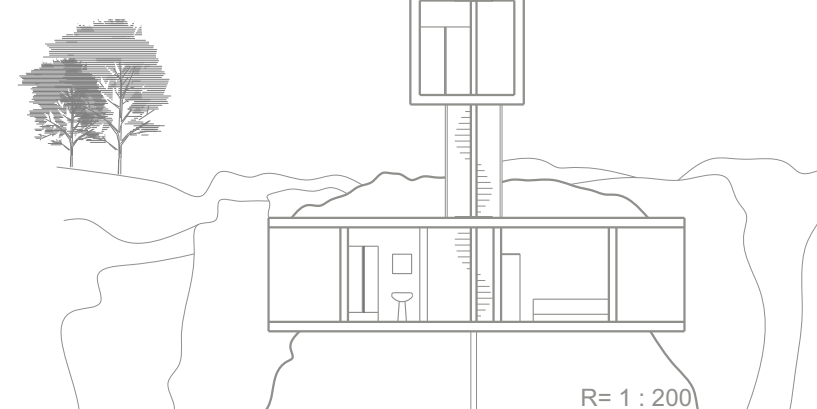
Jedinica za dve osobe nalazi se na  
 je n  
 rubu stenovite obale daleko od  
 naseljenog mesta.  
 Jedinica je podeljena na dva  
 dela, sprata, od kojih je jedan uzidan u  
 stenu a drugi je nad stenom  
 l ima mogućnost rotiranja za 360  
 stepeni oko centralnog dela jedinice  
 gde je smesteno spiralno stepeniste,  
 koje omogućava komunikaciju dva  
 dela jedinice. Stanovnik jedinice je  
 pesnik koji na terasama gornjeg dela  
 jedinice dobija inspiraciju za pisanje  
 posmatrajuci razlicit pejzaž dok gornja  
 jedinica rotira, a u donjem delu  
 je miran fiksiran deo za njegov rad i  
 odmor.



Presek 1



Presek 2



R= 1 : 200

# JEDINICA ZA DVE OSOBE

PRINCIPI CAD-a  
 Savatić Anka 173/2013