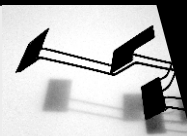


ispitni rad
 principa caad-a
 arhitektonski
 fakultet

JEDINICA ZA DVE OSOBE

student: Jovana Mihailovic, 24/2013
 doc dr Mirjana Devetakovic, dipl. inz. arh.

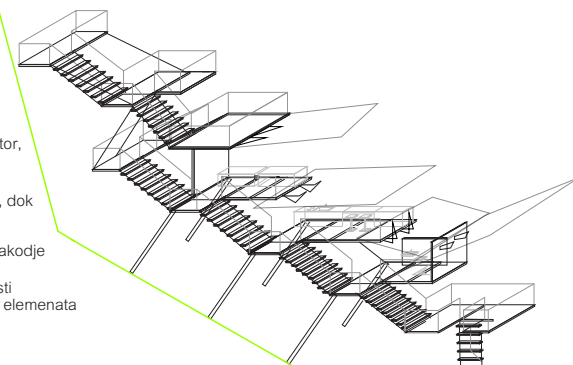


Jedinica se nalazi na podruccju Skotske, Portknockie. Sama stena se zove Bow Fiddle Rock. Zbog neobicnosti same stene, forma koja je nastala prati njen glavni pravac i ne narušava je kao celinu.

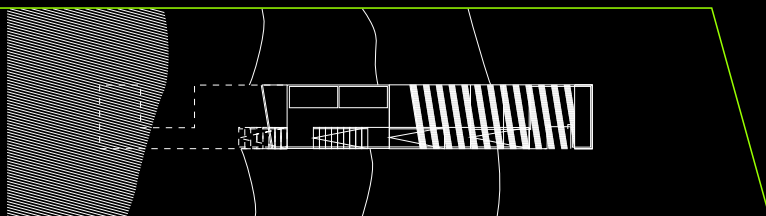
Sam objekat se sastoji od 8 platformi, od kojih tri mogu postati zatvoren prostor, potpuno zastakljen.

Konstrukcija je nacinjena od metala, dok su ostali elementi od stakla.

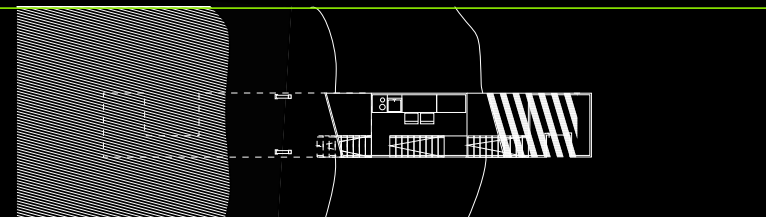
Penjanje je omoguceno pomocu, takodje metalnih stepenica. Jedinicu je moguće lako proizvesti jednostavne konstrukcije, slicnih elemenata rasklopiva i samoodrziva.



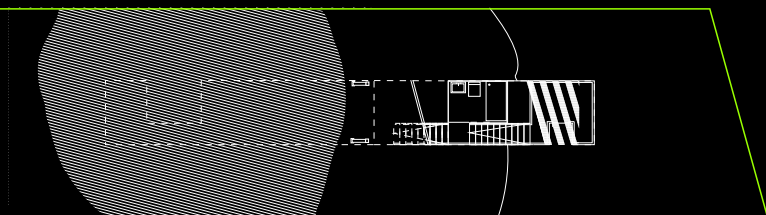
aksonometrijski prikaz



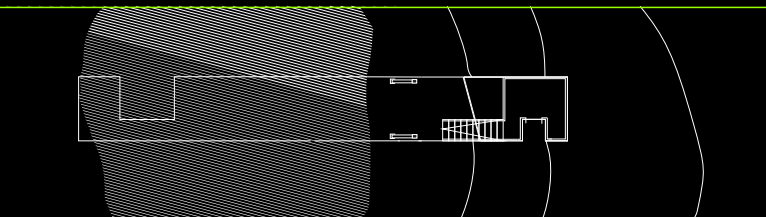
osnova_1,R=1:350



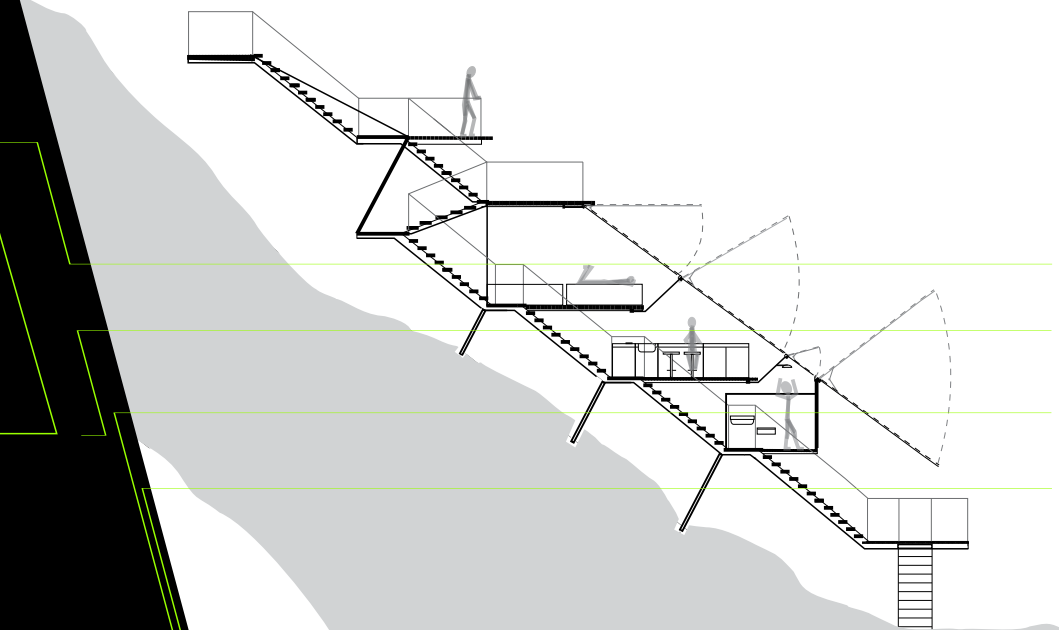
osnova_2,R=1:350



osnova_3,R=1:350



osnova_4,R=1:350



presek,R=1:200