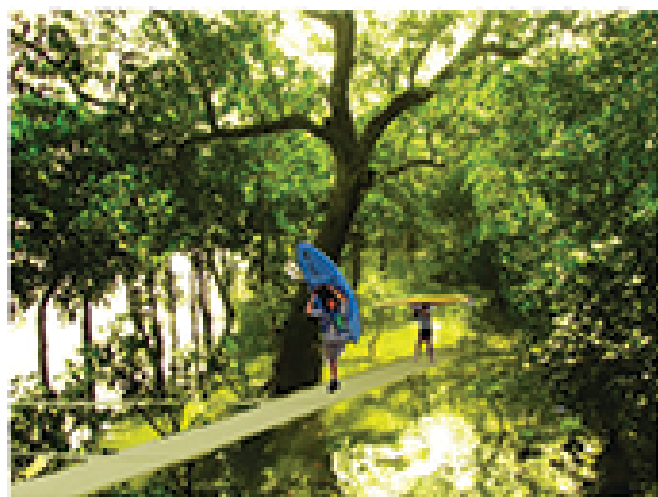
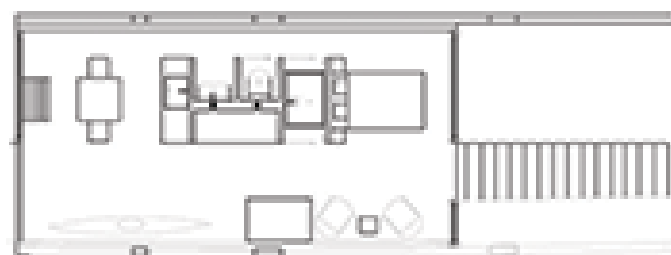


„Dvoje jedinice“



1987. god. - gradnja je završena i radi tako što su gradnja preko
postojećeg kanala i na njemu izgrađeno
jedno i više kuća u skladu sa
određenim standardima i planovima, radi zaštite od
voda koje izlaze iz kanala u slučaju kišnih oluja.

JEDINICA ZA DVOJE

Ispitni rad na predmetu Principi CAAD-a
Jedinica za boravak dve osobe
-projekat radjen na Elementima projektovanja
student Andrej Todorovski 28/3/ 2012

Na predmetu Elementi projektovanja zadatak je bio is-
projektovati jedinicu za povremeni i privremen boravak
2 osobe

U ovom projektu jedinica je smeštena u naco-
nalni park Sunderban, na jugu Bangladeša, na mestu gde
reka Brahmaputra formira neregularnu deltu pri ulivanju
u Indijski okean. Teren je razudjen i ispresecan mnogo-
brojnim kanalima koje su bujice formirale u kopnu.
Zbog plavnog tla i monsunске klime, jedinica je za 2 metra
odignuta od terena, sa stalnim nagibom krova koj omoguću-
java odlivak vode ka kanalu.

Što se tice organizacije unutrašnjeg prostora jedinice,
predviđen je boravak 2 osobe, sa minimalnim prostornim
kapacitetima, ali maksimalnim iskorišćenjem datog prostora.
Ovdje su na florai i fauni pravi su izazovi za ljubitelje
javanature. Iz tog razloga predviđeno je da se vodnim
kanalima kreće ka jekom kao prevoznom sredstvu. Sama
jedinica upravo i jeste projektovana po meni ka jeku pri-
ložna postavila se sam pri ulazu kako bi se lakše preduplio
prostoru za odlaganje, a takodje je i predviđena soba za
odmor. Kako bi se jedinica uklopila u okolnu džunglu,
konstruirano je drvo kao materijal za odgradnju kako koriste
mladice, tako i gotovih elemenata, enterijera i dr.