

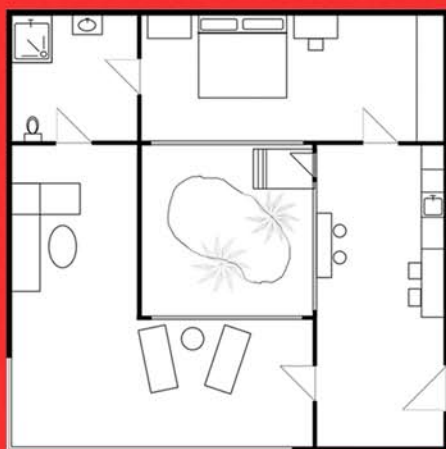
JEDINICA ZA

DVOJE


CAAD-A

PRINCIPI

Ovaj projekat predstavlja jedinicu koja se nalazi u jugo-zapadnoj Africi, tačnije pustinji Namib, stoga pustinjski pesak je jedan od lošijih faktora koji vam mogu smetati. Time što se na stranama koje su bliže pustinji nalaze zidovi koj sprečavaju pesak da dopre do unutrašnjosti objekta. Objekat se sastoji iz četiri jedinice: dnevne sobe, spavaće sobe, kuhinje sa trpezarijom i kupatila. Glavna osobina ovog projekta jesta što se u samoj sredini nalazi oaza koja je centar svega u samoj jedinici. Svi otvori su okrenuti ka njoj i ona predstavlja 'izvor' života u samom objektu.



OSNOVA OBJEKTA



Dnevna soba je jedina koja ima prozor koji je okrenut ka moru, u jednom delu je otvorena sa obe strane, to je na mestu gde se nalaze ležaljke, koje se pomeraju i okreću i time biramo na konkretno koju stvar želimo da se koncentrišemo. a u drugom delu se nalazi mesto za dnevni odmor gde se nalazi ugaona garnitura i TV koji se nalazi u zidu preko puta nje.

