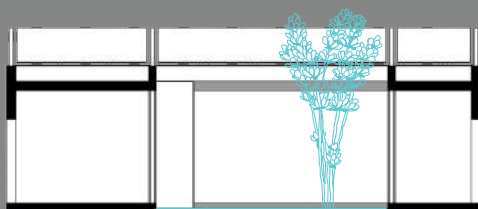
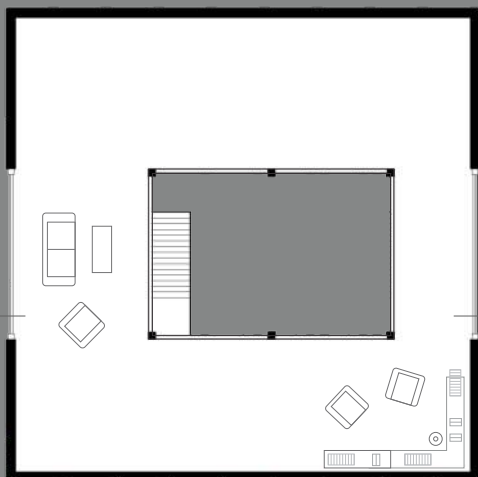


stambena jedinica za dve osobe

stambena jedinica nalazi se na trposkom predelu. koristi se za odmor i aktivnosti dve osobe koje tu borave. te dve osobe su bračni par, ribar i ratar, odnosno uzgajivač lavande. sastoji se od dve jedinice, levo i desno od ulaza. desno je kuhinjski odeljak koji koriste da zajedno kuvaju, a levi je spavaci, odnosno dnevni boravak. u sredini se nalazi atrijum kao letnja kuhinja. postoji i mogućnost penjanja na krov, koji žena koristi kao mesto za gajenje cveća i biljaka u saksijama.



presek R=1:100



osnova R=1:100

