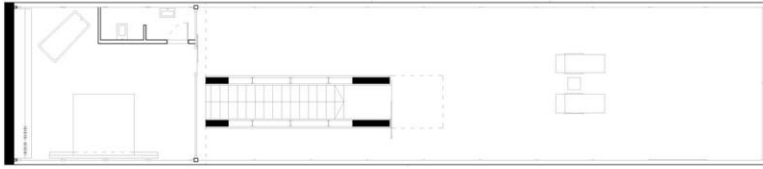
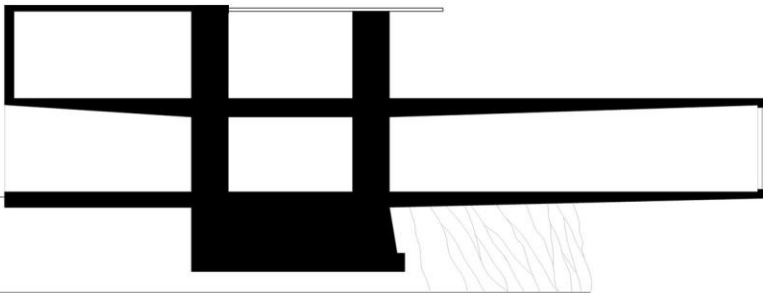


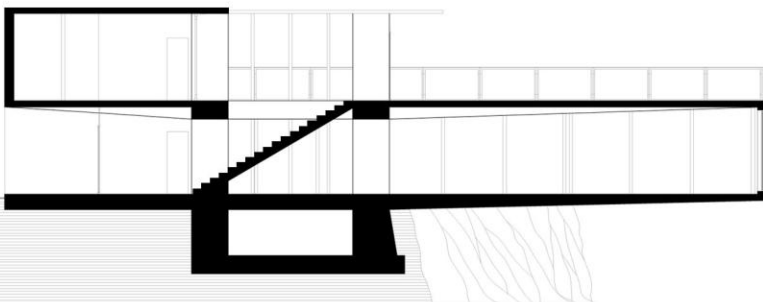
основа приземља



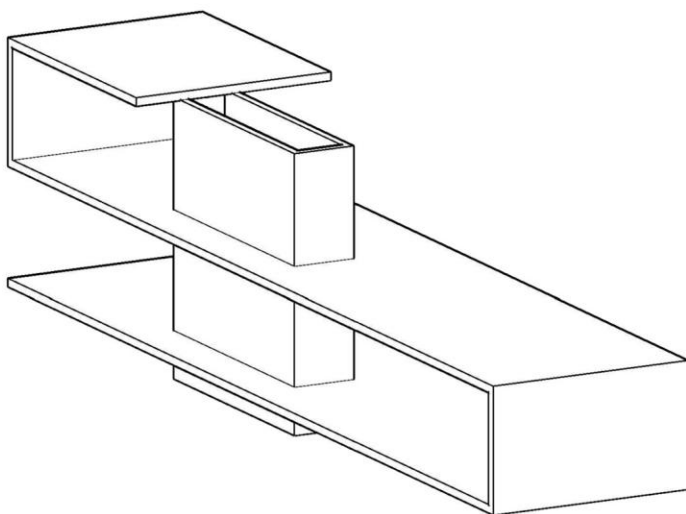
основа спрата



конструктивна шема



подужни пресек



3D модел објекта

Јединица је заснована на идеју отвореног простора у коме се непрекидно стиче утисак кретања ка води. Како би се постигао тај утисак било је неопходно свести конструктивне елементе на минимум као и све могуће препреке у виду зидова и преграда. Бочне фасаде у целости изведене су од стаклених елемената што омогућава константну изложеност сунцу. Поменути елементи су мобилни те се лако остварује повезаност ентеријера и екстеријера.

Конструктивна шема:

Међуспратна конструкција се конзолно ослања на две подужне греде које даље преко два пара стубова оптерећење преносе на темеље и даље на земљу. Поред главних конструктивних елемената постављена су и два ребра за укрућење целе конструкције у попречном правцу, која обезбеђују додатну сигурност објекта.

Целокупно оптерећење са објекта на земљу преносе два темељна зида која се налазе испод стубова. Темељи су на веома блиском одстојању те је економичније и једноставније било повезати их, те тако створити темељну каду.

Тло је веома велике носивости. што је омогућило плитко фундаирање, томе је такође допринео и веома повољан географски положај као и климатски услови у којима се објекат налази.

Активности:

Објекат има два нивоа, где је у основи подела заснована на активностима у простору. Те је у доњем нивоу простр мање приватног карактера који може постати и полу јавни простору за окупљање људи у близини плаже. Када се стаклени панели сложе простор остаје потпуно отворен те је једини закрин завеса.

Горњи ниво је у потпуности приватан. Он пружа могућност контролисана доњег нивоа али има и свој приватност. На горњем нивоу налази се отворена платформа за интимни боравак на отвореном као и спаваћа соба са купатилом. Аутор пројекта стамбене јединице је Невена Алавук 044/2013.