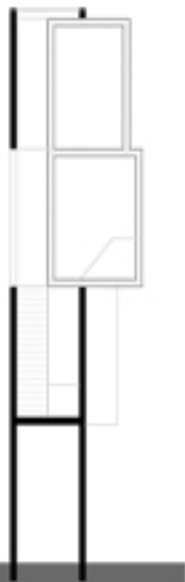
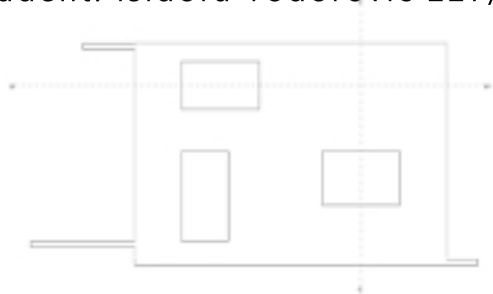


LIGHTHOUSE LIGHTHOUSE

Arhitektonski fakultet u Beogradu 2013/14
kurs: principi CAAD-a
profesor; Mirjana Devetaković
prva godina OAS, prolećni semestar
student: Isidora Todorović 227/2013.



Bočni presek

Svetionik je građevina koja služi kao orijentir morskim plovilima. Nalazi se na obalama mora, ostrvima, grebenima, hridinama.. Svetlost-toplota života, kuća-dom, toplina života. Lighthouse -kuća svetlosti: putokaz, sigurnost, nekada i spas. Danas, napretkom naši života, svetlost koju odaje svetionik ima različite dimenzije, a on i dalje svetli u mraku.

Svetionik je građevina koja služi kao orijentir morskim plovilima. Nalazi se na obalama mora, ostrvima, grebenima, hridinama.. Svetlost-toplota života, kuća-dom, toplina života. Lighthouse -kuća svetlosti: putokaz, sigurnost, nekada i spas. Danas, napretkom naši života, svetlost koju odaje svetionik ima različite dimenzije, a on i dalje svetli u mraku.

Plan / Osnova trećeg sprata

