

## УНИВЕРЗИТЕТ У БЕОГРАДУ

Архитектонски факултет

прва година О.А.С

модул: **геометрија архитектонске форме**

курс: принципи "саад-а"

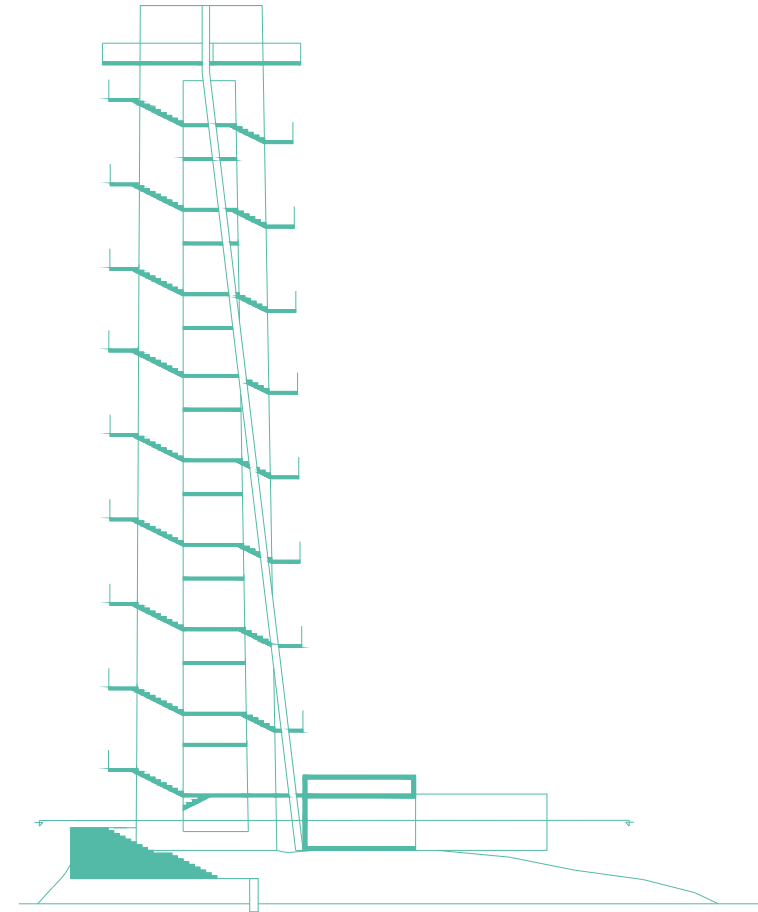
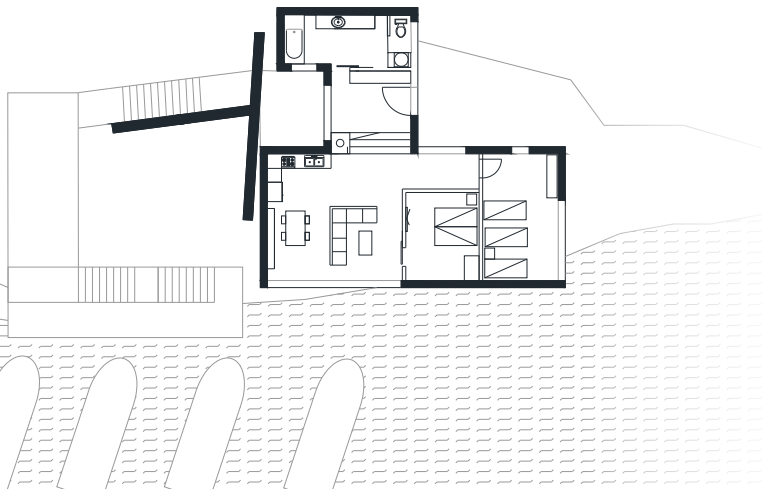
руководилац курса: Мирјана Деветаковић

студент: **Михаиловић Стефан**

индекс бр: **100/2013**

Светионик је позициониран на удаљеном стеновитом острву. Служи као оријентир у поморском саобраћају и у њему се може комфортно сместити највише 6 особа. Са врха светионика се пружа одличан поглед тако да га користи и обалска стража.

Сачињен је од две засебне целине - куле и смештајне јединице. На спољашњу форму светионика највише утичу функција и временски услови окружења у коме се налази. Конструкција куле је поједностављена, а главни носећи елементи су два делимично шупља, укрштена зида, на које су ослоњене вертикалне комуникације.



## СВЕТИОНИК

ВИСИНА..... 45m  
површина основе..... 70m<sup>2</sup>  
површина стамбене  
јединице..... 150m<sup>2</sup>  
смештај за највише 6 особа