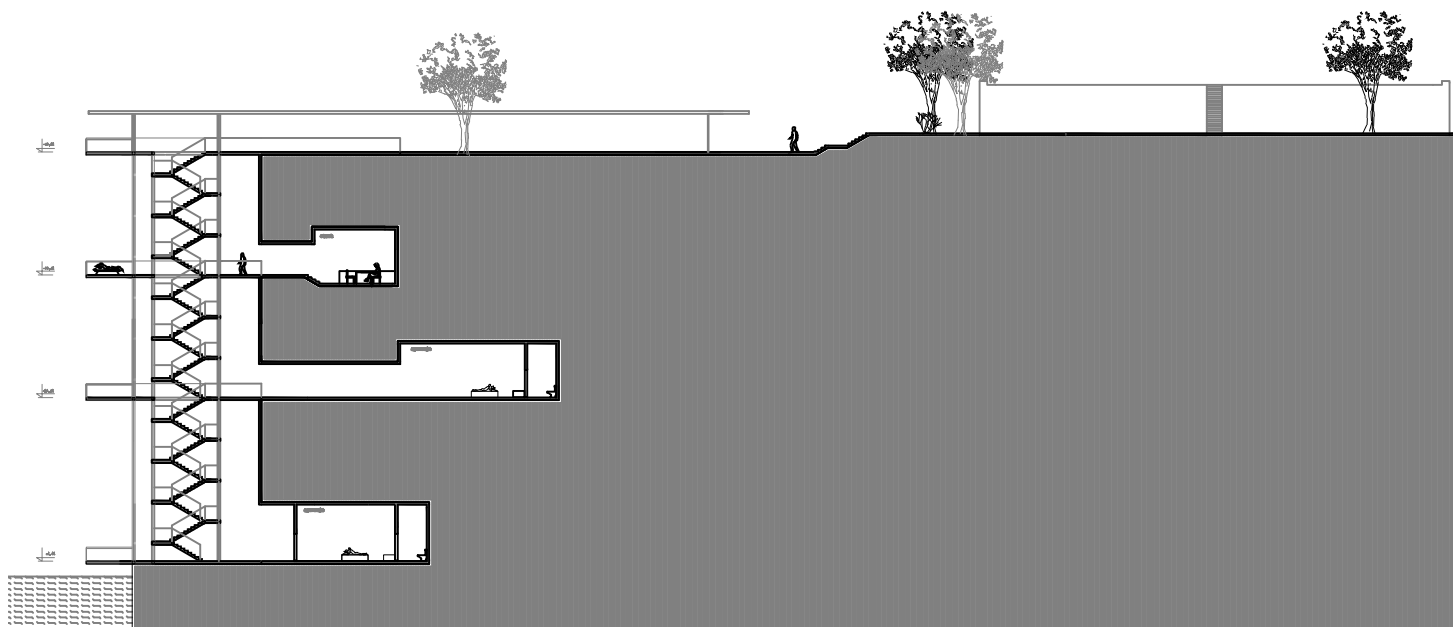
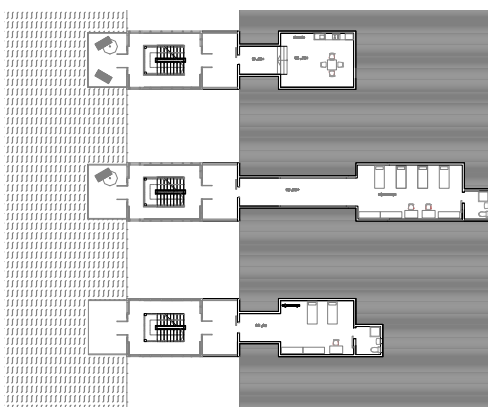
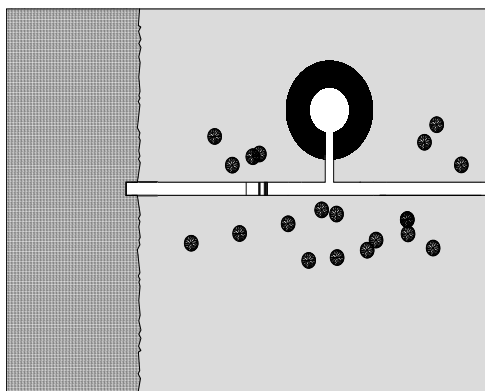


Malezija

Projekat-Svetionik

Milošević Sanja 129/2013



Svetionik menja formu kao posledica vetra i zvuka, time dolazi do promene, tačnije deformacije. Njegova forma je time intrigirana i promenljiva. Sastoji se iz mnoštva strukturalnih elemenata, koji pri određenim silama [vetar,zvuk], stvaraju modifikaciju, određene vibracije i atraktivne zvukove.

Pogled kroz same strukture je neobičan, koji je uzrokovan zvukom, prisutnima [korisniku] odaje vizuelni efekat. Pored osnovne namene svetionik treba da podstiče naša čula. Takođe i okruženje oko svetionika tome doprinosi.

Stambena jedinica nalazi se u osnovi svetionika, koja je projektovana da zadovolji osnovne potrebe posetilaca i zaposlenih na svetioniku.

Sama forma svetionika konceptualno predstavlja pokret. Napravljen je da svojom formom bude promenljiv i da se prilagođava raznim silama, sagledavanjem sa raznih strana, uočavaćemo različite forme.

Baveći se temom svetionika, najveću pažnju posvetila sam samom prostoru u kojem se nalazi objekat i forme koju takav prostor diktira. Želeći da kroz maketu prikažem vodu [led], usamljenost, ali i slobodu, došla sam do razigrane i dinamične forme konteksta, koja je skladna sa funkcijom objekta [svetionika].

Shodno tome, želela sam da prikažem ravnotežu i povezanost između kontinuiteta prirode i zvuka [pokreta]. Takođe, i samo spajanje i ulivanje izgrađenih prostornih celina u prirodan, neprekidan izgled vode i njihovu međusobnu povezanost.