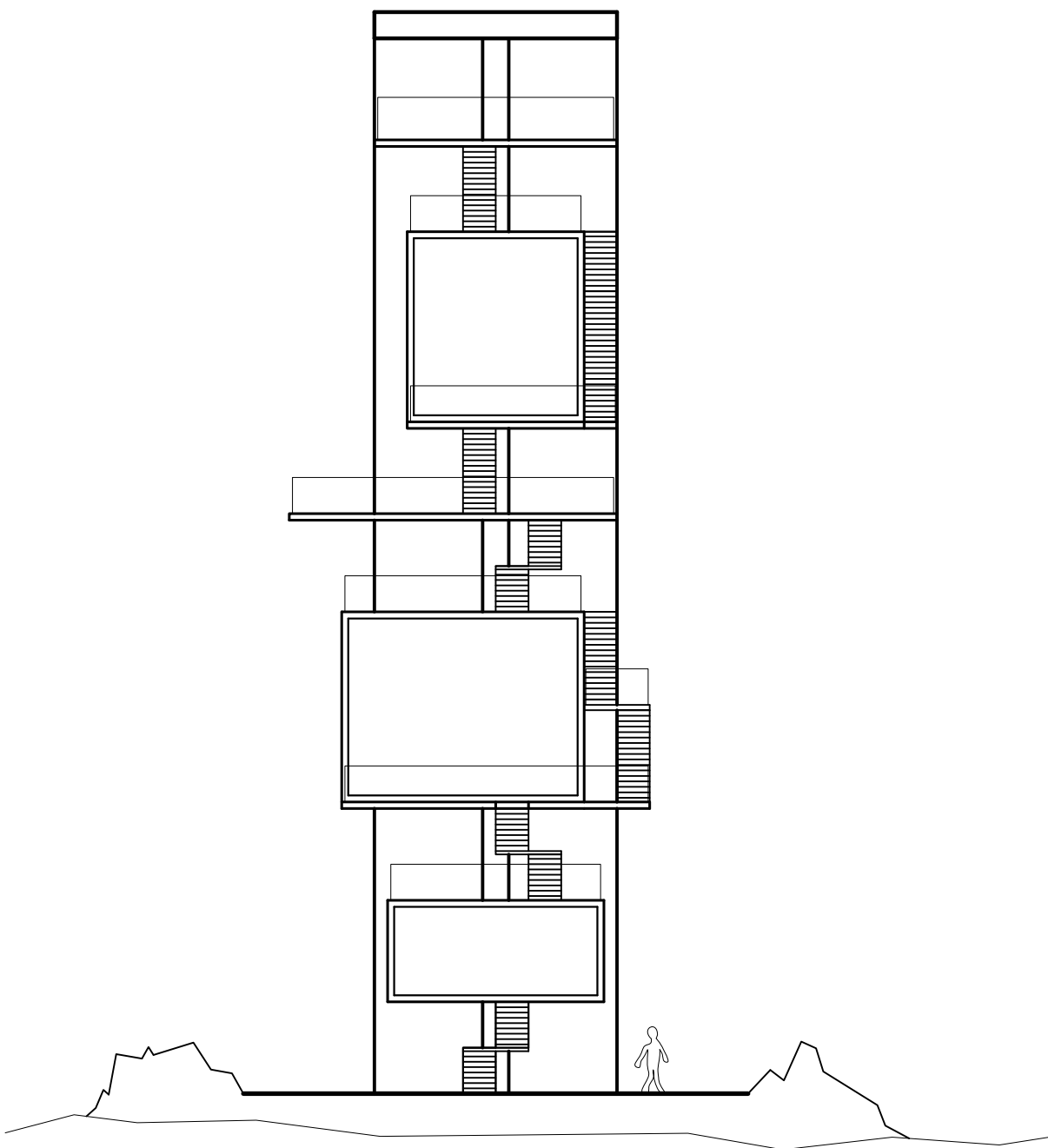


BELI SVETIONIK
WHITE LIGHTHOUSE
IZGLED
R=1:200



OD SAMOG POČETKA, OSNOVNA IDEJA BILA JE OVIM PROJEKTOM POSTICI LAKOCU, ELEGANCIJU I JEDNOSTAVNOST IZRAZA; LAKOCU KOJA SE SUPROTSTAVLJA TRADICIONALNOM SHVATANJU I POIMANJU SVETIONIKA KAO TESKIH, MASIVNIH I STATICNIH STRUKTURA KOJE PRKOSE SVIM VREMENSKIM PRILIKAMA I NEPRILIKAMA. U MESTO CVRSTOG UKOPAVANJA U TLO, I SAMIM TIME NEMOGUCNOSTI DOBIVANJA TRAZENE LAKOCE I DINAMIKE KRETANJA, OSNOVNA IDEJA BILA JE OVJESITI PROJEKTOVANE JEDINICE CELICNOM UZADI O JEDAN SNAZAN PROSTORNI NOSAC I ZVEĐEN OD PREDNAPREGNUTOG BETONA I PILOTIMA ZABIJENOG U TLO. POTREBAN LIKOVNI IZRAZ I OBLIK FORME RAZMATRANI SU I NAPOKON PRONADJENI U STILIZIRANOM OBLIKU TRADICIONALNOG JEDRA; JEDRO KOJE U FIZICKOM SMISLU PREDSTAVLJA LAKOCU, DINAMIKU, ELEGANCIJU, TE NEPRESTANI POKRET, A U FILOZOFSKOM POIMANJU SIMBOLIZIRA NEMIRAN DUH, PUTOVANJE, AVANTURU... MEDJUSOBNIM UKRSTAVANJEM TRADICIONALNOG SHVATANJA SIMBOLA SVETIONIKA I SIMBOLA JEDRA, DOBILI SMO NOV I NADAHNUT SIMBOL KOJI SVOJOM POJAVOM, I ČAK PRIVIDNOM SUZDRANOSCU U NASTUPU, U POSMATRACU-AVANTURISTI BUDI I MESA OSECAJ DOMA, DOLASKA PRED KUCNI PRAG-ONOG SRCU ZNANOG, I ISTOVREMENO GA POZIVA NA PUT, NA AVANTURU I ODLAZAK U NEPOZNATO...