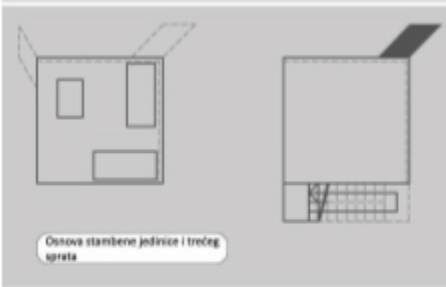


Osnova prizemlja i prvog sprata



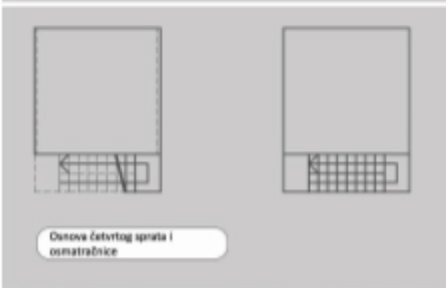
Presek svetionika

Pogled svetionika izvana

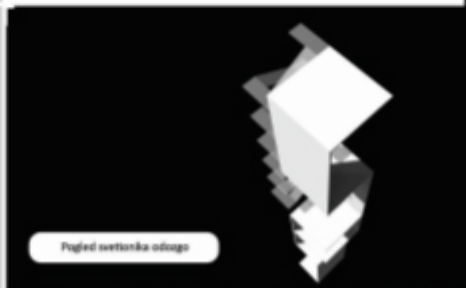


Osnova stambene jedinice i trećeg sprata

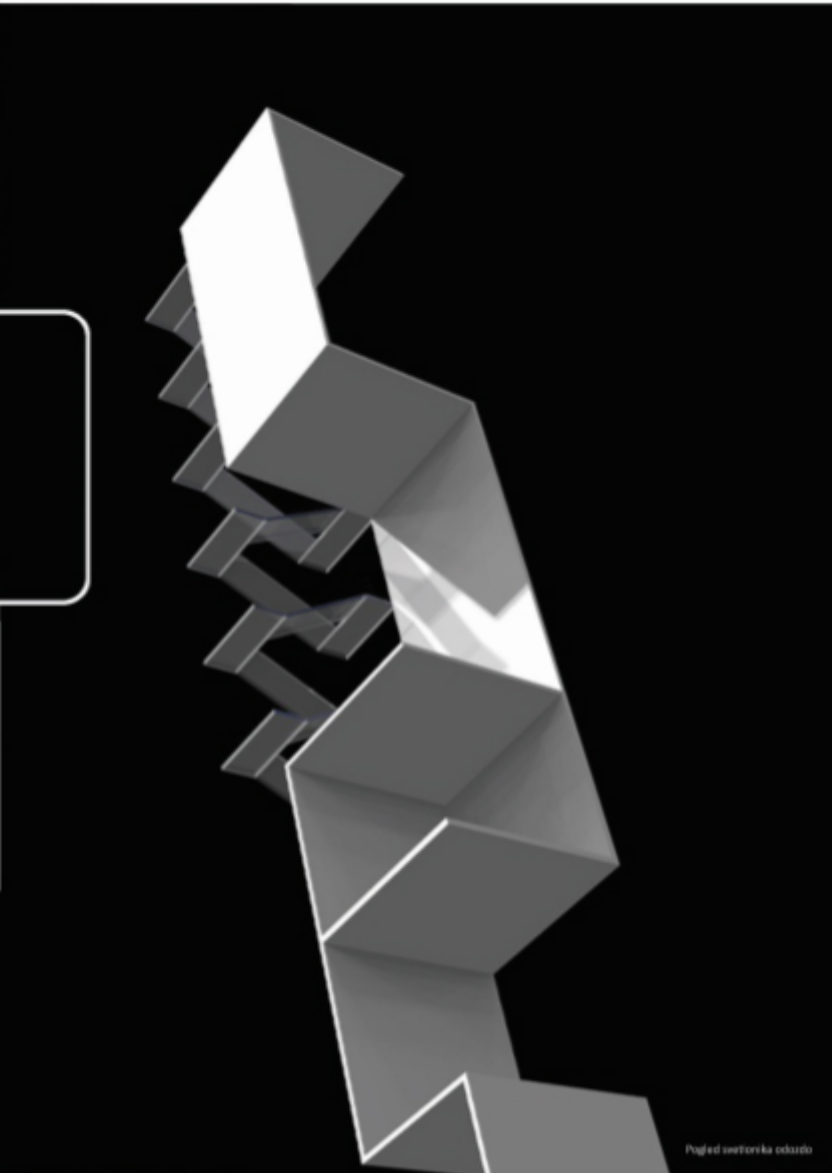
Dva svetionik se nalazi veoma blizu vode. Visok je 35m i ima pet etaža ne računajući prizemlje. Prizemlje i prva etaža su manje od ostalih osnovi. Stambena jedinica stali za privremeni odmor i sadrži samo dva kreveta. Svetionik se na svakoj drugoj etaži lomi i menja pravac, ali je bilo mogućnost da skoro svaka etaža bude okrenuta ka drugoj strani sveta. Prizemlje se ne koristi, on čini dio stambenog dela. Prva etaža je za spasilaca koji osmatra i čuva obalu. Naredna etaža je stambena jedinica koja je na neki način i kamufliрана sa dve strane svetionika ne može da se uoči. Na dve etaže pristup je preko dva mostića koji spajaju teren i svetionik. Od četvrte etaže počinju stepenice koje vode van do vrha. Sve naredne etaže, tačnije imad stambene jedinice, su za odmor, osmatranje, odmorje.



Osnova četvrtog sprata i osmatračnice



Pogled svetionika odogno



Pogled svetionika odogno