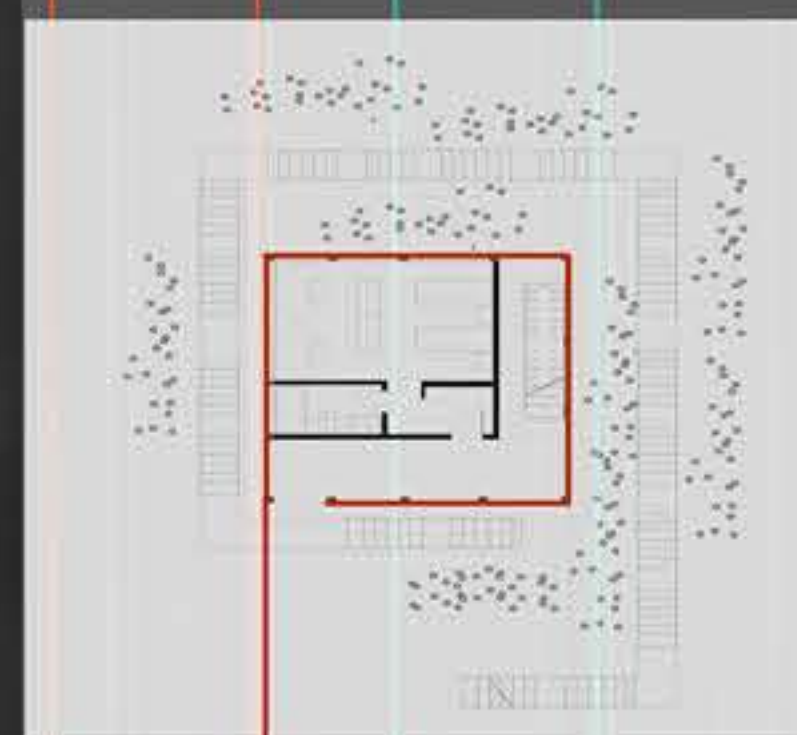


SVETIONIK

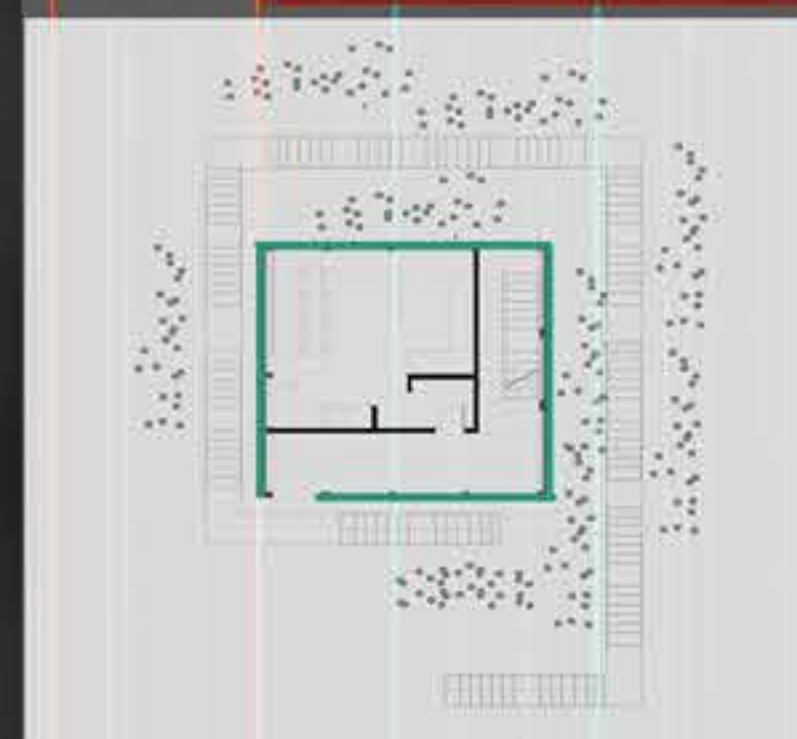
SVETIONIK VIŠE NE OMOGUĆAVA SVETLOSNU ORJENTACIJU U PROSTORU VEĆ ZVUCNU. ZVUK PROIZVODI NJEGOVA STRUKTURA KOJU SAČINJAVAJA VELIKI BROJ STAPOVA. TALASI, VETAR, KAO I OSTALE SILE KOJE GA OKRUŽUJU UTICU NA STVARANJE ZVUKA. SAMIM TIM ZVUK JE PRAILAGODLJIV OKOLINI.

PLIMA I OSEKA UTICU NA DUBINU ZVUKA, SKRACIVANJEM DUŽINE SIPKI ZVUK POSTAJE SVJE DUBLJI I SUPROTNO. INTENZITET ZVUKA SE PRENOSI ODOZDO NA GORE, ČIME SE VAHUNAC INTENZITETA DOSTIŽE NA SAMIM KRAJEVIMA.

STAMBENA JEDINICA IMA FUNKCIJU BUFER ZONE. ONEMOGUĆENO JE PRODIRANJE ZVUKA KROZ CENTRALNU STAMBENU ZONU SVETIONIKA, KOJA FUNKCIONISE POPUT NEPROPUŠNE MEMBRANE. SAMA STRUKTURA STAMBENE JEDINICE JE PROZRAČNA KAKO NE BI NARUSILA DOZIVLJAJ I CILJIVOST CELINE.



OSNOVA PRIZEMLJA



OSNOVA SPARTA



AMBIJENT

