

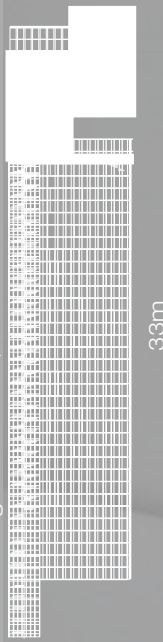
# SVETIONIK TETIJA

sa stambenom jedinicom

Svetionik pre svega ima ulogu orijentira. Orijentir postaje usled kontrasta nastalog smestanjem vertikalne strukture svetionika na horizontalni pravac pružanja setalista. Posmatran izdaleka, svetionik gubi svoje telo i ostaje samo smestajna jedinica koja posmatracu izgleda kao da lebdi u vazduhu.



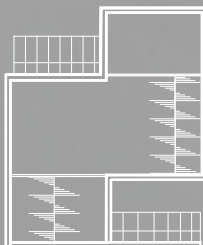
Jedinstveni efekat levitacije odnosno položaja "ni na nebu, ni na zemlji" postignut je koriscenjem razlicitih materijala pri izradi skeleta svetionika i osmatracnice. Struktura svetionika je sacinjena od zice za armaturu koja zbog svojih preseza koji se interesantno preplicu sacinjava dodatni doživljaj posmatracima koji prolaze pored.



U izgledu celog svetionika jasno se vidi pozicija spiralnog stepenista koje vodi od pesacke staze do smestajne jedinice. Prilikom penjanja kroz svetionik posmatrac ima priliku da sagledava okolinu kroz jedinstveni mozaik koje prave isprepletane zice.



Stambena jedinica je projektovana prema konceptu razdvojenog valjka tako sto se dve polovine valjka smicu i na taj nacin formiraju 3 nivoa sa dve terase. Na preseku kroz nivoje jasno se vidi da su pozicije stepenista projektovane tako da nisu jednolicne vec da postoji promena kretanja pri penjanju. Terasa su u funkciji prostora za odmor i osmatracnice. Srednji nivo je u funkciji spavace sobe za dve osobe dok su ostala dva u funkciji odmora.



presek kroz jedinicu

izgled svetionika, r=1:400