

# SVETIONIK

**IRIS GLAVAŠ** 2013/063

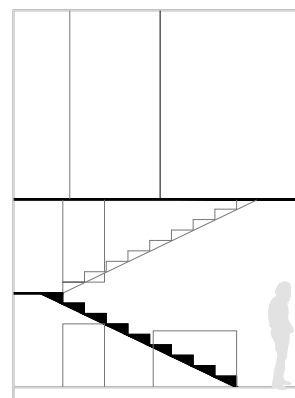
*Isle Of Man*

Svetionik se nalazi na severnoj zemljinoj poluopty na ostrvu Isle of Man. To ostrvo ima položaj između Velike Britanije i Irske u Irskom Moru. Ostrvo je bio naseljeno još 6500 p.n.e. Od 5 veka su ga naseljavali Kelti a od 9-og Nordijski narodi. Oni su i osnovali "Kingdom of Isles". 1266. godine ostrvo postaje deo Škotske, dogovorom u Pertu. Nakon perioda u kojem su se smenjivali vladari ostrva, ono je potpalo pod vlast engleske krune 1399.

Povšina ostrva je 572 km<sup>2</sup>, broj stanovnika je 81,048 iz popisa iz 2006. godine, od kojih se 26,218 živi u glavnom gradu Douglas-u. Klima je umerena sa hladnijim letom i umerenim zimama. Najveća zabeležena temperatura je 28.9 °.

Moj svetionik se nalazi na stenovitij strani ostrva, do kojeg se veoma teško dolazi. Ugrađen je u stenu i jedini prilaz je sa mora. Nalazi se na visini od 30m. Broj korisnika ovog svetionika je tri. Sam svetionik ima prizemlje i 1 sprat. U prizemlju se nalazi prostor za dnevni boravak i kuhinja, kao i kupatilo. Na spratu se nalazi prostor za spavanje i prostorija za osmatranje i osvetljavanje mora.

Za razliku od većine svetionika, ovaj je mali i neupadljiv. To ga izdvaja od ostalih, kao što je i bila ideja. Težilo se ka najjednostavnijem rešenju sa svim ispunjenim zahtevima. Zidovi su od stakla i prave jednostavnu zid-zavesu koja daje vizuru prema celom horizontu i omogućava lako ispunjavanje uloge svetionika.



*Sa vrha: Ambijentalna fotografija; osnova prvog sprata; presek kroz stenu.*

