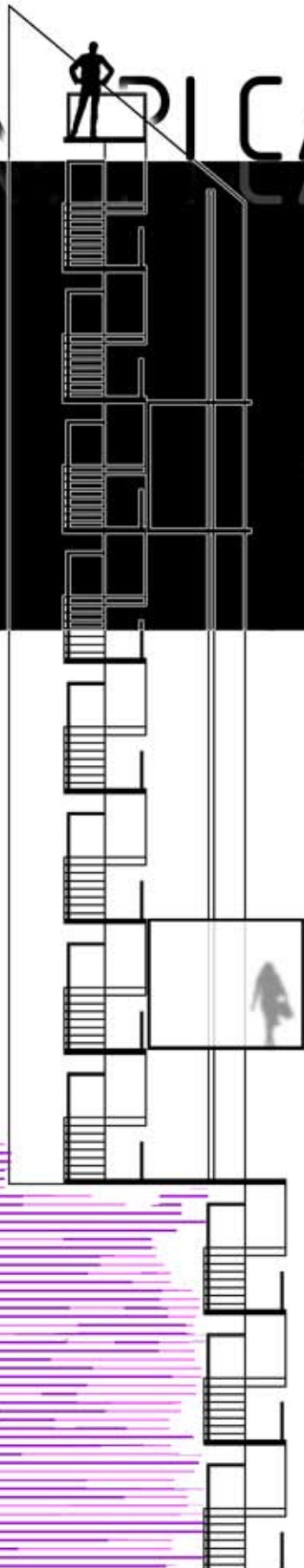


PRINCIPII CAAD-A SVETIONIK

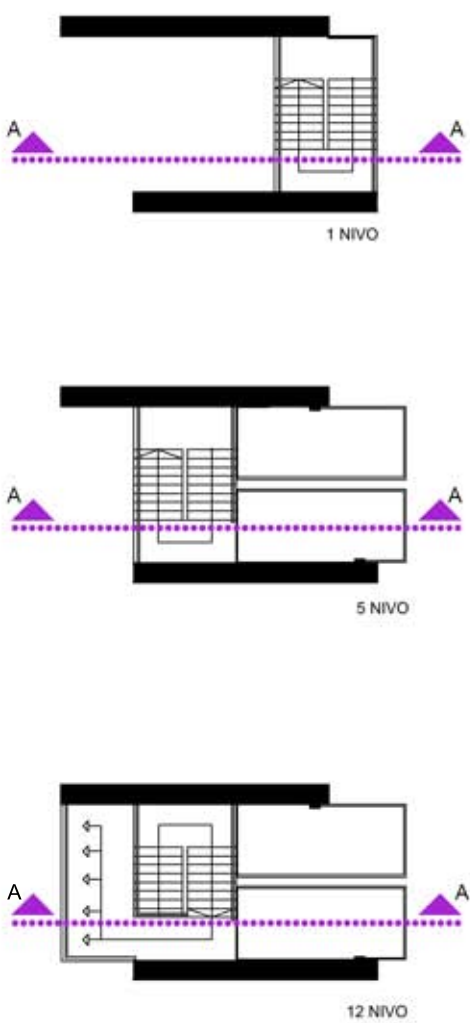
LIGHTHOUSE

R_1:150



Arhitektonski fakultet u Beogradu zadatak 8 student Ivan Šuić 17/2013

21.00
18.00
15.00
12.00
9.00
6.00
3.00
0.00



PRESEK A-A

Lokacija svetionika se nalazi na samom obodu skandinavskog kopna daleko od naseljenog mesta. Na osnovu uticaja talasa i hladnog vremena koji su vekovima klesali stenovitu obalu predložena je mogućnost da se ljudska tehnologija suprotstavi upravo takvim uslovima prirode. Koncept svetionika sadrži dva čvrsta masivna noseća elementa-zida koja imaju ulogu prihvatanja svih dešavanja koja se događaju između njih. ali su takodje pozicionirana kako bi odolili jakim vetrovima bilo to sa mora na kopno ili obrnuto. Ta dva masivna elementa su u svom podnožju zasečena u stensku masu, koji funkcionišu principom vertikalne konzole. Pored dvokrake stepenišne komunikacije, projektovane su i pokretne kapsule koje bi vodile od podnožja pa do vrha konstrukcije, a igrale bi ulogu zaštite od loših vremenskih uslova, kao potencijalno utočište, a pošto su zamišljene da budu transparentne, stvarale bi lep pogled na pučinu.

