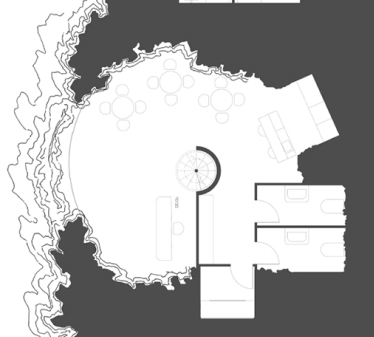
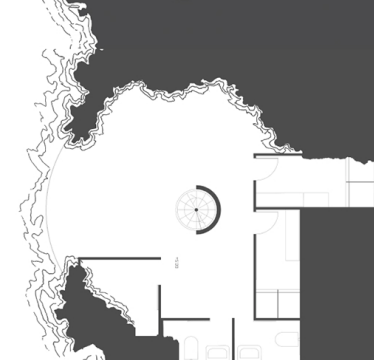
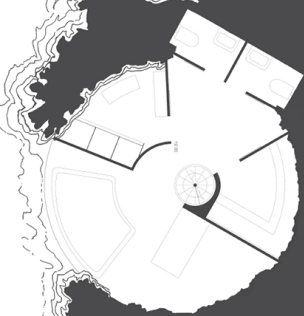
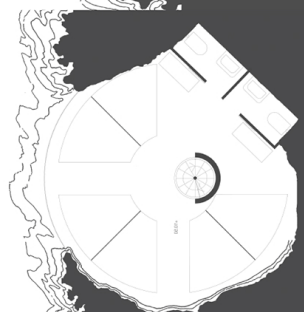
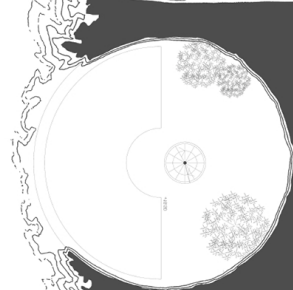
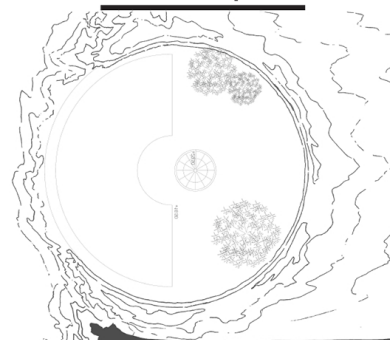


Osnove Svih Spratova



S
V
E
T
I
O
N
I
K

Elementi Projektovanja Principi CAAD-a

ARHITEKTONSKI FAKULTET
BEOGRAD

Bitan koncept koji stoji iza ovog svetionika je njegov odnos prema kontekstu. Svetionik nastaje vertikalnim probijanjem stenskog masiva, on se ugrađuje u stenu i sam postaje deo konteksta. Karakteriše ga njegova vertikalnost, koja je dodatno naglašena centralnim stepeništem koje predstavlja glavnu komunikaciju u svetiniku, a zatim nastavlja da se penje i nakon dostizanja poslednjeg sprata, tako da se dobija vidikovac celom njegovom visinom. Sa penjanjem se povećavaju i spratne visine, a tavanice su gušće raspoređene pri dnu no pri vrhu, pa se korisnik na višim spratovima oseća oslobođeno od pritiska, čemu potpomažu i funkcije koje su tamo smestene a odnose se na odmor i relaksaciju, te na poslednjem spratu nemamo fizičku tavanicu iznad nas, tavanica je nebeski svod, a prostor je namenjen meditaciji, nasuprot funkcijama u nižim delovima svetionika koje su vezane za fizičke potrebe korisnika, podela prostora je izražanija, a neke od prostorija su ukopane u stenu. Balans između lake konstrukcije za penjanje i teške steneske mase koja formira prostor je takođe bitan za ovaj koncept, pa se samim stupanjem na stepenište već javlja osećaj lakoći i izdignutosti.