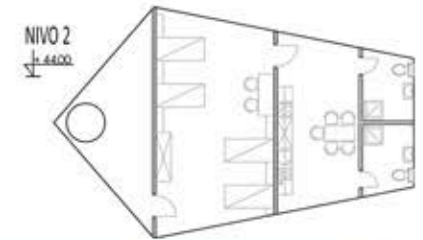


У просторном смислу светионик је део воденог пространства. У програмском, ради се о станици за осматрање обалске страже и привременом боравку авантуриста, посебно по месту, локацији, са свим привилегијама у односу на позицију, висину и поглед. Непосредно окружење светионика представља отворен простор, море, небо, сунце, пучина. Некада, светлосни оријентир за давање прецизних координата за позиционирање морских пловила у ноћним и невременским условима. Данас, осматрачница, место за одмор, медитацију, откривање, склањање, уживање. Изградња светионика за потребе осматрања обалске страже и повременог боравка до 6 особа. Карактер, волумен и физиономија светионика је предмет истраживања у односу на основни просторно програмски концепт целине.



Arhitektonski fakultet univerzitet u Beogradu

Prva godina osnovnih akademskih studija

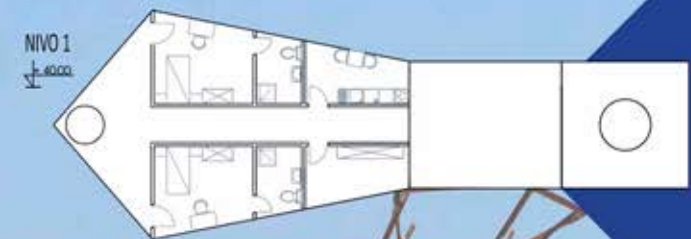
prolećni semestar školske 2013/14

MODUL 6: Geometrija arhitektonske forme

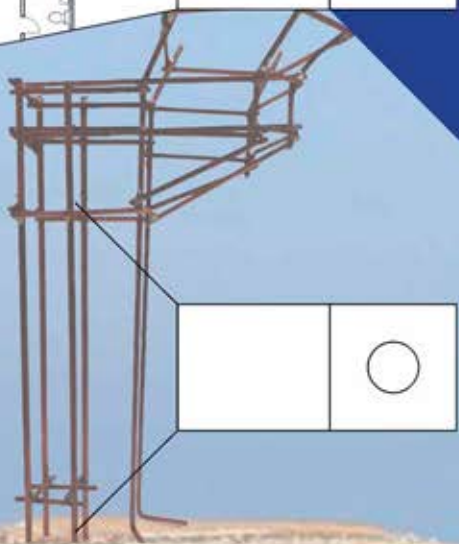
Kurs: principi CAADA

nastavnik: dr. Marjana Devetaković

student: Aleksandra Radović 303/2013



KONSTRUKCIJA
+000



SVETIONIK