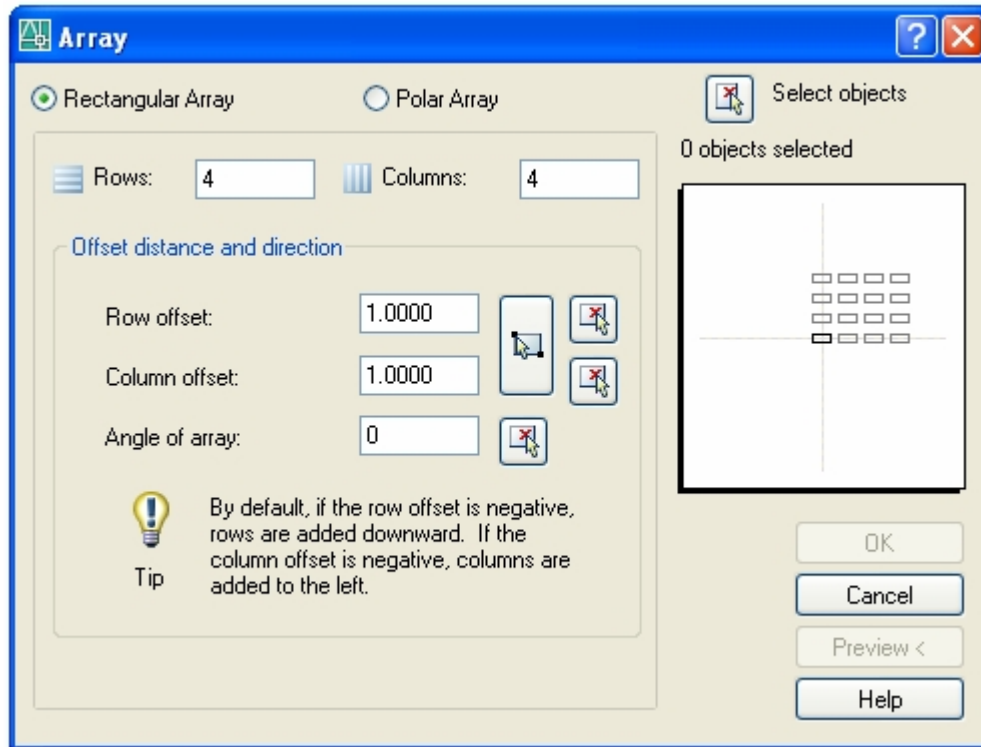


## ARRAY

Komanda Array omogućava kreiranje većeg broja kopija izabranog dela crteža, pri čemu se kopije istovremeno raspoređuju u redove i kolone ili u krug oko zadanog centra. Ova funkcija je naročito pogodna u situacijama kao što su npr. raspoređivanje stolica u bioskopskoj sali ili oko kružnog stola.

Primena opcije Rectangular omogućava da se elementi koji čine crtež stolice višestruko kopiraju u nekoliko redova i kolona. Za drugi primer, crtanje stolica oko kružnog stola, može se upotrebiti opcija Polar

Komanda se poziva iz menija: Modify->Array



-Nactati jednu stolicu.

-Pokrenuti komandu Array izborom iz Modify menija, izabrati elemente, izabrati opciju Rectangular. Dalje odrediti u koliko redova (npr. 3) i kolona (npr. 4) se vrši kopiranje, a potom odrediti rastojanja između novih objekata prvo po redovima (8 jedinica) a potom i po kolonama (6 jedinica), jedinice prilagoditi razmeri. Unosom poslednje vrednosti AutoCAD izvršava komandu i na crtežu se pojavljuju novi elementi.

-Pokrenuti komandu Array, odabrati elemente koji čine stolicu, odabrati Polar, tj. da se kopiranje vrši po kružnom rasporedu. Dalje odrediti tačku koja predstavlja centar oko koga će biti raspoređeni novi elementi, u ovom slučaju centar stola tj. kružnice. Sledeći parametar koji treba odrediti je broj elementa koji se želi dobiti (npr. 6, stim da se u ukupan broj računa i početni objekat) a zatim sledi ugao koji pri tome treba obuhvatiti. Potvrditi ponuđenu vrednost od 360 stepeni pritiskom na desni taster miša. Pri kopiranju novi objekti treba da budu zarotirani za potreban ugao, što se pritiskom na desni taster miša potvrđuje

