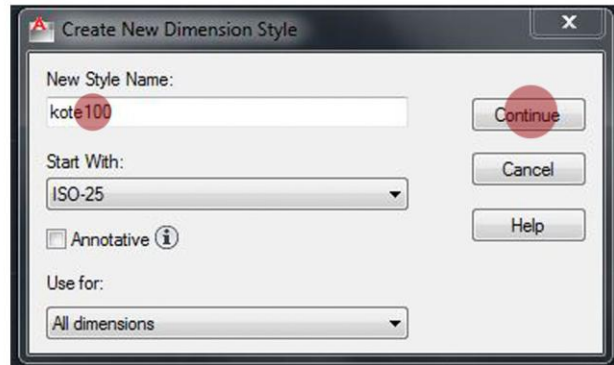
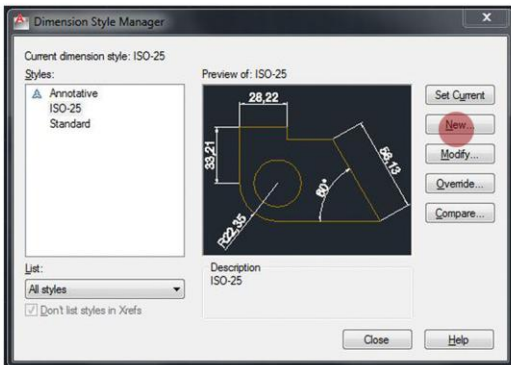


# KOTNI STIL I KOTIRANJE



Kako bi se započelo kotiranje neophodno je napraviti kotni stil koji odgovara našim zahtevima. komantu je moguće započeti na dva načina:

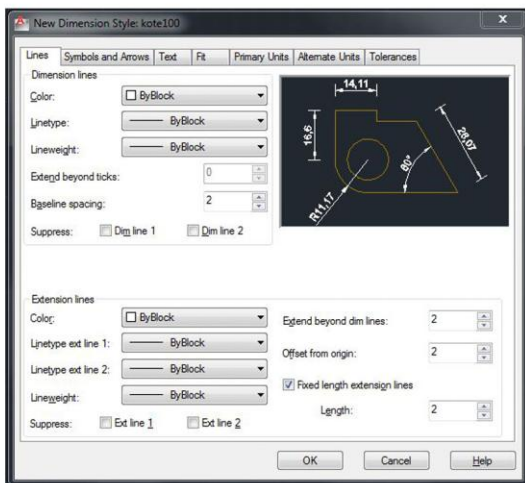
1. klikom na označenu ikonice
2. skraćenicom: D



Pokretanjem komande otvara se novi prozor koji nam omogućava:

1. kreiranje novog stila
2. modifikaciju već postojećeg stila

U sledećem koraku kotnom stilu dodeljujemo naziv kako bi smo ga kasnije lakše prepoznali .



## Kartica Lines:

**Extend beyond dim lines:** definisanje dužine pomoćnih kotnih linija iznad kote

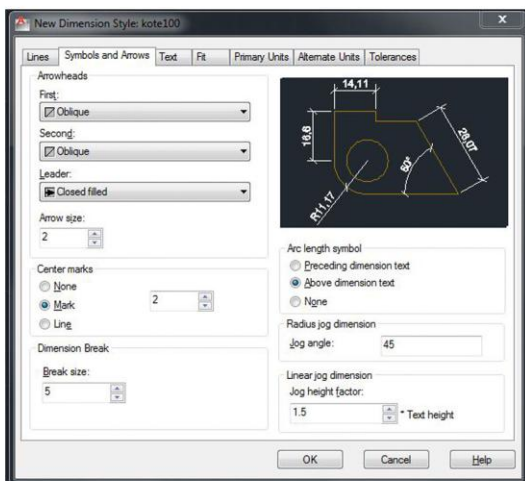
**Offset from origin:** odstojanje pomoćne kotne linije u odnosu na predmet kotiranja

**Fixed length extension lines:** označeno ovo polje daje nam fiksnu dužinu pomoćne linije sa donje strane kotne linije, njena vrednost zadaje se u sledećem polju (**Length**)

**Extend beyond ticks:** prepust kotne linije levo i desno u odnosu na pomoćne linije ( zadaje se nakon podešavanja naredne kartice)

Vrednosti parametara zavise od više faktora od kojih je jedan razmere crteža .

Ostale opcije na ovoj kartici je najpoželjnije ostaviti kao što su definisane pri otvaranju radi jednostavnijeg rada sa kotama.

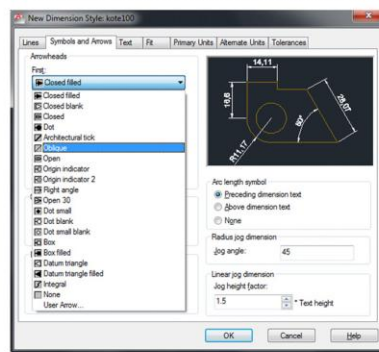


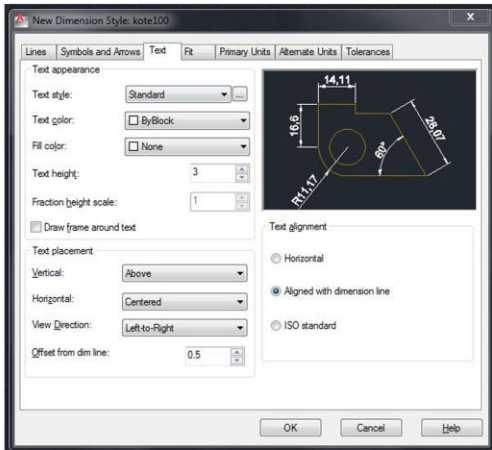
## Kartica Symbols and Arrows:

**Arrowheads:** tip kotnog markera (strelce) i veličina

**Center marks:** označavanje centra kruga

**Arc length symbol:** definisanje položaja teksta pri kotiranju uglova





### Kartica Text:

**Text Appearance:** definisanje stila boje i visine slova

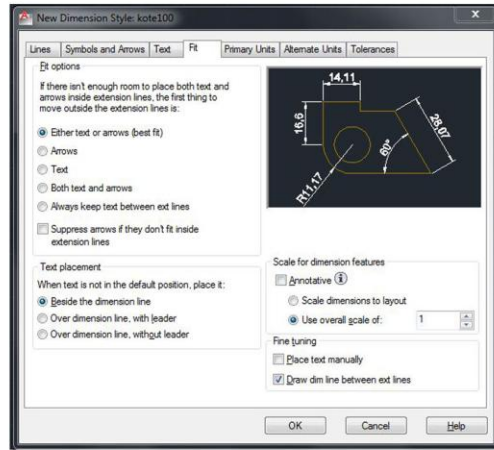
**Text placement:**

Vertical odnosno Horizontal: definisanje položaja teksta u odnosu na kotnu liniju

View direction: način citanja teksta

Offset from dim line: rastojanje teksta i kotne linije

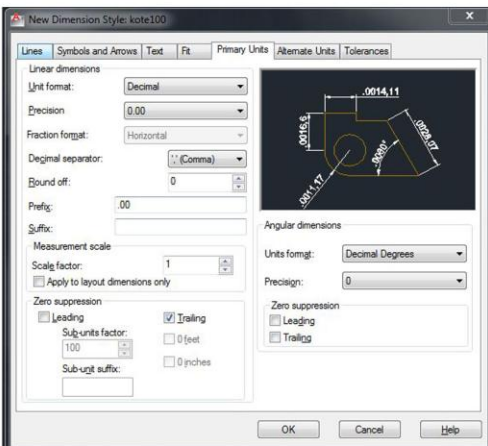
**Text alignment:** položaj teksta u zavisnosti od položaja kotnih linija (da li će pratiti liniju ili će uvek biti vertikalno postavljen).



### Kartica Fit:

omogućava nam najpogodniji položaj teksta u odnosu na kotnu liniju u slučajevima kad nema dovoljno prostora za ispisivanje teksta

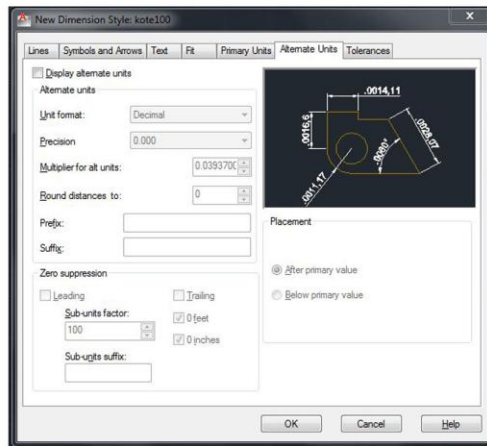
**Scale For Dimension Features:** podešavanja u vezi skaliranja kota u layout-u u slučaju da je to potrebno



### Kartica Primary Units

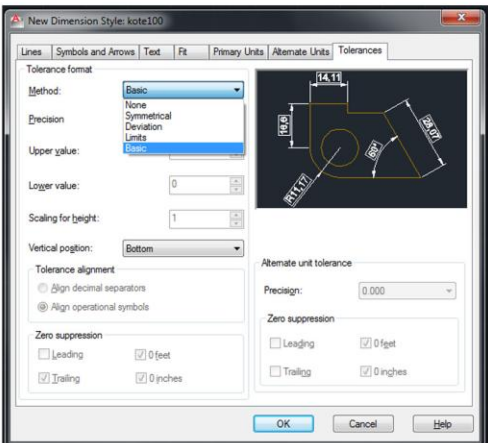
**Linear dimensions:** definisanje preciznosti i označavanja decimalnog zarezka kao i mogućnost sufiva i prefiva u tekstu kota

**Angular dimensions:** definisanje načina kotiranja ugla



### Kartica Alternate Units:

definisanje alternativnih vrednosti u slučaju kada je polje **Display alternate units** aktivirano



### Kartica Tolerances:

**Tolerance Format:** daje nam mogućnosti u načinu ispisivanja teksta (postavljanje teksta u okvir)

Nakon definisanja svih neophodnih parametar možemo sačuvati kotni stil.

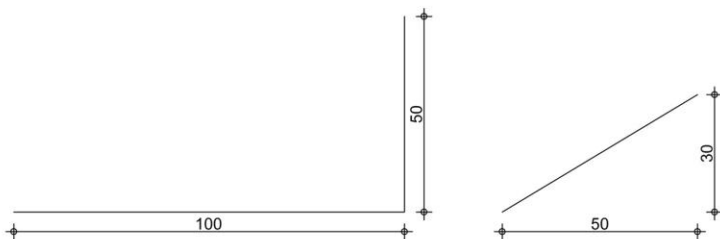
Možemo napraviti onoliko kotnih stilova koliko nam je potrebno, odabirom opcije **Set Current** biramo sloj kao tekući.

kotne stolove moguće je modifikovati ponovnim pokretanjem funkcije (D) tada će se kote koje su na tom stilu iscrtae izmeniti za nove zadate vrednosti.



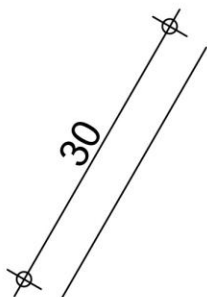
### Dimlinear (dli)

Horizontalna i vertikalna kotiranja- ma kako predmet kotiranja bio postavljen ovom komandom kotiraju se horizontalna i vertikalna udaljenja



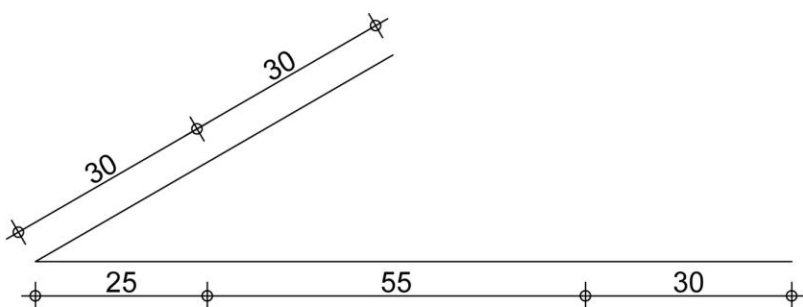
### Dimaligned (dal)

kotiranje pod uglom, kotna linija prati pravac predmeta kotiranja i daje njegovu stvarnu dužinu



### Dimcontinue(dco):

Kotiranje u kontinuitetu, nadovezuje se na prethodna dva načina kotiranja . nakon iskotiranja prvog segmenta pokretanjem ove komande kotne linije će se nastaviti tako gde je bio kraj prethodne kote. u koliko je pokretana neka druga komanda između neophodno je označiti klikom miša mesto gde treba započeti komandu.



Ovom karticom možemo kotnu liniju premestiti na drugi kotni stil ako za to ima potrebe.