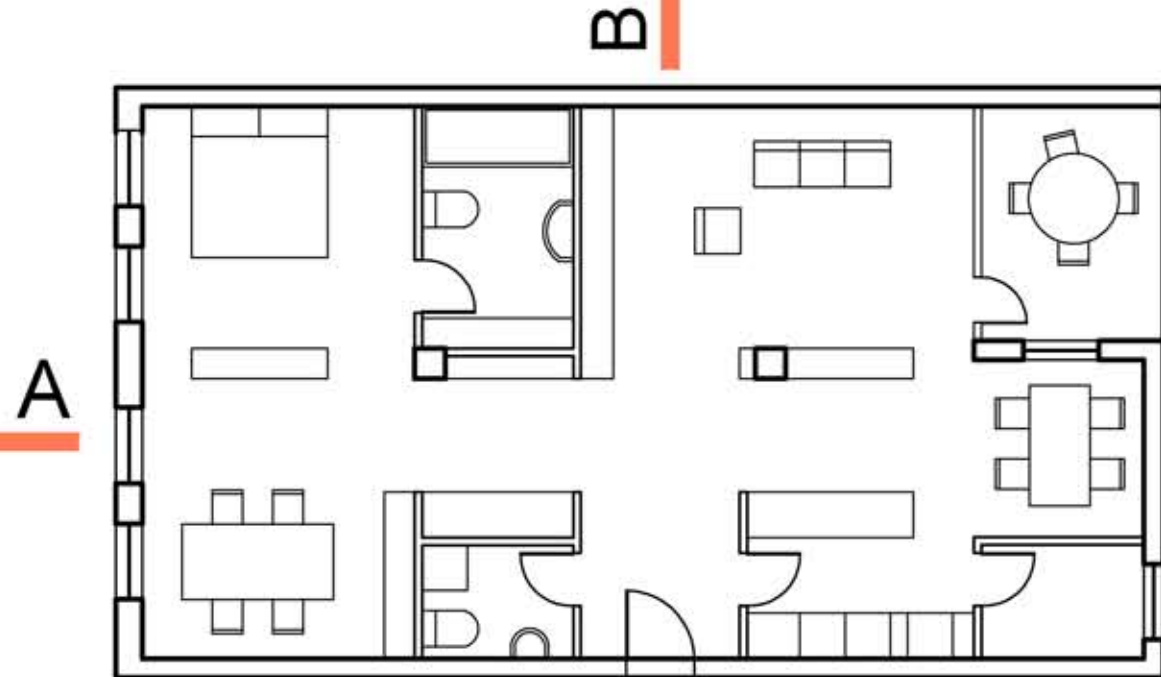


АДАПТАЦИЈА СТАНА



ОСНОВА P1/200



A

Церак Виногради је насеље Београда у општини Чукарица у Београду, Србија. Насеље је пројектовано крајем 1970их година, и врхунски је пример касне модерне. Само име описује претходно стање: церова шума и виногради. Током 1990их, заједно са социо-економским падом земље, насеље је преживело ефекте лошег одржавања, деградације животне околине као и урбане и социјалне структуре.

B

Церак Виногради је насеље Београда у општини Чукарица у Београду, Србија. Насеље је пројектовано крајем 1970их година, и врхунски је пример касне модерне. Само име описује претходно стање: церова шума и виногради. Током 1990их, заједно са социо-економским падом земље, насеље је преживело ефекте лошег одржавања, деградације животне околине као и урбане и социјалне структуре.

Аутори (М. и Д. Марушић и Н. Боровница) су добили Октобарску Награду града Београда за пројекат, 1985. године. Насеље је чисто стамбеног типа, са мањим комерцијалним садржајима и великим парковним/зеленим површинама. У склопу насеља је један велики супермаркет, медицинска амбуланта (ВМЦ), основна школа и обданиште.

Све улице насеља су именоване по врсти дрвета које чини дрворед у улици: Јасенова улица, Кедрова улица, Борова улица, Кестенова улица итд. Тип зграде је стамбени блок, приземље+6 спратова или приземље+3 спрата (и три 9-оспратнице), упарени у низу чинећи једну улицу. Саобраћај је само лаког типа, прилазним путевима зградама, унутар насеља, док се велике саобраћајнице налазе само на ободу (одвојене од стамбеног дела зеленим површинама) – Кнеза Вишеслава, Пилота М. Петровића, Јабланичка, Ибарска Магистрала.

Насеље се граничи са старијим, такође стамбеним насељем Церак, каснијим додатком названим Церак 2 (завршеним 1988), Видиковцем, Скојевским насељем и најновијим проширењима Филмског Града. Насеље је удаљено неколико аутобуских станица од великог комерцијалног центра Баново Брдо, и реке Саве/Савског језера и Аде Циганлије. Добро је повезано са остатком града аутобуским линијама 23, 37, 50, 52, 53 и 56.

Током градње насеља, откривено је археолошко налазиште из доба неолита, Винчанске културе, које се тренутно не експлоатише.

Због архитектонско-урбанистичких вредности, цело насеље је под режимом потпуне заштите у Генералном урбанистичком плану града, што означава потпуно очување насеља, без промена (дозвољене су делимичне промене намене унутар објеката, али без измене аутентичности и архитектонске вредности објеката). Критеријуми ГУПа К2, К8 и К6



B



A