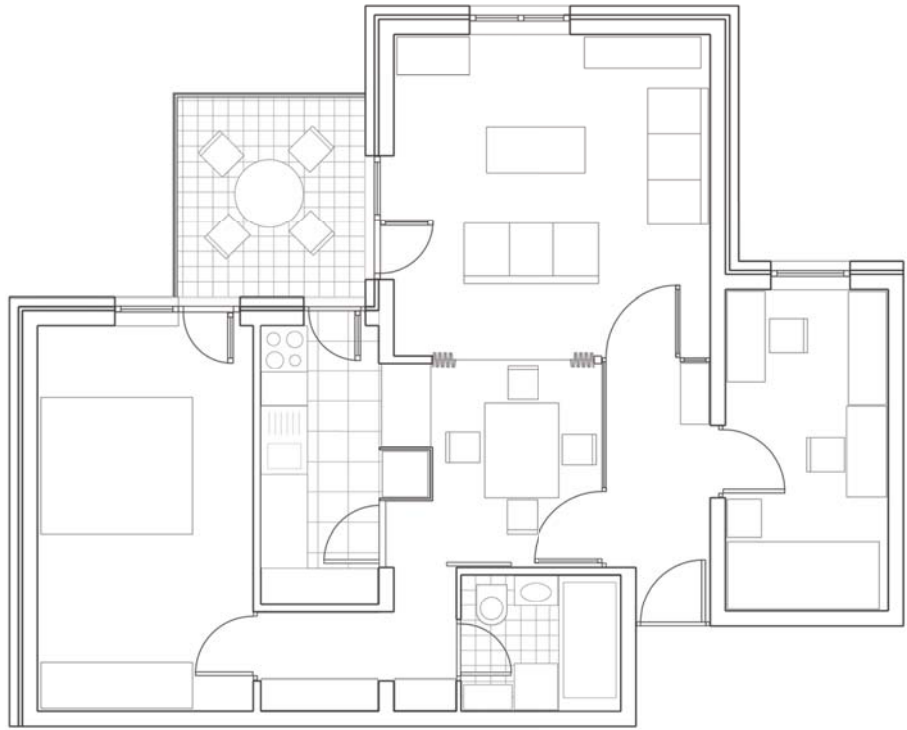
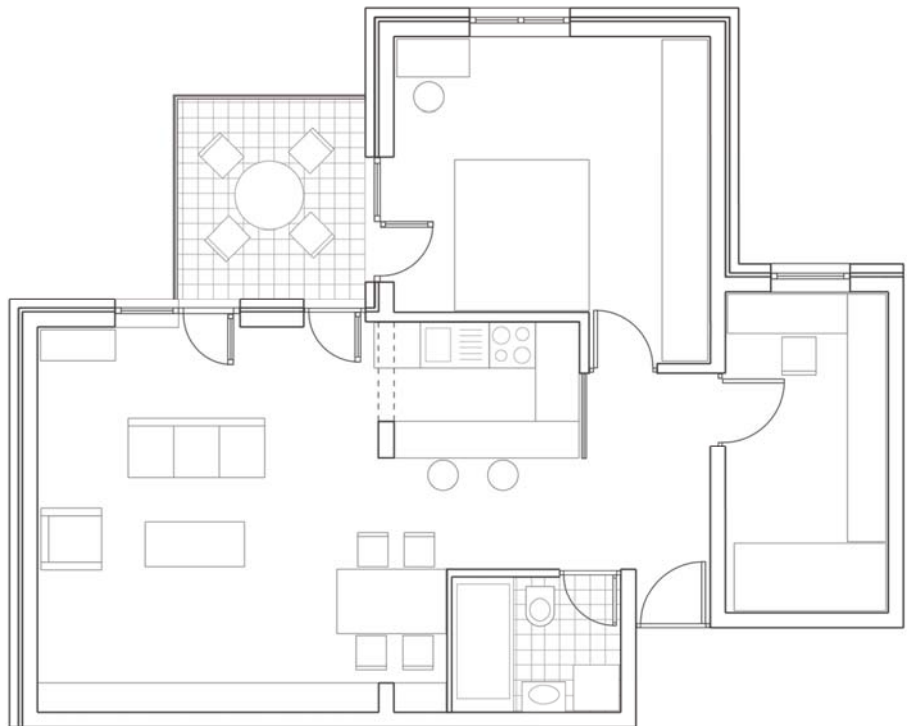


OSNOVA STANA ►
POSTOJEĆE STANJE
RAZMERA 1:100



OSNOVA STANA ►
IZMENJENO STANJE
RAZMERA 1:100



POSLEDNJI ZAVRŠEN ROJEKAT IZ PREDMETA ELEMENTI PROJEKTOVANJA JE REDIZAJN STANA. IZMENE SU URADJENE SA CILJEM DA PROSTOR POSTANE FUNKCIONALNIJI, ORGANIZOVANIJI I KVALITETNIJE ISKORISCEN. NA PRIKAZU OSNOVE POSTOJEĆEG STANJA STANA PRIMECUJE SE DA DOSTA PROSTORA ZAUZIMAJU HODNICI. JEDAN OD HODNIKA JE PRI IZMENI UKLONJEN. NA PRIKAZU OSNOVE IZMENJENOG STANJA STANA UOČAVA SE DA SE PRI ULASKU U STAN STUPA U HODNIK ODAKLE JE OMOGUĆEN PRISTUP SVIM OSTALIM PROSTORIJAMA U STANU. NA TAJ NAČIN POSTIGNUTA JE BOLJA POVEZANOST PROSTORIJA U STANU, BUDUĆI DA JE RANIJE BILO POTREBNO PROĆI KROZ VIŠE PROSTORIJA DA BI SE STIGLO DO CILJA.