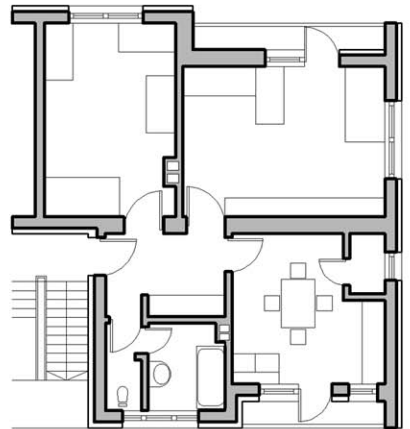




Sl. 1 3D model radjen u Sketch Up-u

Rekonstruisanje stana. Postojece stanje: Povrsina: 64 kvadrata, planirano za cetvoroclanu porodicu (roditelji+ dvoje dece). Rekonstrukcija: Povrsina:68 kvadrata, planirano za cetvoroclanu porodicu (roditelji+ dvoje dece)

Sl. 2 Osnova postojeceg stanja stana.
Radjeno u ACad-u



Sl. 3 Osnova rekonstruisanog stana.
Radjeno u ACad-u.

