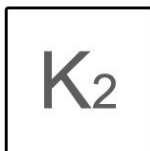




SP3
studio prof.P.Arsić

REZULTATI KOLOKVIJUMA br.2 - decembar 2013

Zadaci za dalji rad studenata



POENI od max.20

17

ANA STIPANIĆ 252/2004

- Priloge uobličiti u celinu - jedinstvenu prezentaciju (predati su pojedinačni nedorađeni "izvodi" rešenja)

+/-

Prezentacija

P

- Nastaviti sa razradom objekta, ali i korekcijama celine master-plana

+/-

Graf.prilozi

G

- Pohvaljujemo napor na istovremenoj prezentaciji rešenja kroz maketu i kompijuterski model. Ovu metodologiju rada dalje dosledno sprovesti i kroz naredne faze rada na projektu .(maketa objekta, fotografije makete iz karakterističnih uglova - u odnosu na šire okruženje, prilazi objektu, unutrašnja organizacija kroz aksonometrijske 3D dijagrame i sl.)

+*

Maketa/Model

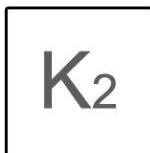
M

ZADACI - pripremiti za konsultacije 10.01.2014.g

- Pripremiti i razraditi odgovarajući program - projektni zadatak objekta koji razrađujete. Program - sadržaje centra najpre formirati kroz karakteristične celine - zone, i potom detaljnije razraditi pojedinačne sadržaje-funkcije u objektu. (komentar i uputstvo sa vežbanja 25.12. : sale za projekcije i predstave, prateći sadržaji, javni prostori, servisni sadržaji, ...).
- Uraditi prostorno-funkcionalne analize predloženih primera, kao i drugih relevantnih primera po izboru

Rešenje

- uraditi na vežbama naznačene manje korekcije master-plana
 - razrada objekta - centra kulture (osnove, preseci, maketa) u razmeri 1: 500
-



POENI od max.20

19

JOVANA FILIC 007/2011

MILIĆEVIĆ ANA 092/2011

TOMIĆ EMINA 037/2011

- Pohvaljujemo doslednost u prezentaciji rešenja na svim nivoima, od grafičkog materijala do izlaganja i odbrane rada

+

Prezentacija

P

- Dalji rad u skladu sa "ZADACIMA" i dogovorenom-napravljanom izboru segmenata za razradu

+*

Graf.priloz

G

- Nastaviti sa radom na razradi oblikovanja i materijalizacije, kako pojedinačnih objekata, tako i javnih prostora. (koncept - puno-prazno, materijali, *green* i sl.) Po izboru, kroz fotografije makete ili 3D modela, u svakom slučaju sa "motažama" i "kontekstualnim montažama" vašeg rešenja u realnom okruženju, sa prikazom "događaja-aktivnosti u okviru predloženih javnih prostora

+

Maketa/Model

M

ZADACI - pripremiti za konsultacije 10.01.2014.g

- Postovati poslednje analizirane primere, 2-3 fotografije, podaci o projektu i autorima i link.

Rešenje

- Formirati "kontinualne" bočne frontove. Kontinualne po celini gabarita, ali sa otvaranjem u prizemlju prema bočnim stranama i unutrašnosti blokova, sa "inklinacijama"-zakošenjima gabarita, koji na odgovarajućim mestima prate geometriju "donje ulice". U okviru tako formiranog "jedininstvenog" gabarita bočnih strana, moguće su i očekivani akcenti pojedinih delova, a prema sadašnjim predlozima zasebnih - samostalnih objekata. (prizemlja sa prolazima, 2-4 zajedničke etaže, potom zasebni gabariti i sl., a sve u skladu sa vašom idejom i kompoziciono-programskom proverom u osnovi i na maketi-modelu)
<http://www.dmaa.at/projekte/detail-page/wilhelminenspital.html>



K₂

19

JOVOVIC JELENA 141/2011

GAJIC IVANA 051/2011

OBJEKAT kao JAVNI PROSTOR / izmedju otvorenog i zatvorenog javnog prostora +
OMA, PARC DES EXPOSITIONS, FRANCE, TOULOUSE, 201

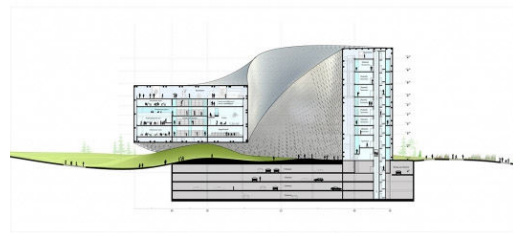
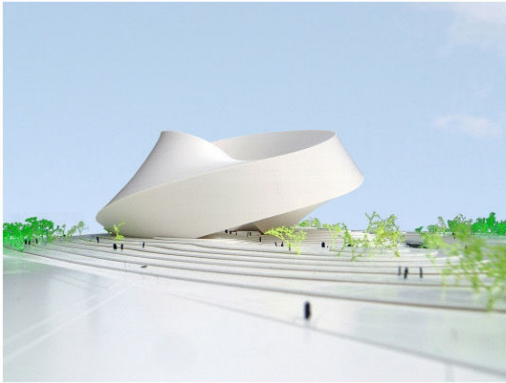


+*

+

linkovi

<http://oma.com/projects/2011/parc-des-expositions>



OBJEKAT SKULPTURA - naglašena formalna ekspresija
Nacionl library, Astana, Kazakhstan, BIG



POENI od max.20

19

JOVOVIC JELENA 141/2011

GAJIC IVANA 051/2011

- Pohvaljujemo kontinuitet u radu, vaša istraživanja
- Dalji rad u skladu sa "ZADACIMA"

ZADACI - pripremiti za konsultacije 10.01.2014.g

- Dalje ispitati formu objekta, u skladu sa svim pomenutim temama-vežbe 25.12.
 - *objekat kao dominantna-*landmark* i odnos prema pejzažu - predelu
 - * pristupi/ulaz i veze sa okruženjem
 - *doslednost ideje na svim nivoima - organizacija, konstrukcija, i sl.
 - * fleksibilnost i dinamičnost prostorno-funkcionalne organizacije

dinamični presek vs. statični ponovljeni nivoi ?
objekat kao trg/trgovi kulture ?

*vertikalne komunikacije

- uraditi radnu maketu, sa prikazom rešenja i organizacije prostora (bez krova, nivoi)
- razrada u razmeri 1:1000

linkovi

<http://www.dmaa.at/projekte/detail-page/cultural-plaza-changchun.html>

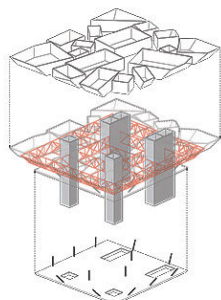
REX Munch museum <http://www.rex-ny.com/work/munch-museum/>

<http://www.designboom.com/architecture/big-architects-faroe-islands-education-centre/>

<http://www.dezeen.com/2008/09/25/xpo-danish-pavilion-by-big/>

<http://www.dezeen.com/2011/02/11/national-gallery-of-greenland-by-big/>

http://www.bustler.net/index.php/article/big_to_design_kazakhstans_new_national_library_in_astana/



Prezentacija

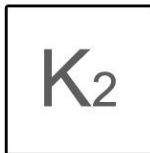


Graf.prilozi



Maketa/Model





POENI od max.20

19

LAZAR TODORVIĆ 264/2011

- U daljoj razradi pripremiti i "kontekstualne montaže" - prikaz rešenja u realnom kontekstu (pogled iz vazduha - aerial view sa BING mapa, na panoramama iz parka, odnosno šetališta i sl...).

+*

Prezentacija



- Objekte prikazati na manjem nivou detaljnosti - akcenat na "karakteru" - konceptu materijalizacije . U tom smislu pogledati predložene primere, kao i sledeće linkove
<http://www.rex-ny.com/work/vakko-fashion-center/>
<http://www.rex-ny.com/work/low2no/>

+/-

Graf.prilozii



- Pohvaljujemo kontinuiran rad na razradi i varijantnim rešenjima

+

Maketa/Model



ZADACI - pripremiti za konsultacije 10.01.2014.g

- Uraditi prostorno-funkcionalne analize predloženih primera, kao i drugih relevantnih primera po izboru. Posebnu pažnju obratiti na:

- vertikalne komunikacije
- konstruktivno rešenje
- materijalizaciju

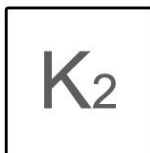
Ova zapažanja i zaključke primeniti -implementirati u vaše rešenje

Rešenje

- "podeliti" celinu kompleksa na dve celine, i to u pravcu između zgrade "Geoza-voda" i hotela "Bristol". Ovaj pravac takođe formirati kao pešačku "krovno" zastakljenu "galeriju"

- dalji rad na detaljnijoj razradi 1 segmenta po izboru (osnove, preseci, maketa)



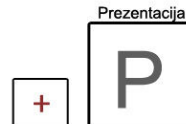


POENI od max.20

18

MITROVIC SOFIJA 207/2011

-
- Pohvaljujemo vaš trud, u smislu samostalne realizacije kompleksnog zadatka
 - Grafika +



-
- Dalji rad u skladu sa "ZADACIMA"



ZADACI - pripremiti za konsultacije 10.01.2014.g

-
- RAZRADA **odlične ideje trga** - centralnog kružnog javnog prostora
 - * trg prikazati u celini sa svim pripadajućim objektima na perimetru trga
 - * objekti koji ga okružuju/provera spratnosti/volumena
 - * nivoi i nivelacija trga / razraditi i preciznije prikazati kroz planove i najmanje 2 i više preseka u razmeri 1:1000



-
- RADNA MAKETA centralnog kružnog trga sa objektima na perimetru
 - * obratiti pažnju na nivelaciju terena
 - * objekte uraditi u masama

linkovi

<http://www.designboom.com/architecture/big-architects-ice-hockey-rink-in-umea/>

KONCEPT kružnih formi - različite nivelacije, sadržaji -

<http://wordlesstech.com/2013/04/20/europacity-in-france-by-big-architects/>





POENI od max.20

19

TEODORA ZEKAVICA 161/2011

ZURIC JELENA 033/2011

DRINIC HELENA 137/2011

- Pohvaljujemo kontinuitet u radu, i istraživanju različitih tehnika i vidova prezentacije (makete, slobodoručni crteži, modeli ...)

+

Prezentacija

P

- Dalji rad u skladu sa "ZADACIMA"

+*

Graf.prilozi

G

- Crtežima (osnova, preseci) dosledno sprovesti prikazano 3D rešenje

+

Maketa/Model

M

ZADACI - pripremiti za konsultacije 10.01.2014.g

- Uraditi maketu objekta i okružujućeg terena (sa što tačnijom nivelacijom)
 - Prikazane "pristupne" rampe ka/sa Kalemegdana, uraditi na nižim kotama, odnosno "spustiti ih" na niže delove kalemegdanskog grebena, čime bi ste u prostoru izbegli "karakter mostova - vijadukata" koje one sad imaju
 - preispitati širinu ovih rampi - predložena širina od 10-12 m, pretpostavlja i moguće sadržaje na ovim rampama
 - razrada prostorno-funkcionalne šeme objekta, posebnu pažnju obratiti
 - *na parkiranje-garaže
 - *nivelaciju i tačan prikaz sadržaja po nivoima
PREDEO i OKRUZENJE / OBJEKAT
 - * moguća funkcionalna rešenja tramv.okretnice, ulaza u garažu
 - * platoe-otvorene javne površine u zoni sadašnje okretnice
-