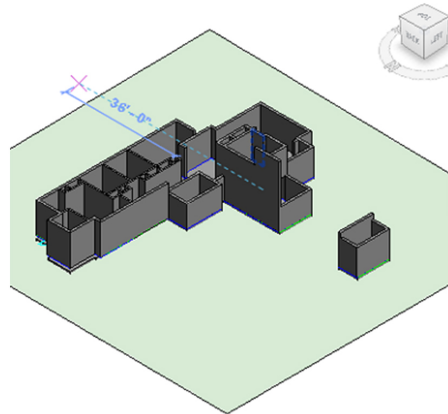


**INTEGRISANO MODELOVANJE ARHITEKTONSKIH OBJEKATA// REVIT**  
**UNIVERZITET U BEOGRADU//ARHITEKTONSKI FAKULTET**  
**III GODINA OSNOVNIH AKADEMSKIH STDIJA**  
**ZIMSKI SEMESTAR 2013/2014**  
**MODUL 1.7. INTEGRISANO MODELOVANJE ARHITEKTONSKIH OBJEKATA**  
**RUKOVODILAC PREDMETA// DOC. DR MIRJANA DEVETAKOVIC**  
**STUDENT// ALEKSANDRA PURIC 2011/063**

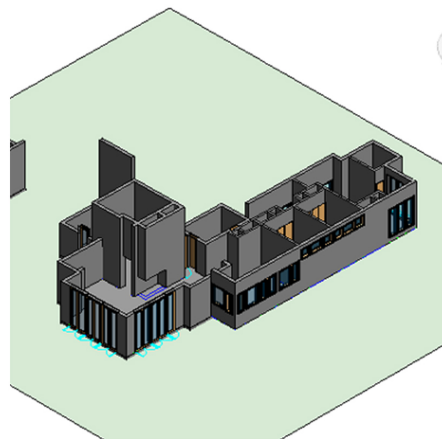
## LESSON 1: MODELING BUILDING ELEMENTS

Ova vezba podrazumeva savladavanje osnovnih gradivnih delova objekata

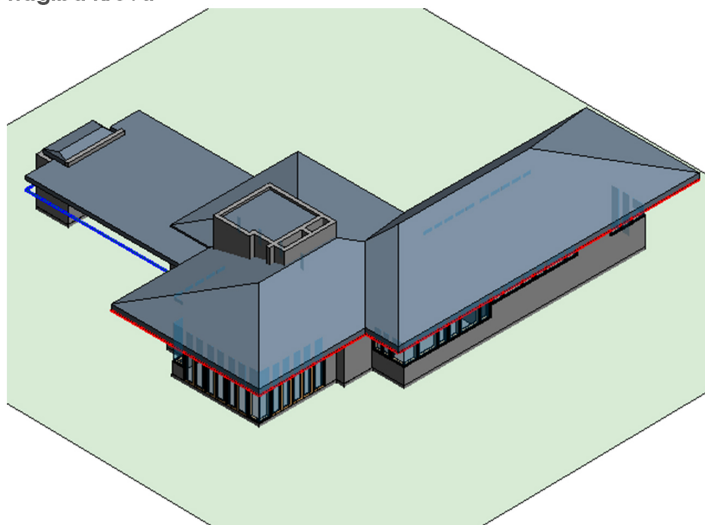
1: postavljanje zidova po osama objekta, kontrolisanje njihovih duzina i spojeva



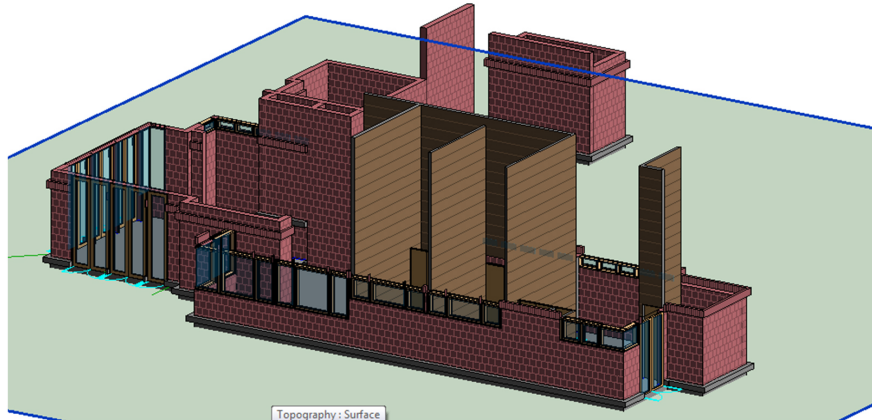
2: postavljanje vrata i prozora, njihova orijentacija i položaj



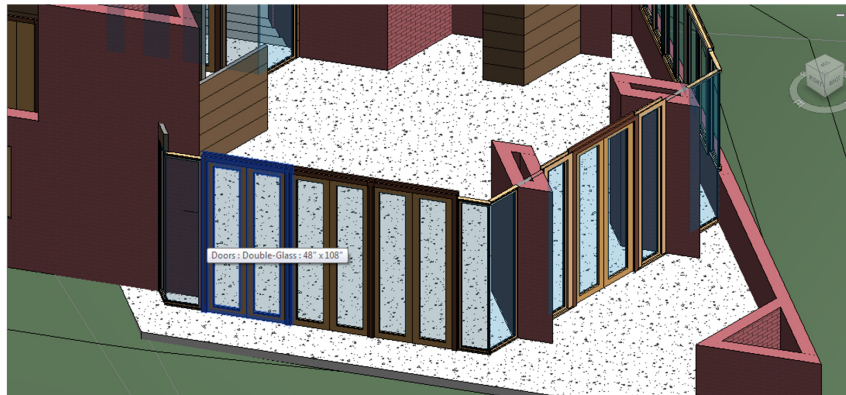
3: postavljanje ravnog i kosog krova, postavljanje slemena i kontrolisanje nagiba krova



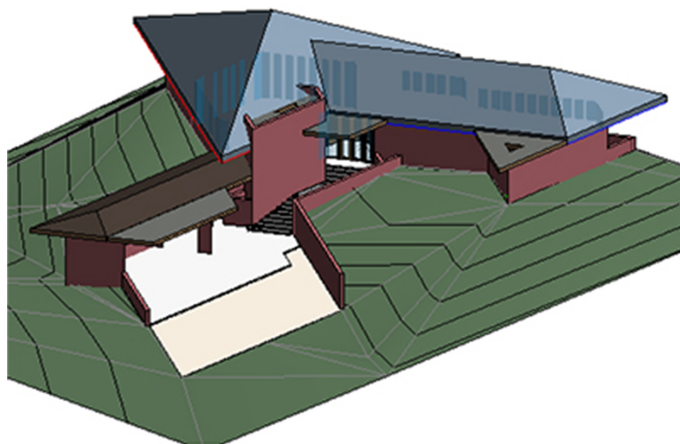
1. deo vezbe podrazumeva učenje o menjanju tipova zidova, kao i pravljenju novih tipova, materijalizacije i strukture zidova



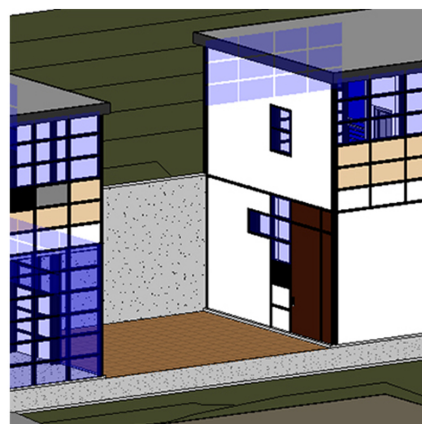
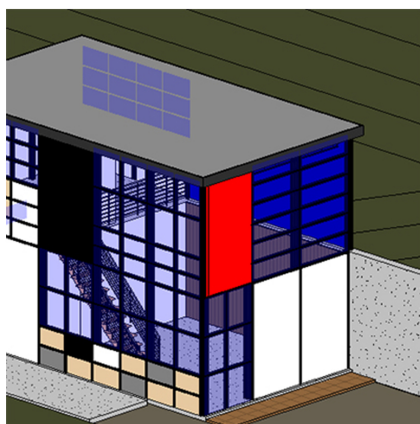
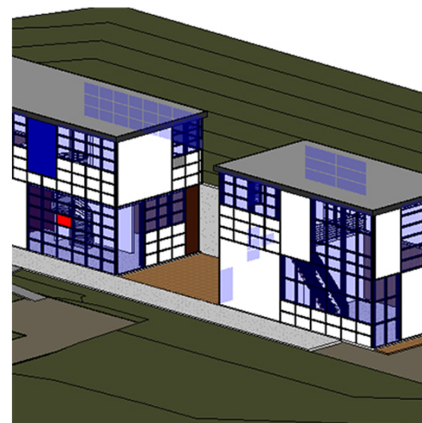
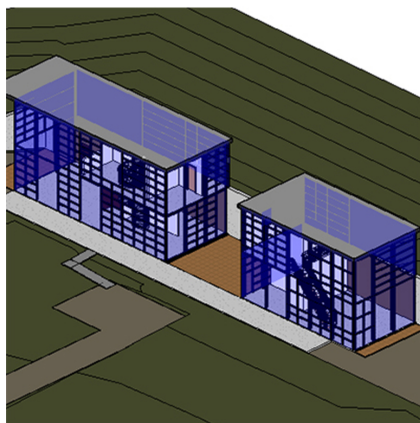
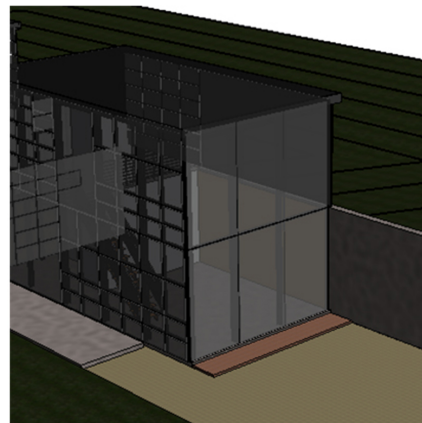
2. deo bio je postavljanje vrata i zidova određenih dimenzija, kao i postavljanje niza istih



3. deo je savladavanje opcije join roof, spajanje dva odvojena krova



1. kreiranje zid zavese
2. pravljenje mreze u okviru zid zavese
3. pravljenje izmena na panelima u okviru zid zavese
4. postavljanje otvora





1: kreiranje jednokrakih stepenica i rampe L-oblika;



2: modifikovanje postojećih stepenica [tako da budu strmije]  
kreiranje spiralnog stepenista i menjanje tipa ograde



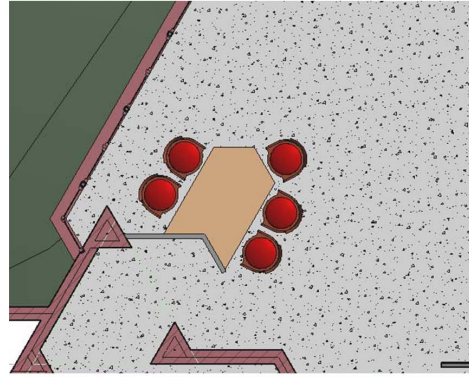
3: postavljanje otvora za stepenice u tavanici i postavljanje ograde oko otvora  
4: pozicioniranje lifta, kreiranje zidova oko lifta, otvora za lift i vrata od lifta



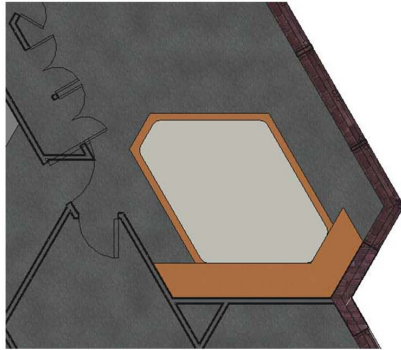
## LESSON 5// FAMILIES AND COMPONENTS

- 1: pravljenje i postavljanje novih/postojećih familija  
opcije: place in model component/ model by extrusion
- 2: editovanje postojećih familija  
menjamo parametare/formu/materijale
- 3: formiranje novih familija  
određivanje paramterara materijala/dimenzija/forme...

prvi zadatak a//



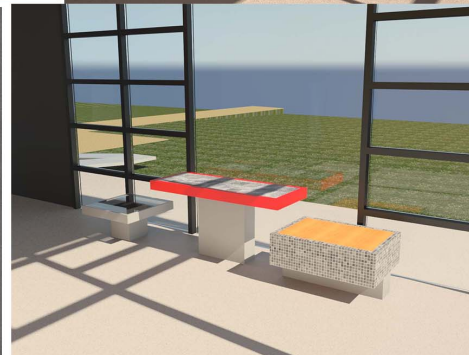
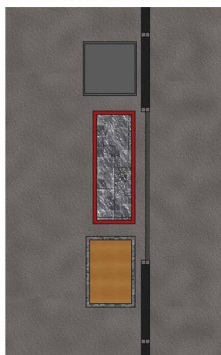
prvi zadatak b//



drugi zadatak



treci zadatak



## LESSON 6// VIEWS AND VISUALISATION

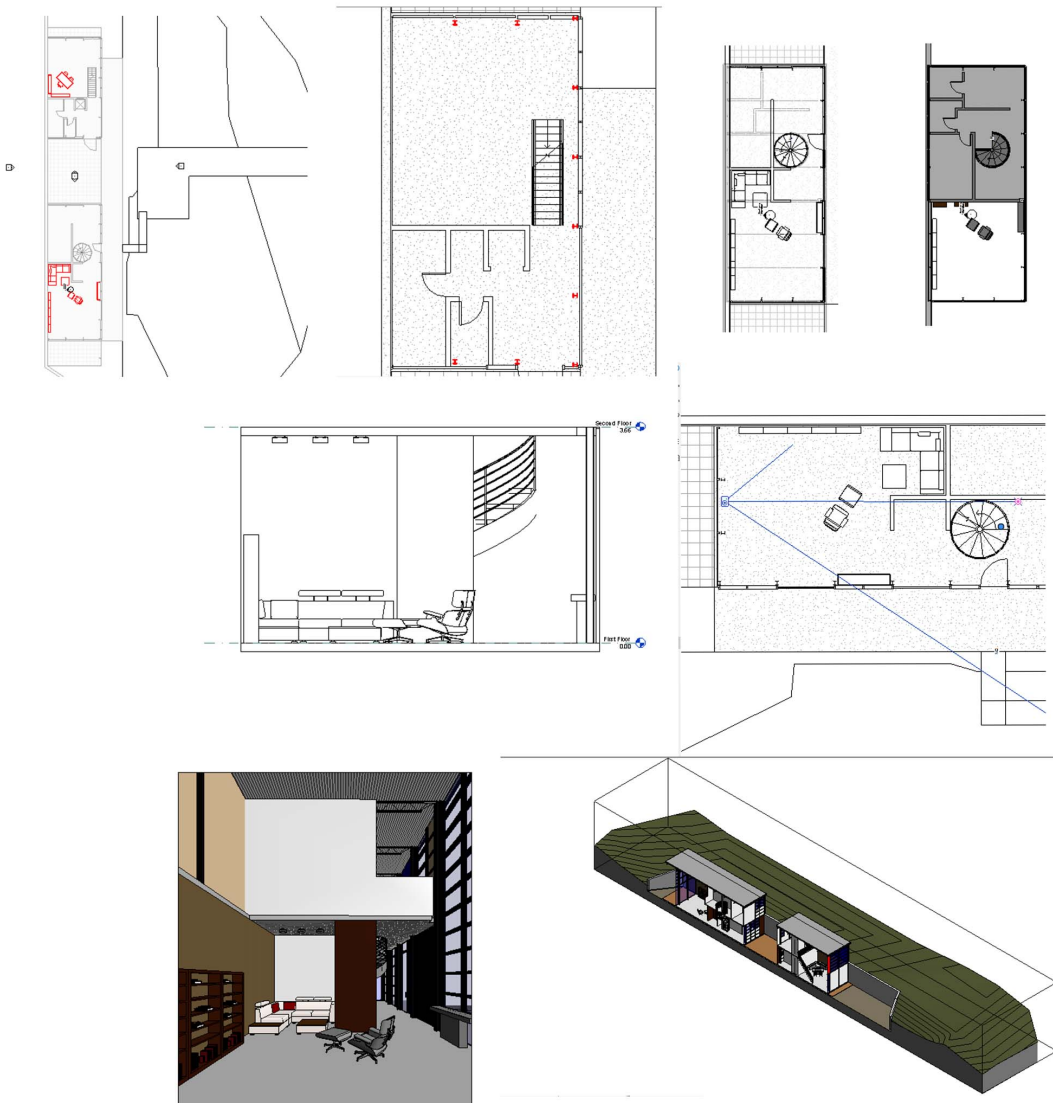
### 1: creating plan views

koriscenje opcije visibility graphics: menjaju se boje, debljine linija da bi osnova bila jasnija/stvaranje strukturalne osnove, menjali smo debljinu i boju linije stubova(a)/naglasavamo zeljene elemente namestaja istim komandama(b)/kropovanje osnove(c)/opcija view range koju koristimo da manipuliseмо vidljivoscu u osnovama(d)

### 2: creating elevations and section views:linijski prikazan deo enterijera kroz presek

3: creating 3D views: postavljanje kamera radi kreiranja unutrašnjeg 3d pogleda/kreiranje 3d preseka

4: adjusting the appearance of elements in a view: nivo finoce detalja u 3d prikazu/renderovanje slike, pravilno podesavanje parametara/podesavanje senki, jacine Sunceve svetlosti, podesavanje pozadine...



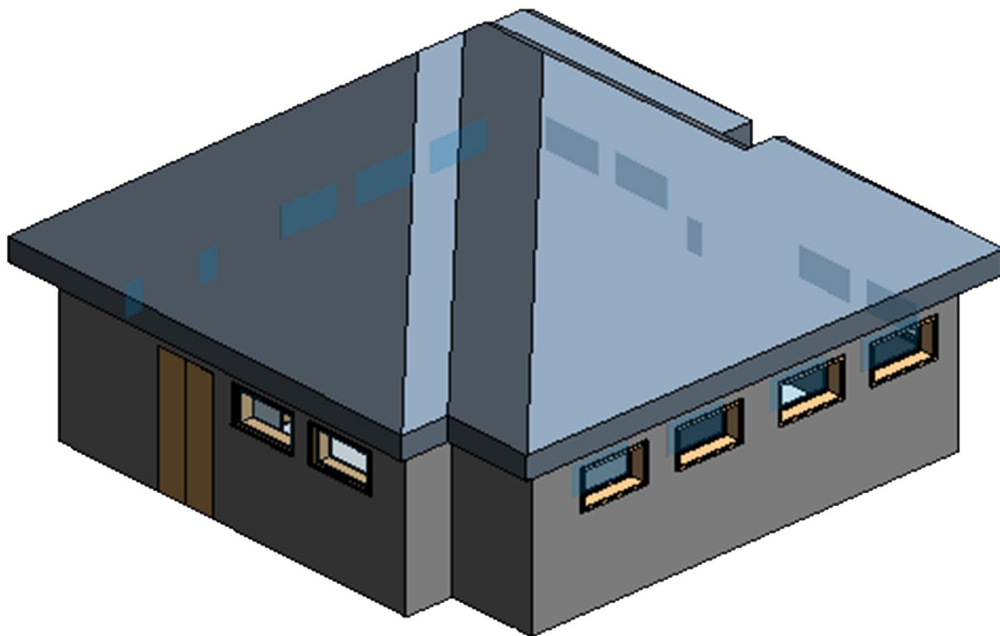
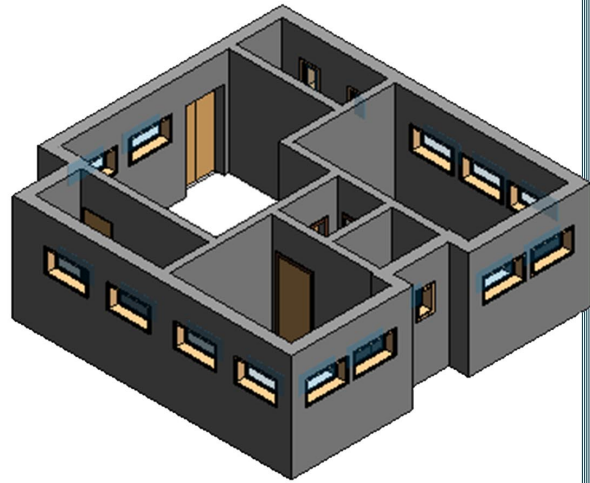
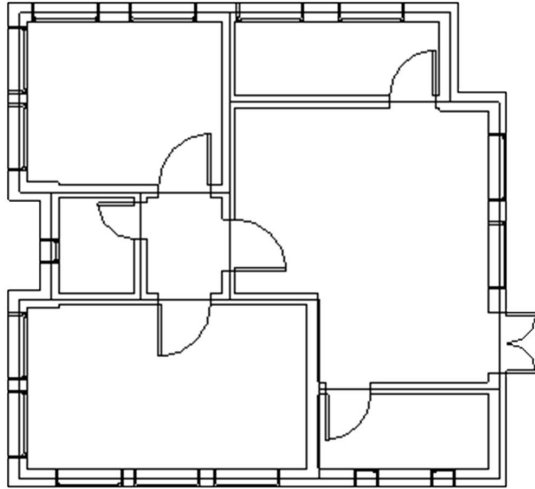


## LESSON 7//MATERIALS/LIGHTING/RENDERING

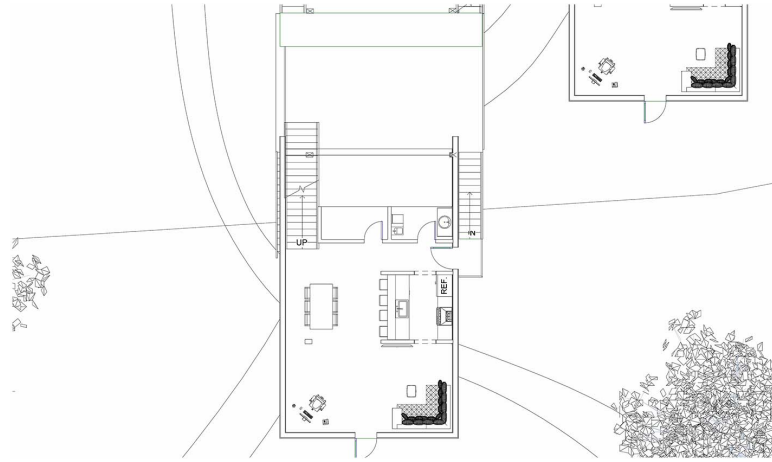
- 1: dodeljivanje materijala određenom predmetu prema kategoriji objekta;
- 2: kreiranje novih materijala duplikacijom istih i promenom parametara
- 3: renderovanje: biranje kvaliteta rendera i podesavanje izlazne rezolucije/biranje kadra/sunčeva svetlost i senka/ biranje pozadine
- 4: renderovanje enterijera, sema osvetljenja koja uključuje i unutrašnje osvetljenje/ podesavanje njihove jacinine



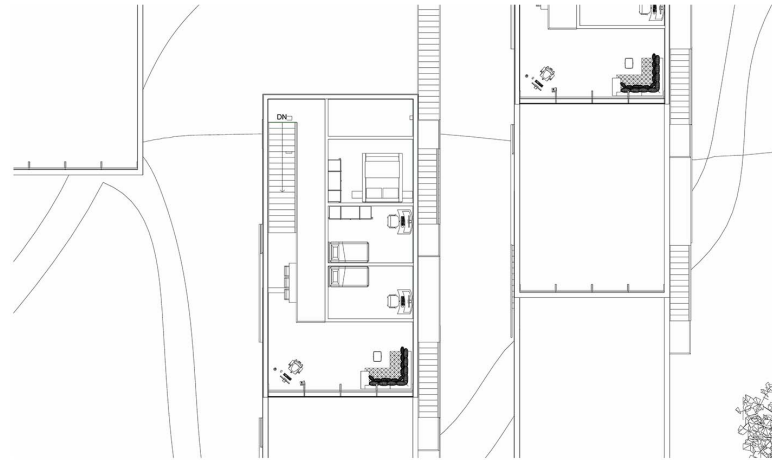
Exercise 01/KUCA ZA TROCLAU PORODICU



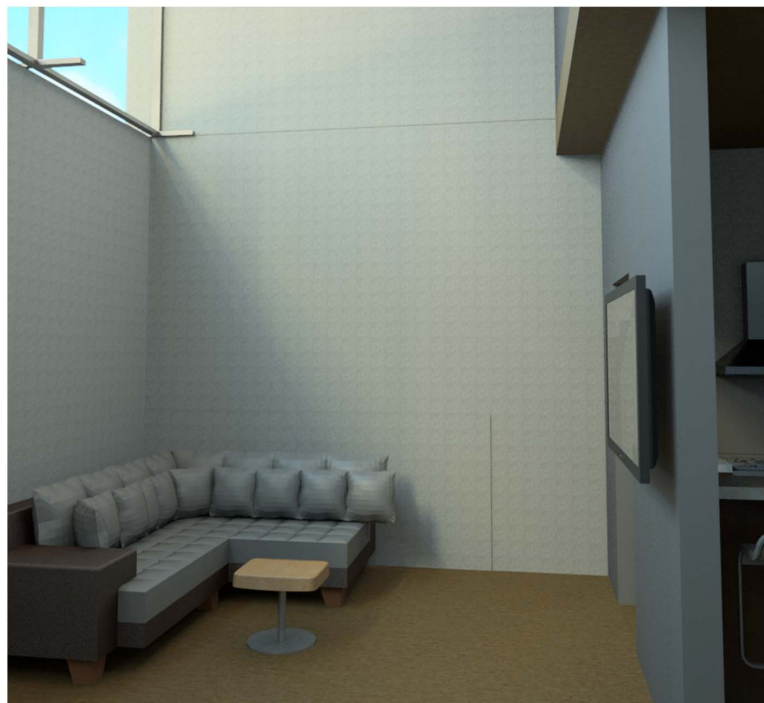
OSNOVA PRIZEMLJA



OSNOVA SPRATA



UNUSTRASNJOST STANA







Modul 17-Izborni modul-Kurs 17.2  
Treća godina OAS-6 semestar-3 espb-Izborni predmet 1

Profesor: dr Mirjana Devetaković

# INTEGRISANO MODELIRANJE ARHITEKTONSKIH OBJEKATA

Student: Aleksandra Purić 63/2011

