

# Revit

Интегрисано моделирање архитектонских објеката

**Архитектонски факултет Универзитета у Београду**

5. семестар дипломских академских студија\_2013/14

**Наставник:**

Др Мирјана Деветаковић\_ДИА

**Студент:**

**Драгана Јоксимовић 12/2011**

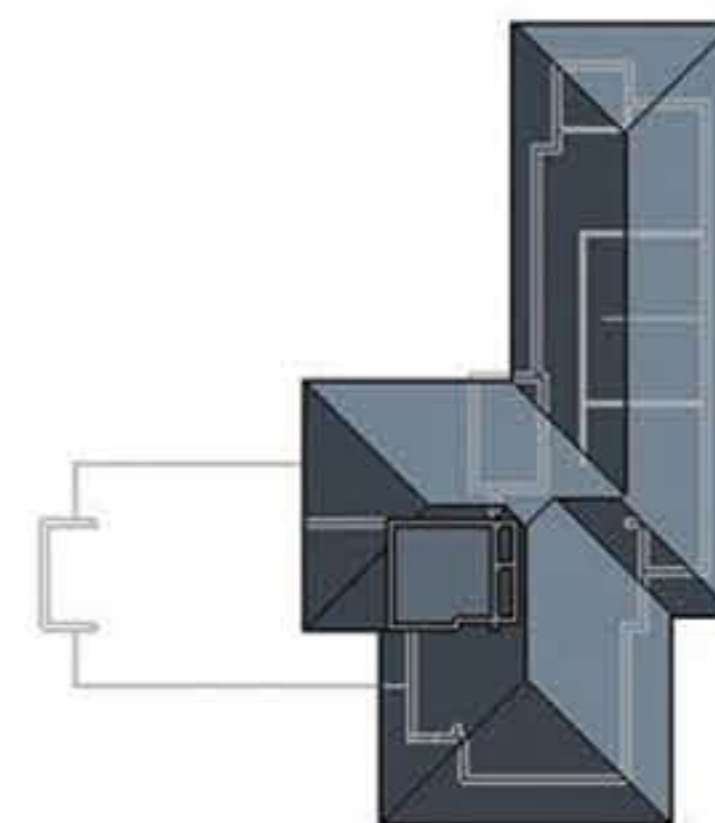
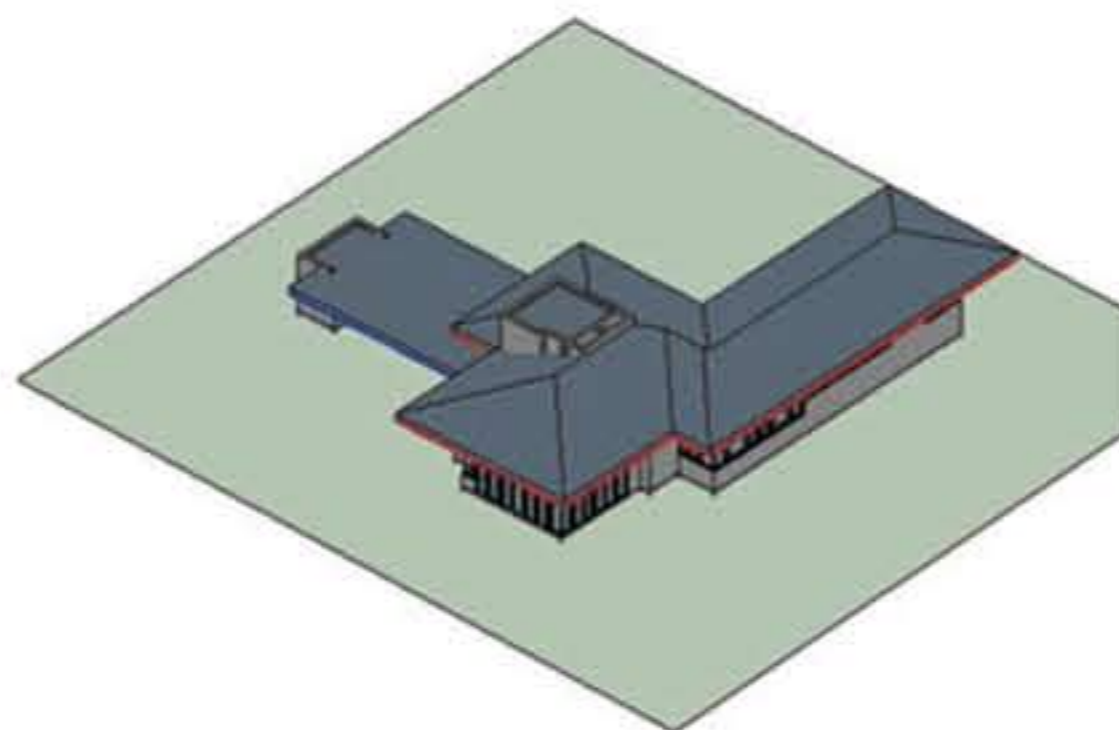
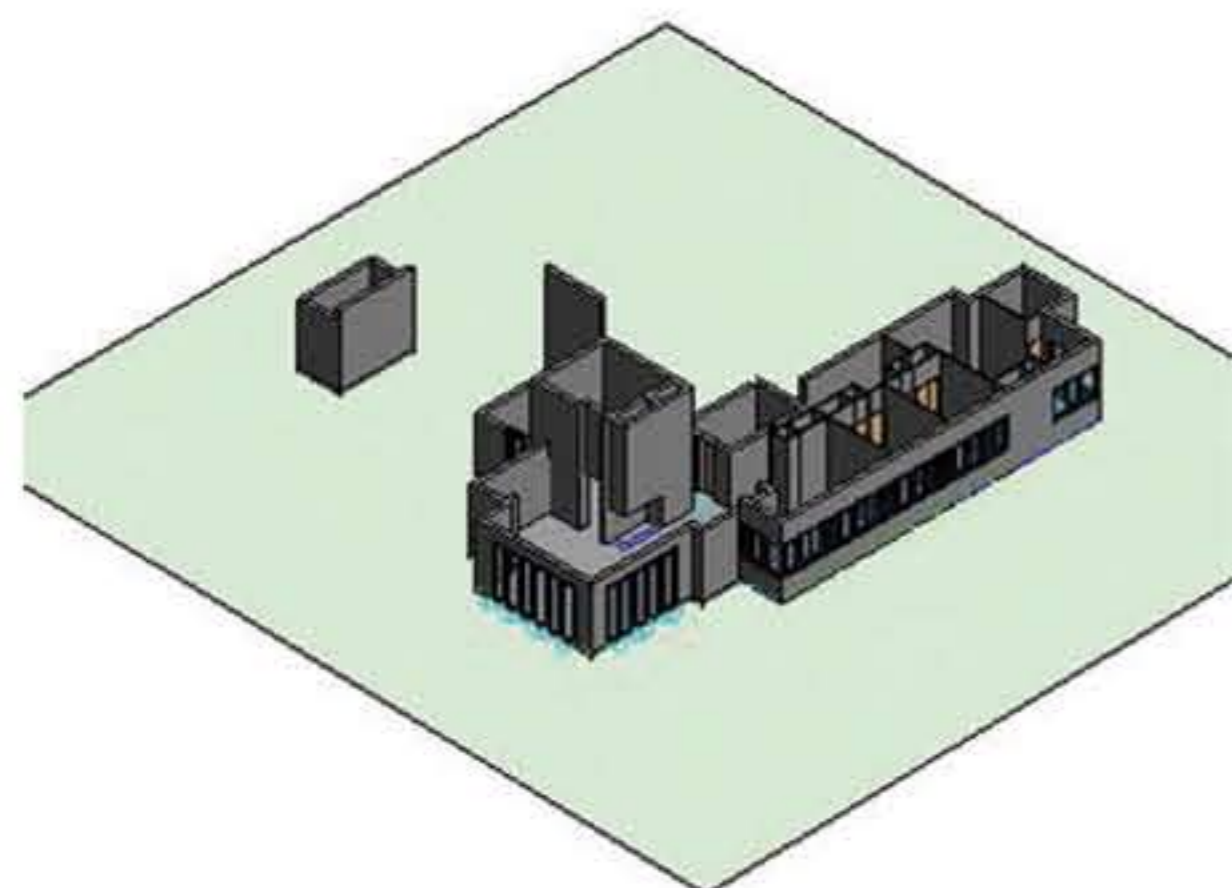
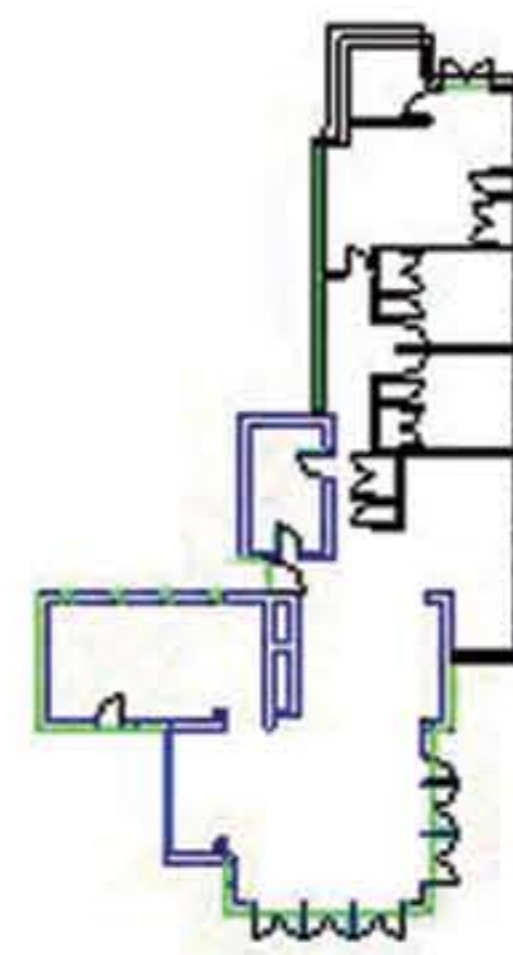
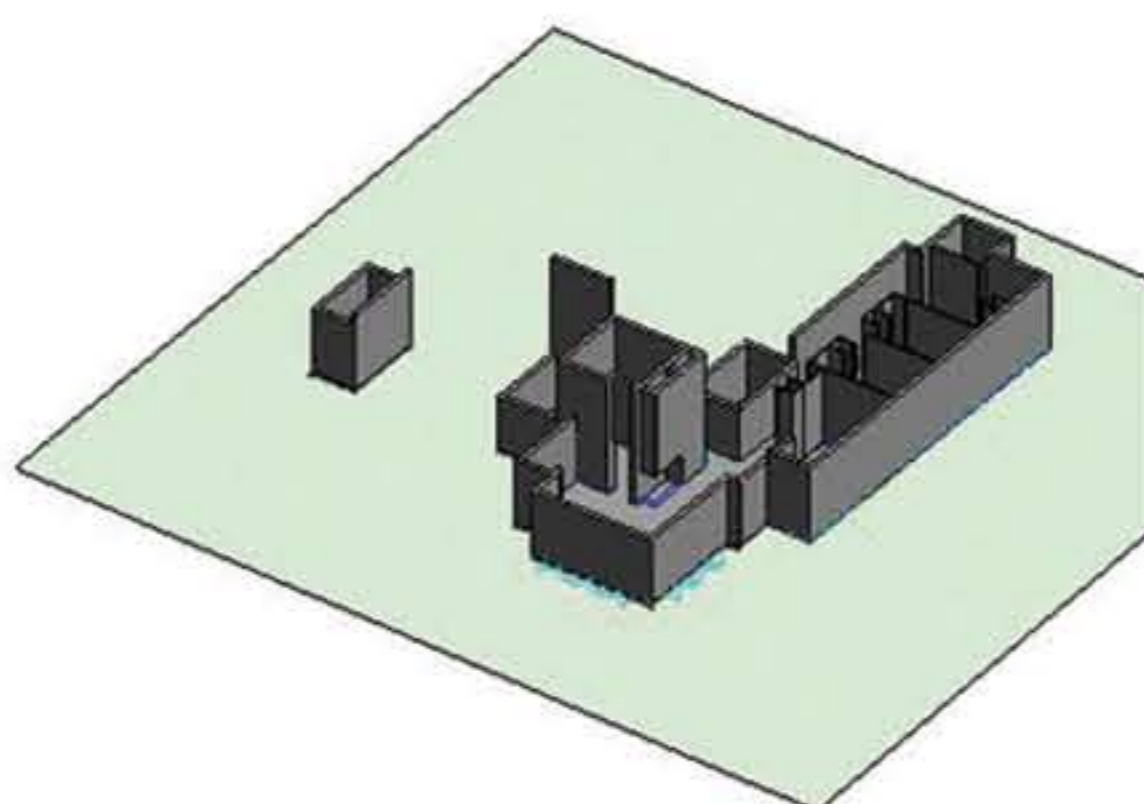
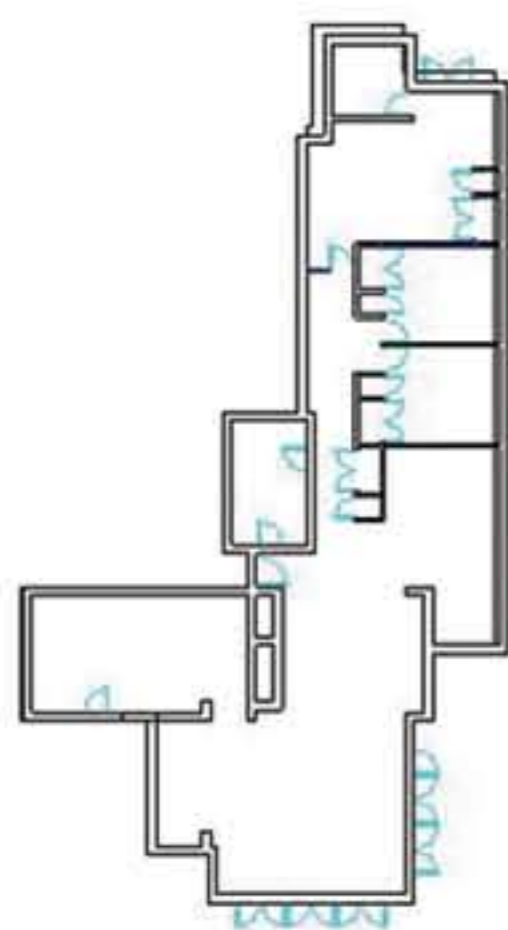
## Лекција 1 - моделовање основних просторно-конструктивних елемената

У првој лекцији учимо да цртамо спољашње и унутрашње зидове, да постављамо прозоре, врата, раван и кос кров.

1. Тип зида бирамо из постојећих фамилија, или креирамо сопствени тип на Edit type, а затим помоћу Location line креирамо зидове.

2. Такође и врата и прозоре бирамо из картице Properties, а смер отварања подешавамо помоћу стрелица.

3. Кров формирамо бирањем линија - Pick lines или зидова- Pick walls, а опција која одређује да ли ће кров бити раван или кос јесте Define slope.

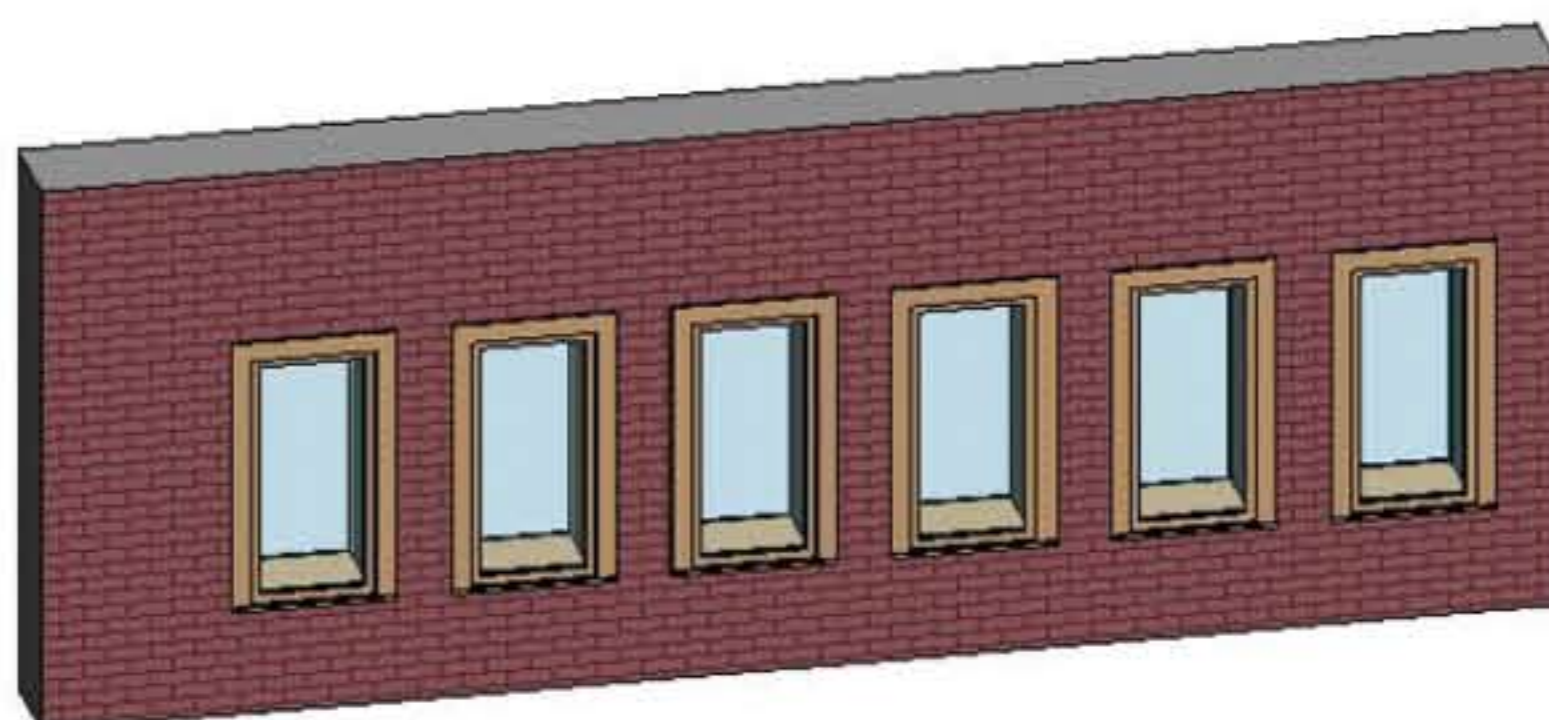
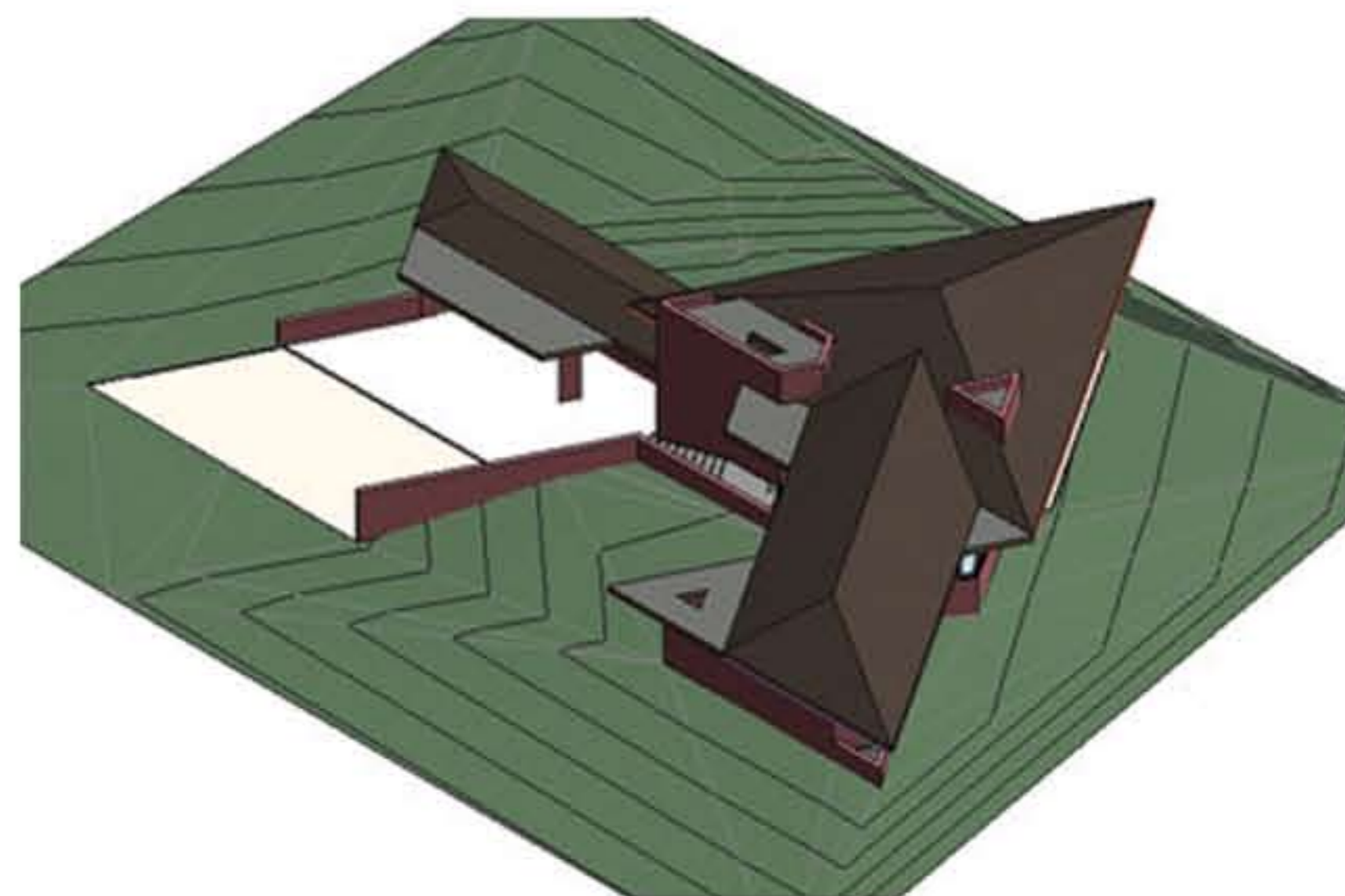
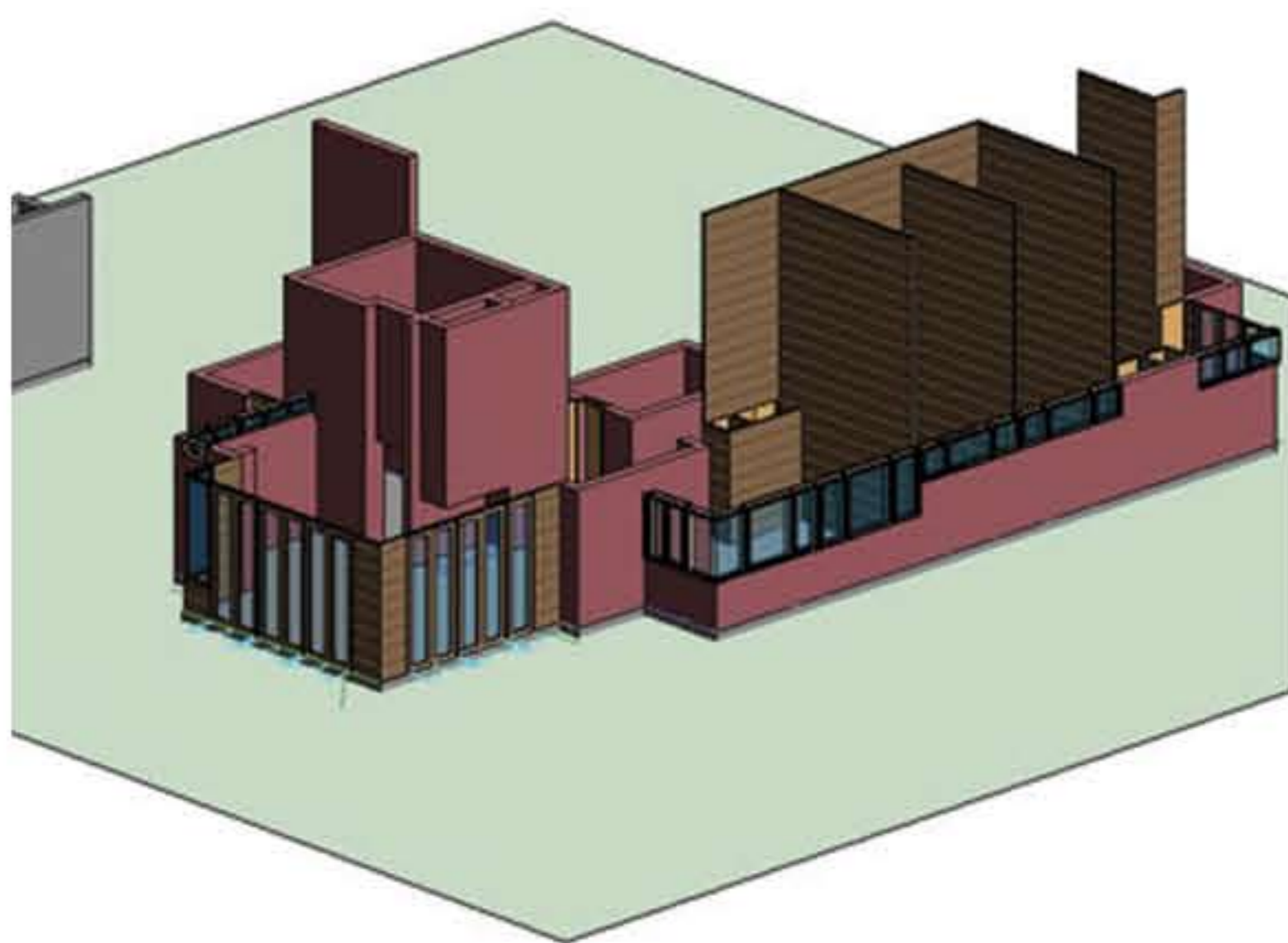


## Лекција 2 - Building Envelope

1.Едитовање постојећих спољашњих зидова и креирање новог типа унутрашњег зида - промена материјала, димензија, додавање естетских елемената и њихово преобликовање, као и стварање нових отвора и самих профила зидова.

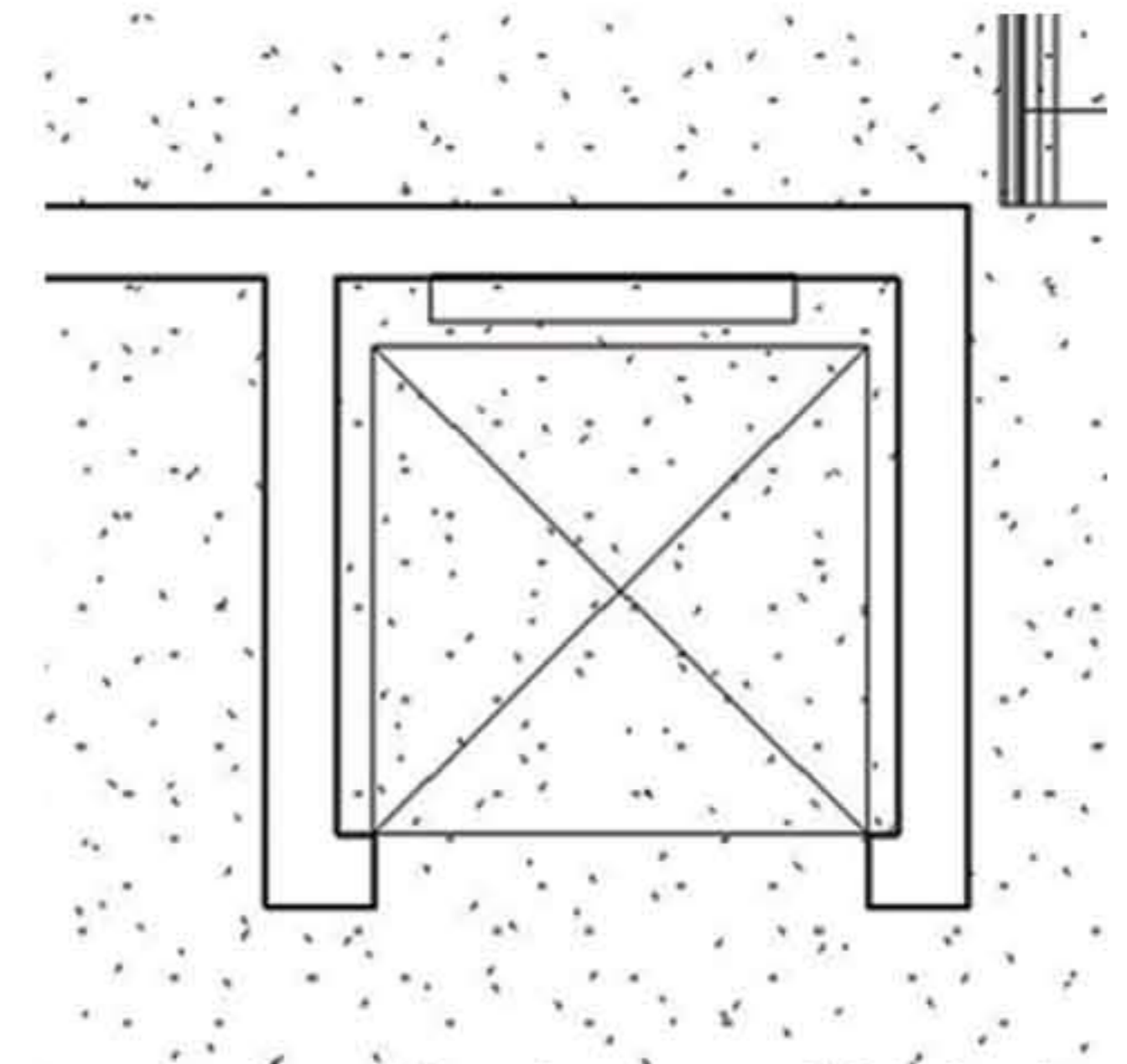
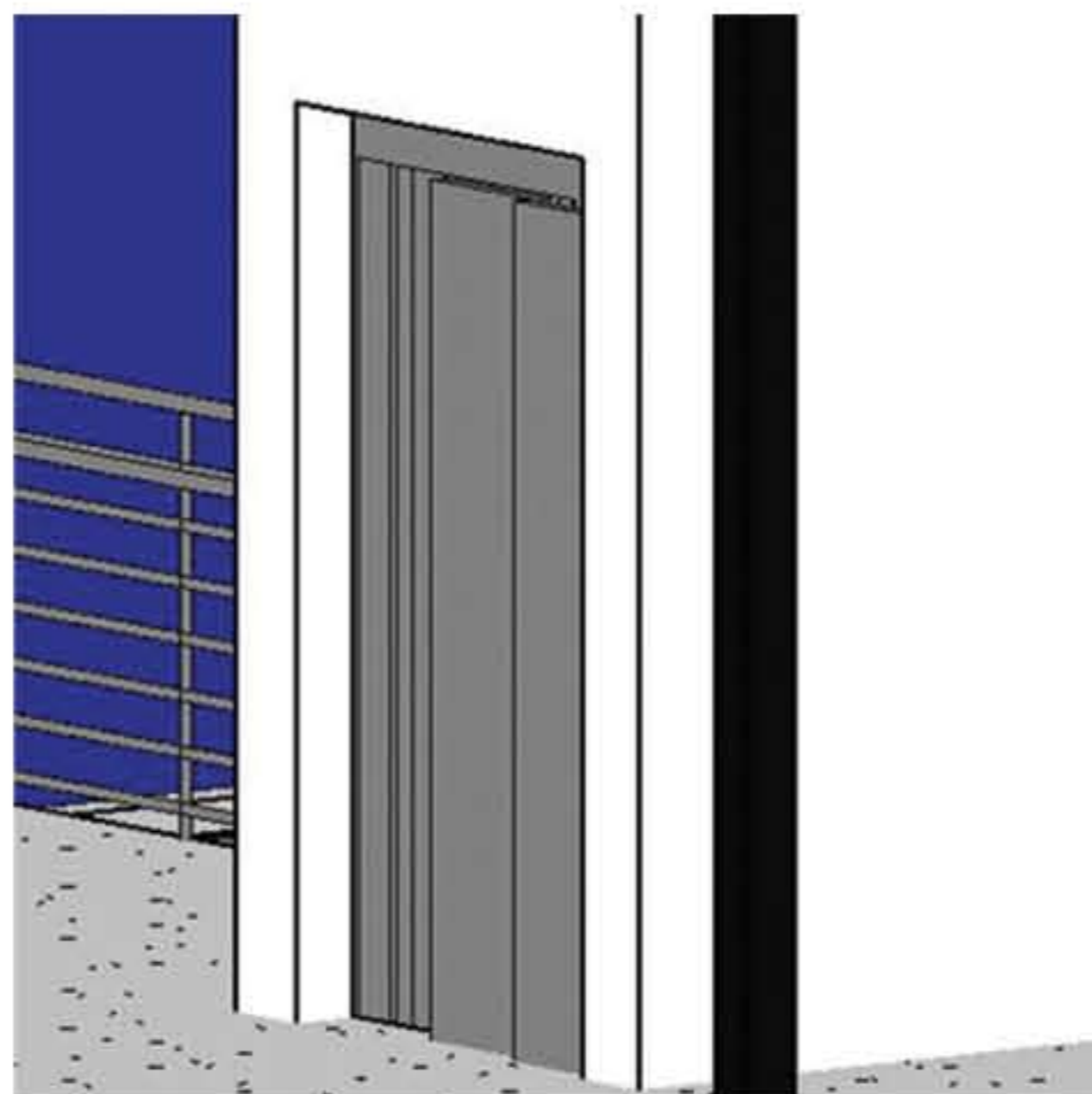
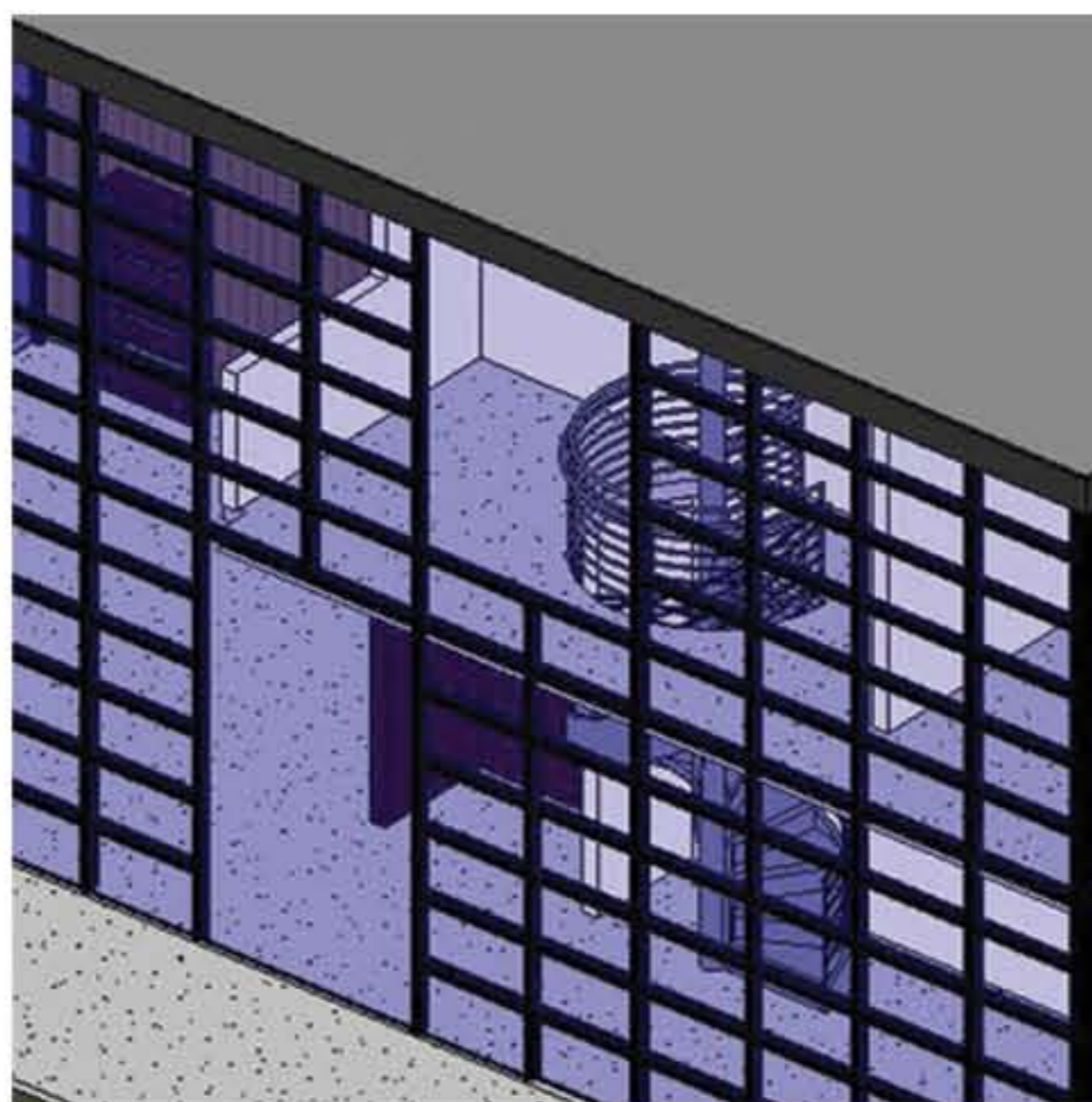
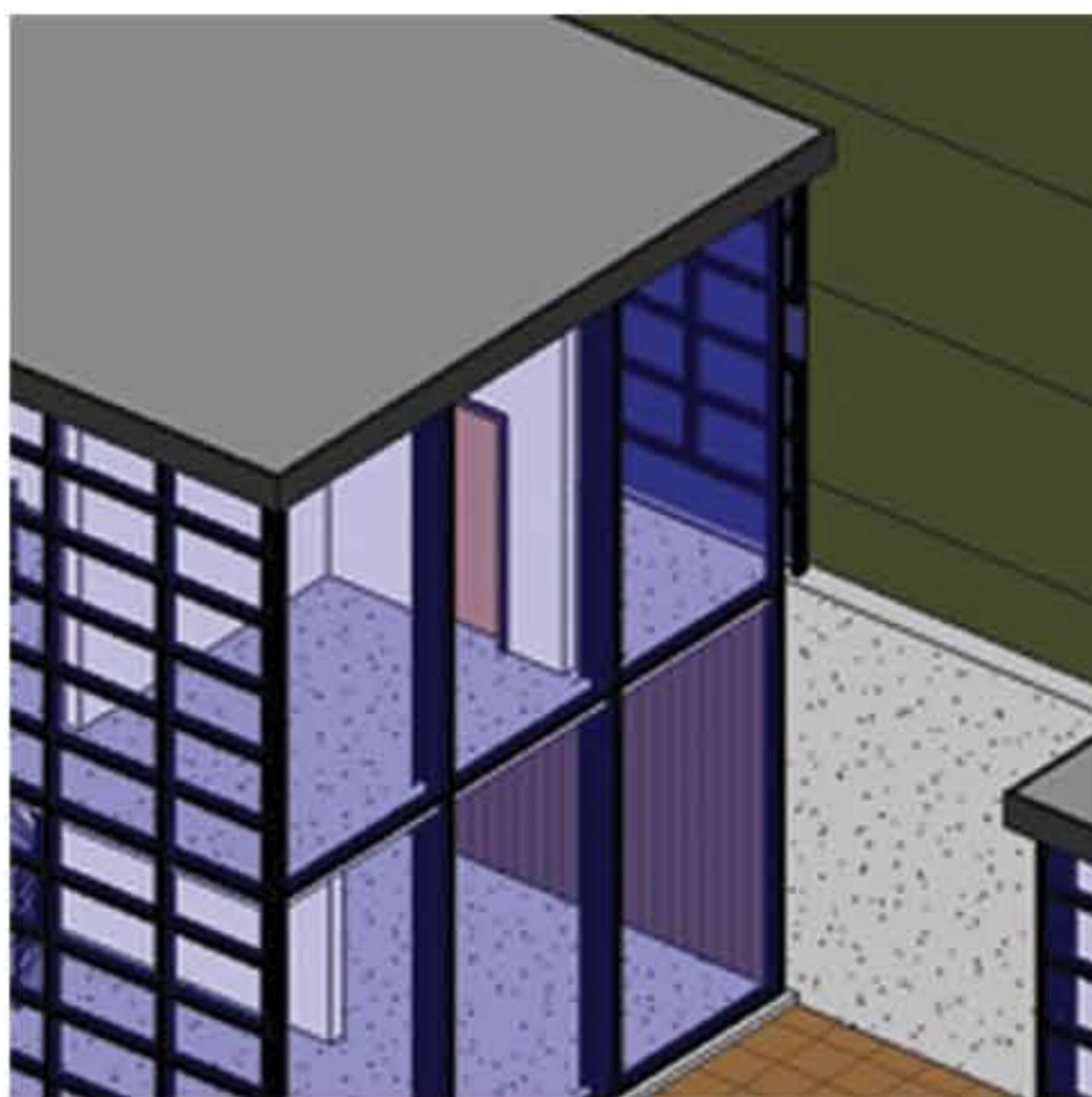
2.Мултипликација одређених елемената (врата и прозора) уз помоћ опције ARRAY и едитовање постојећих типова ових елемената.

3.Формирање две засебне кровне површине и затим њихово спајање у једну уз помоћ опције JOIN ROOF, као и стварање кривих кровних површина FOOT (ROOF BY EXTRUSION).



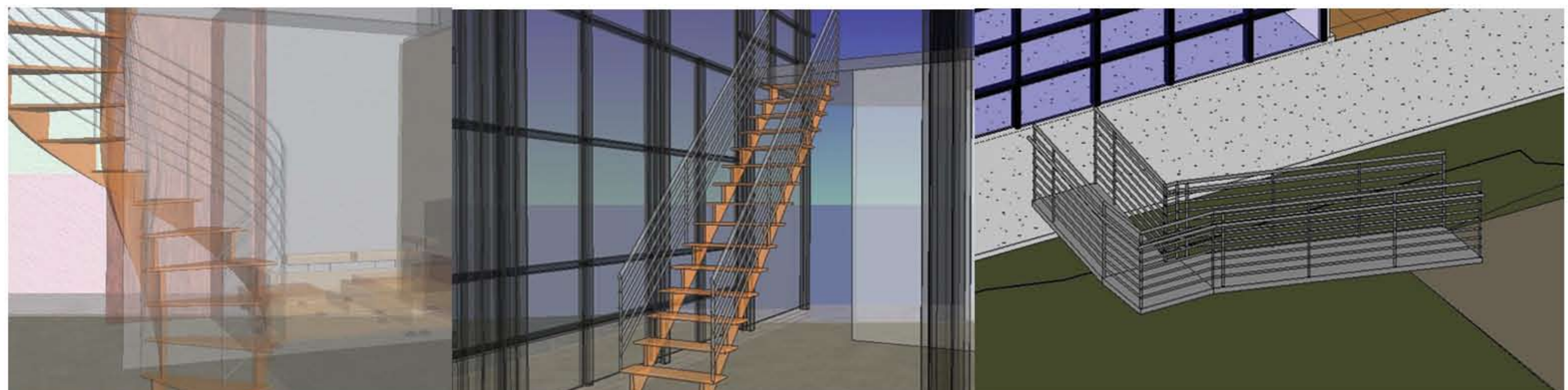
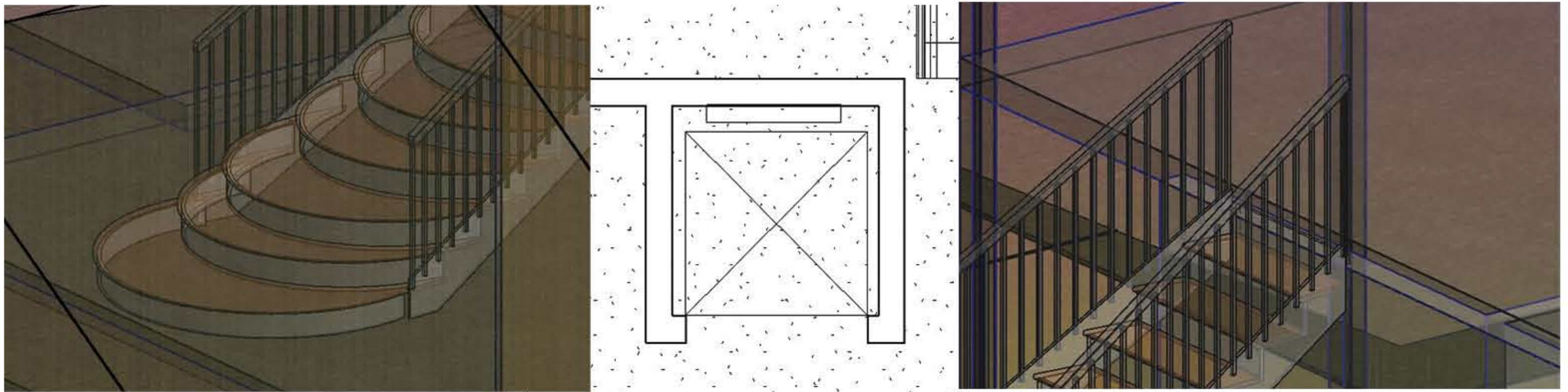
## Лекција 3 - Curtain Systems

1. Подела зида завесе са тачно одређеним растојањима...постављање носача зида завесе
2. Подела зида завесе са другачијим димензијама стаклених панела..подела засебних панела на више прозора..уклањање носача и линија тамо где нису потребне
3. Мењање особина панела из стакленог у обојено...креирање нове групе панела, и промена материјала
4. Постављање врата на зид завесу мењањем особине панела.



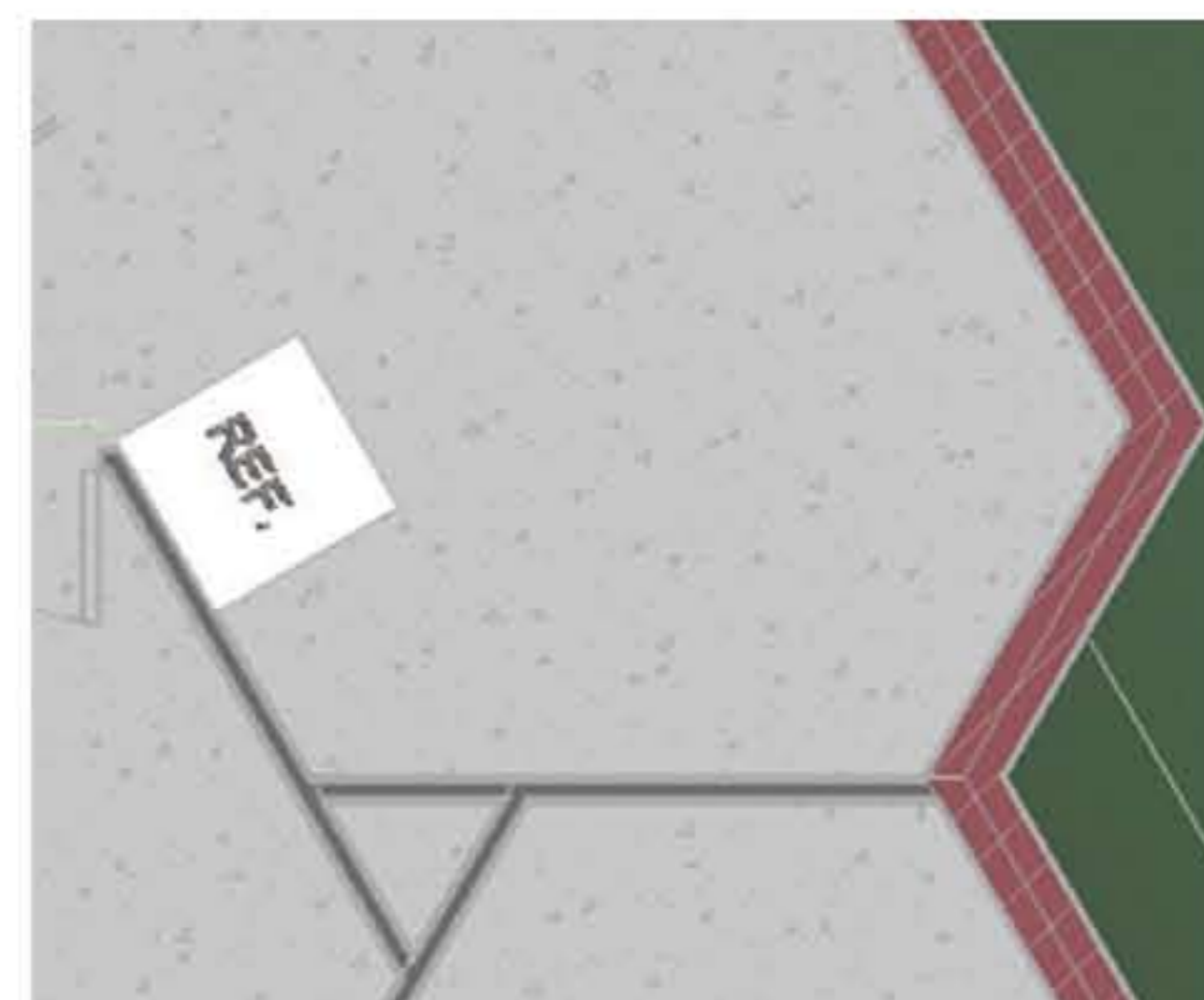
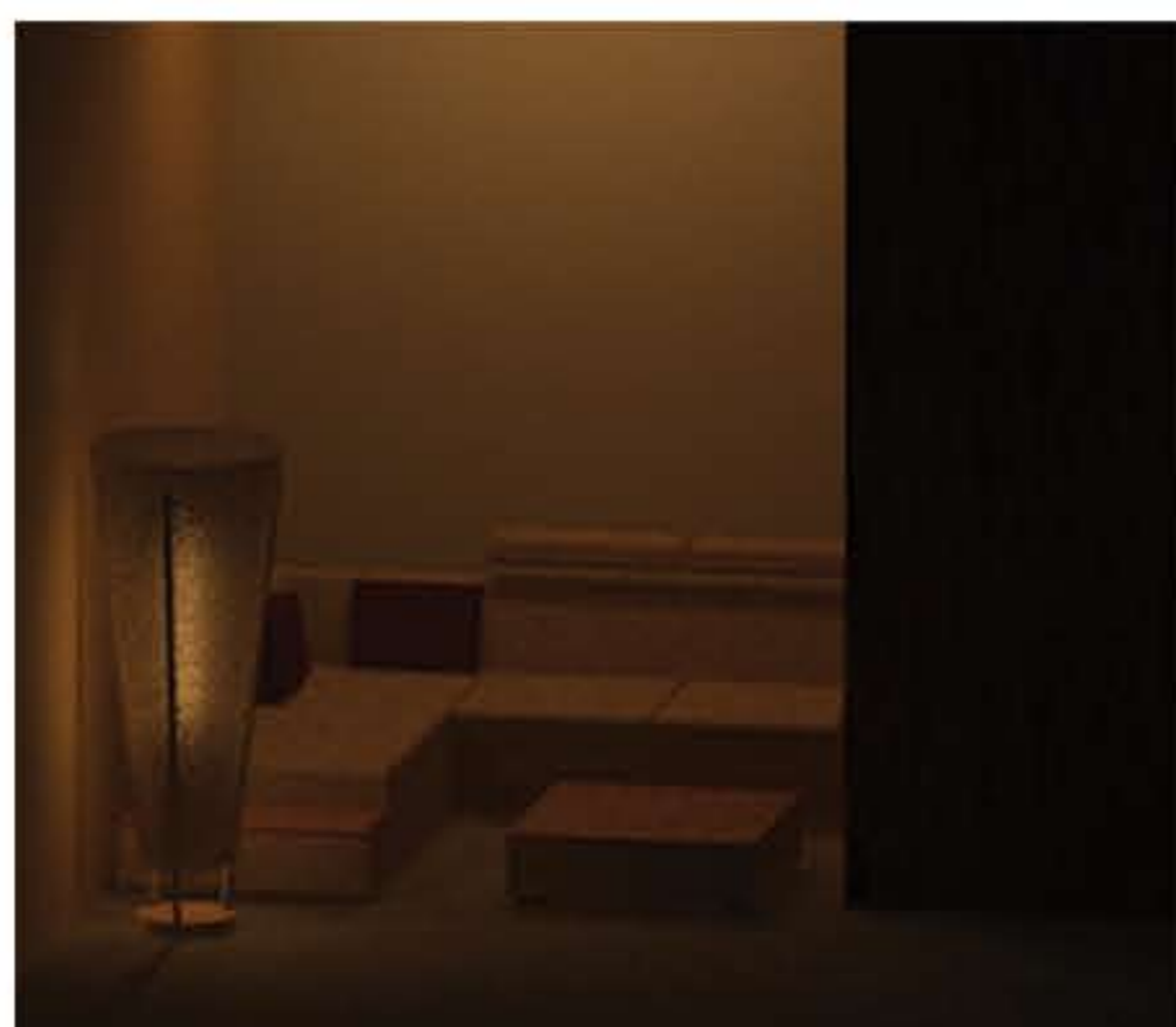
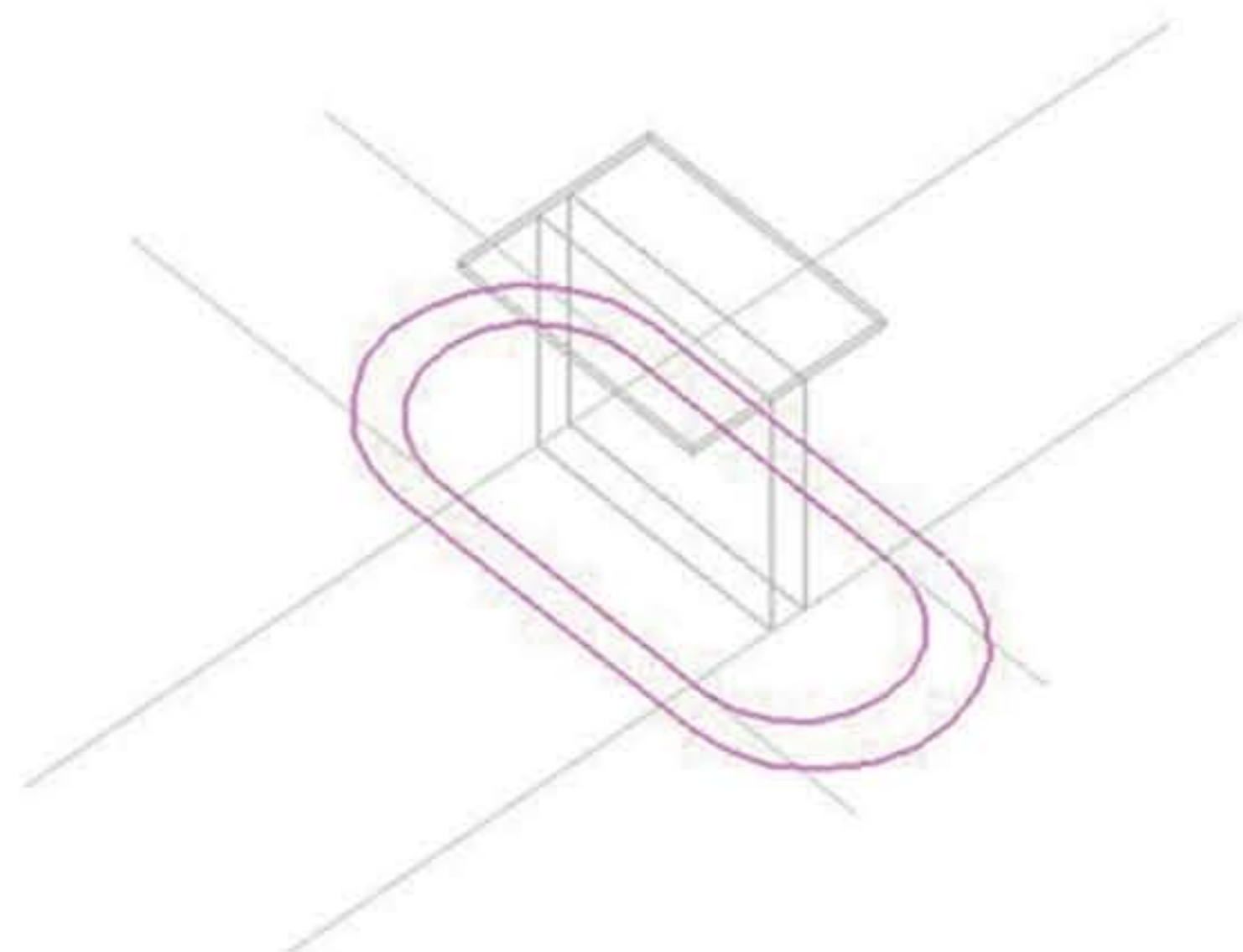
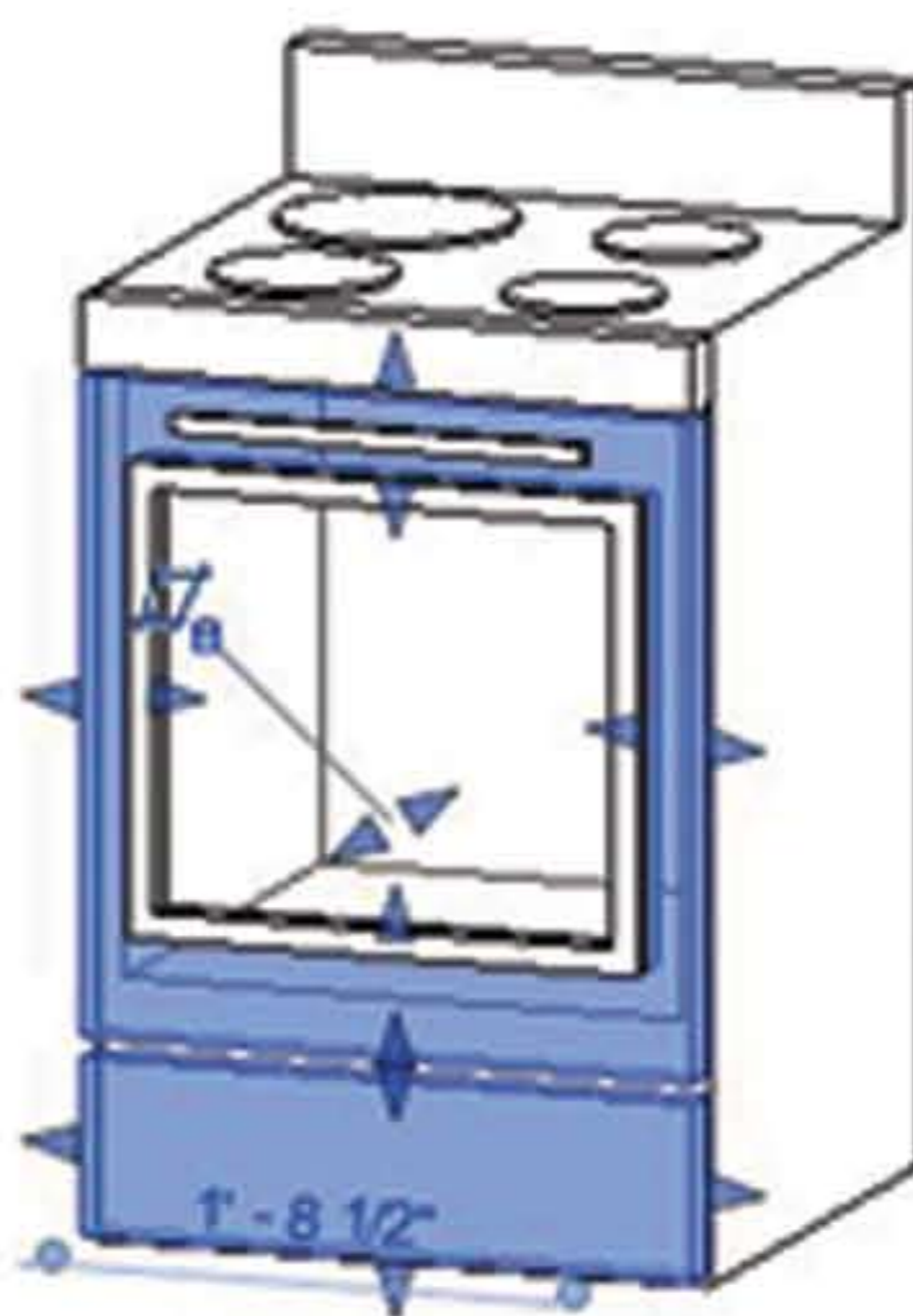
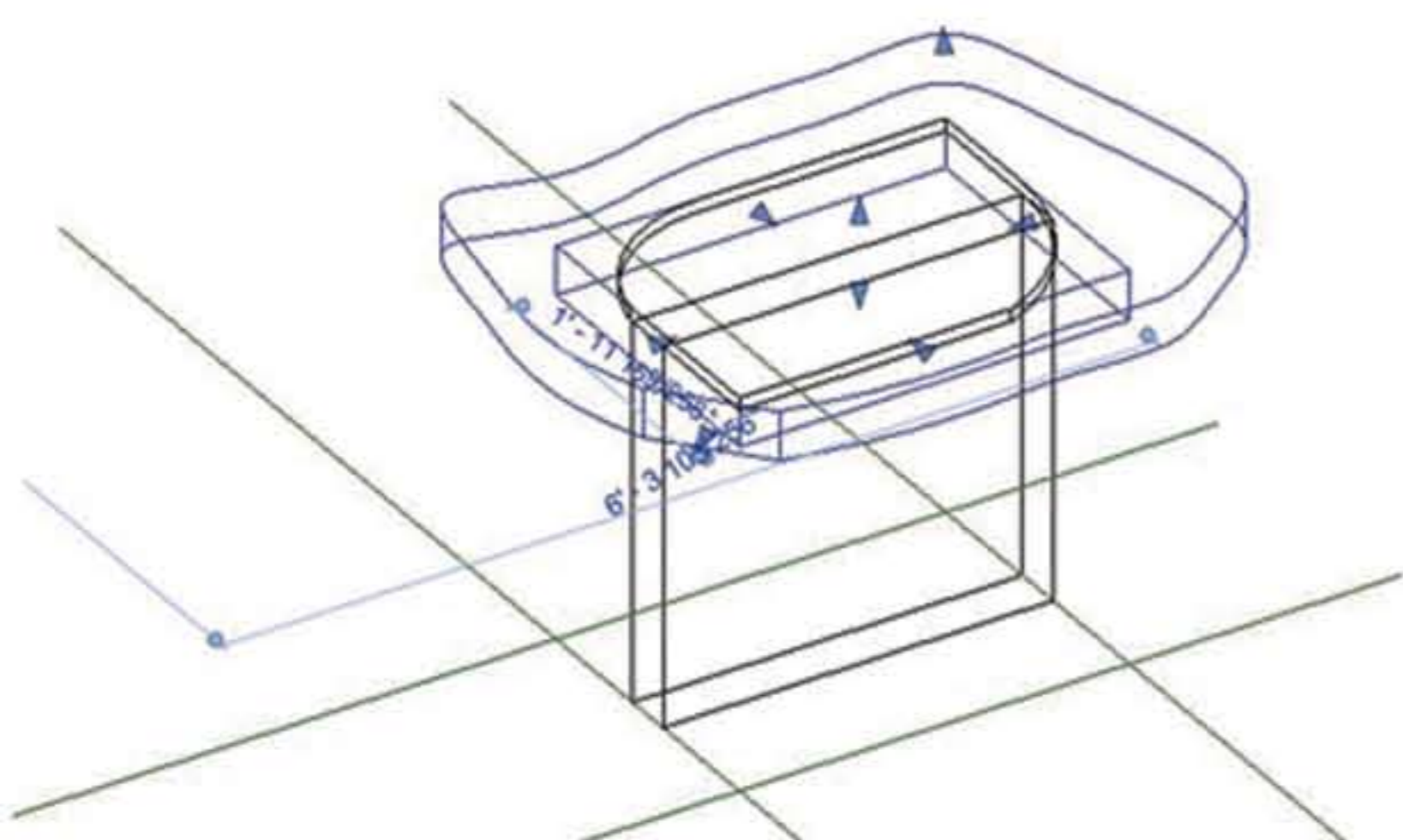
## Лекција 4 - Interiors and Circulation

1. креирање једнокраких степеница и рампу L-облика;
2. мењање димензија степеница тако да буду стрмије, креирање спиралних степеница и мењање типа ограде;
3. креирање отвора за степенице у поду и постављање ограде око отвора;
4. постављање лифта, креирање зидова око лифта, отвора за лифт и врата од лифта и постављање ограде на ивици галерије;



## Лекција 5 - Families and Components

1. Прављење и постављање нових или постојећих фамилија/опција place in model component, model by extrusion
2. Едитовање постојеће фамилије, мењање параметара, форми и материјала
3. Прављење нових фамилија. Одређивање параметрара, материјала, димензија, форме итд уз могућност едитовања те фамилије и прављење сличних елемената од ње.

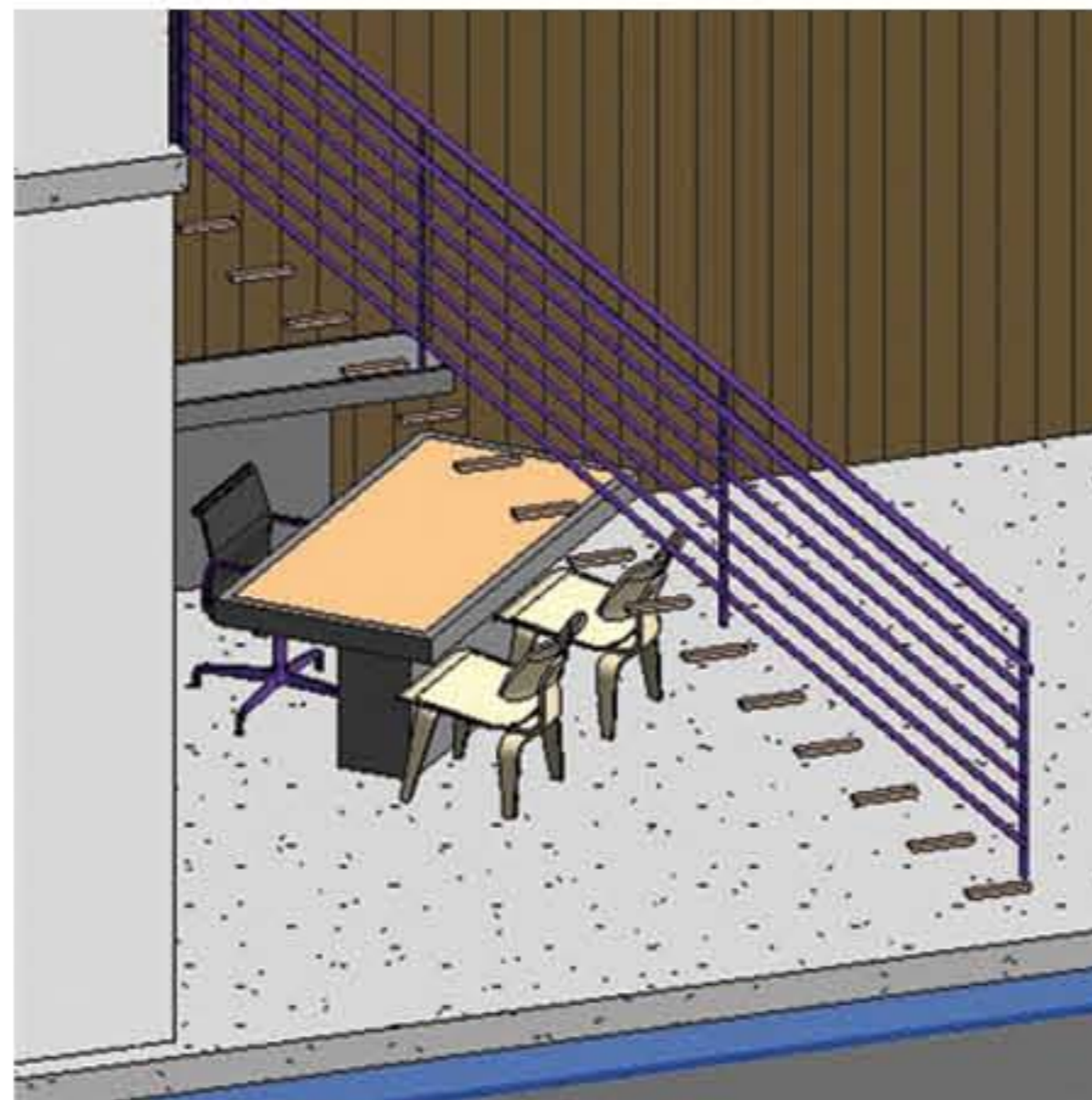
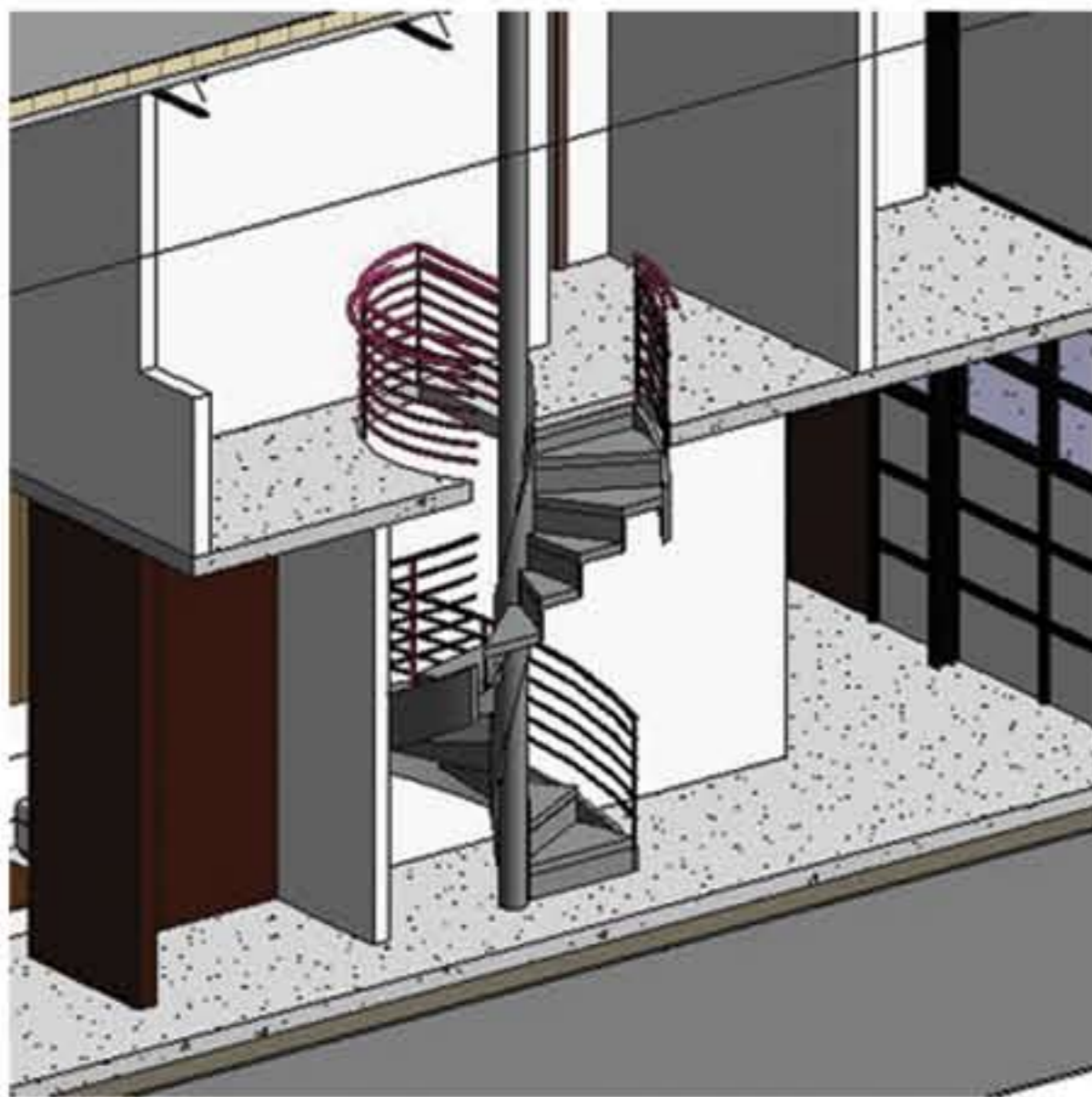




## Лекција 7 - Materials, lighting and rendering

1. додељивање материјала појединачним елементима објекта
2. Прављење нових материјала
3. Рендеровани приказ екстеријера
4. Рендеровани приказ ентеријера

После рендеровања, прикази се могу подешавати захваљујући опцији *adjust exposure* како би се у што већој мери побољшао квалитет приказа.







Финални  
модел - СП  
1  
Рад на  
целокупној  
структури

