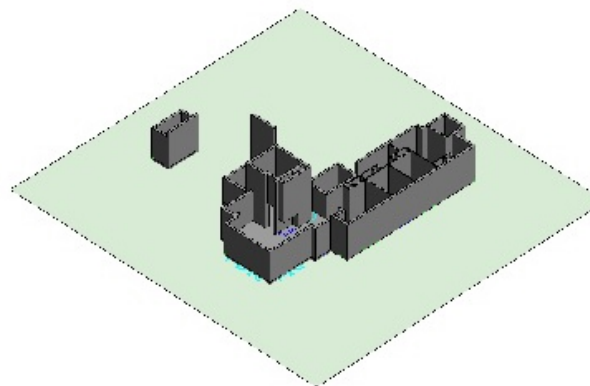


REVIT

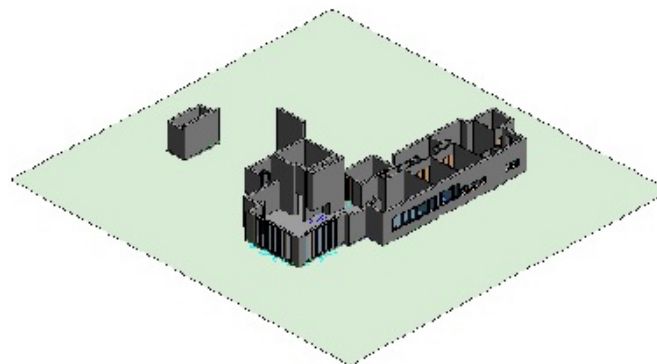


**Ana Maria
Gašpar 199/2011**

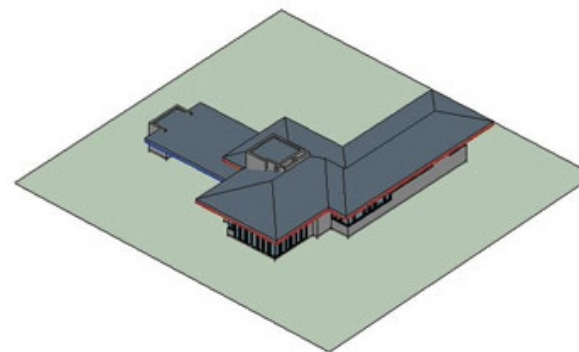
Prva tema, podrazumevala je kreiranje spoljasnjih i unutrasnjih zidova na vec zadatoj osnovi. Tip zida biramo u kartici properties, ili mozemo koristiti opciju edit type kako bismo izvršili korekcije postojećih zidova i prilagodili ih svojim potrebama. Location line je bitna stavka za kreiranje zida jer predstavlja putanju po kojoj se zid crta. Precica za zidove je WA.



Druga tema se tice postavljanja prozora i vrata. Razliciti tipovi ponudjeni su nam u kartici properties gde biramo odgovarajuci tip. Smer otvaranja mozemo korigovati strelicama uz prozor/vrata. Precica za vrata je DR, a za prozore WN.



Treca tema uci nas postavljanju krova, ravnog ili kosog. Parametar koji odredjuje da li ce krov biti kos ili ravan jeste opcija define slope. Krov mozemo formirati selektujuci oslonacke zidove opcijom pick walls, ili pak, prethodno iscrtanu putanju krova opcijom pick lines. Kada smo iscrtali putanju, selektovanjem linija mozemo korigovati nagib krovnih ravni. Opcija attach top/base omogucava da se zidovi prilagode na visinu krova.



Prvi zadatak bilo je profilisanje unutrasnjih zidova, postavljanje fasada na spoljasnje i drvene obrade na unutrasnje zidove.



U drugom zadatku koristi se opcija za multiplikaciju (ARRAY) jednog elementa istog tipa na odredenom rastojanju.



Treci zadatak je stvaranje dva odvojena krova i njihovo spajanje [Join/Unjoin Roof].





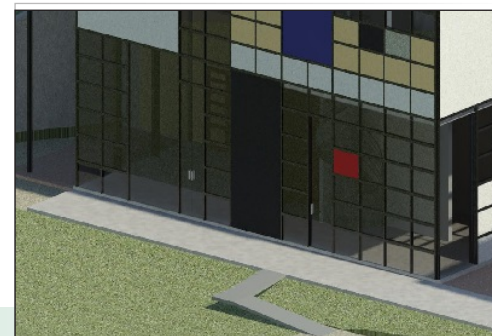
ZADATAK 1



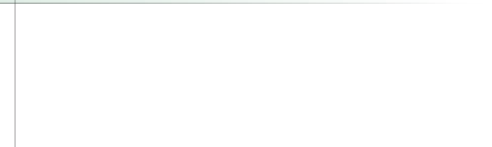
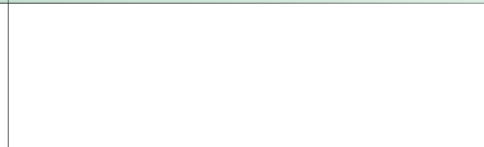
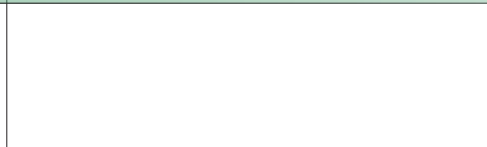
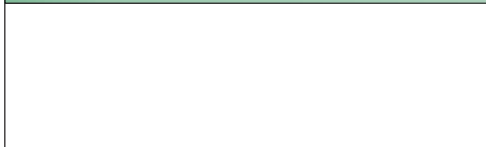
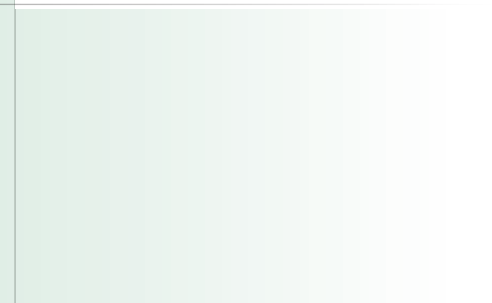
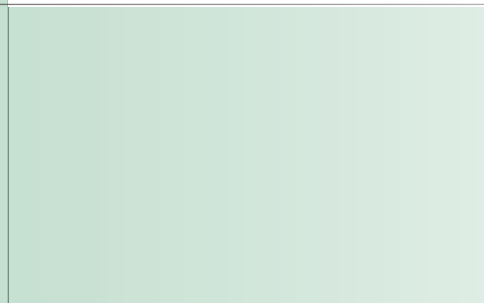
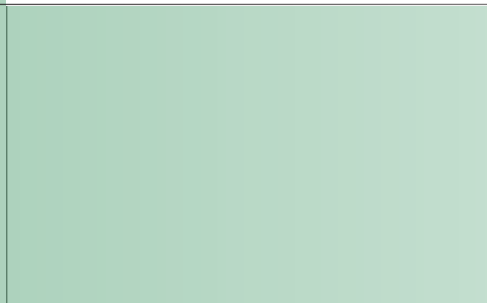
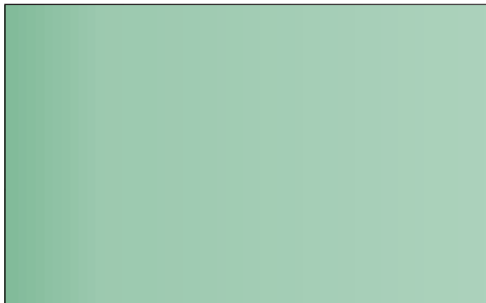
ZADATAK 2



ZADATAK 3



ZADATAK 4

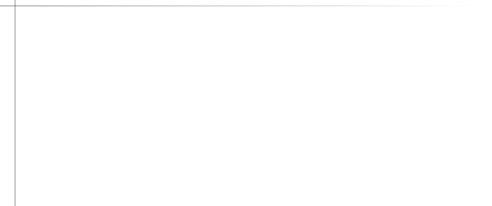
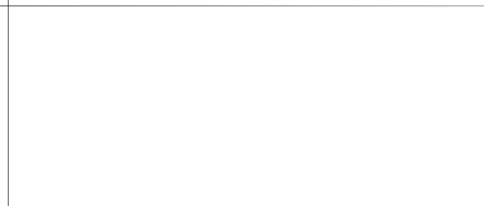


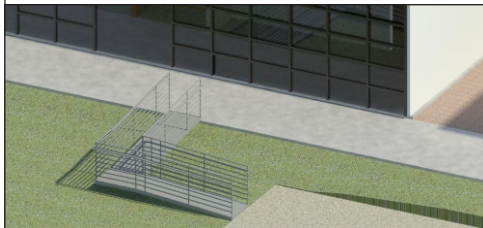
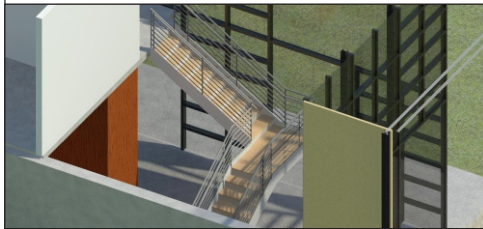
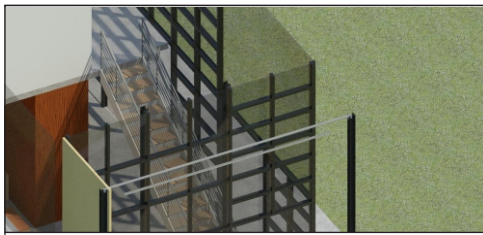
U prvom zadatku kreiramo zid zavese

U drugom zadatku pravimo podelu zid zavese pomocu opcija curtain grids i mullions

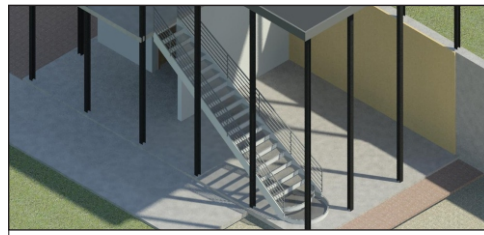
U trecem zadatku-kreiranje i modifikovanje zidnih panela

U cetvrtom zadatku postavljamo vrata u zid zavese

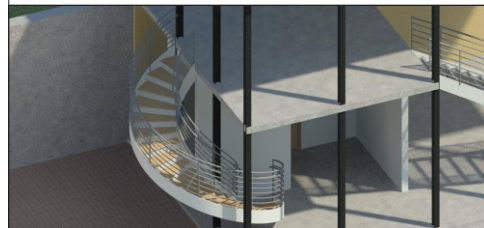




Prvi zadatak se sastoji iz tri dela, postavljanje stepenista, oblikovanje stepenista, postavljanje rampe.



U drugom zadatku menjamo oblik stepenista (visina, oblik stepenika..) i postavljamo spiralno stepeniste.



ZADATAK 3

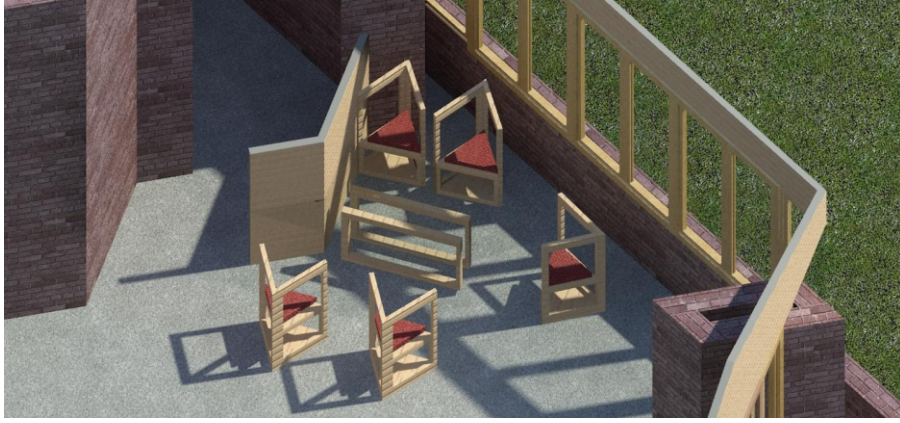
U trecem zadatku kreiramo rupu u plafonu kroz koju prolazi stepeniste i postavljamo ogradu.



ZADATAK 4

U cetvrtom zadatku postavljamo lift prvo na drugom, a zatim na prvom spratu, ogradjujemo ga zidovima, pravimo rupu u ploci pomocu opcije shaft i na kraju pravimo zidni otvor za lift pomocu opcije wall.

Prvi zadatak pravljenje i postavljanje novih ili postojećih familija.

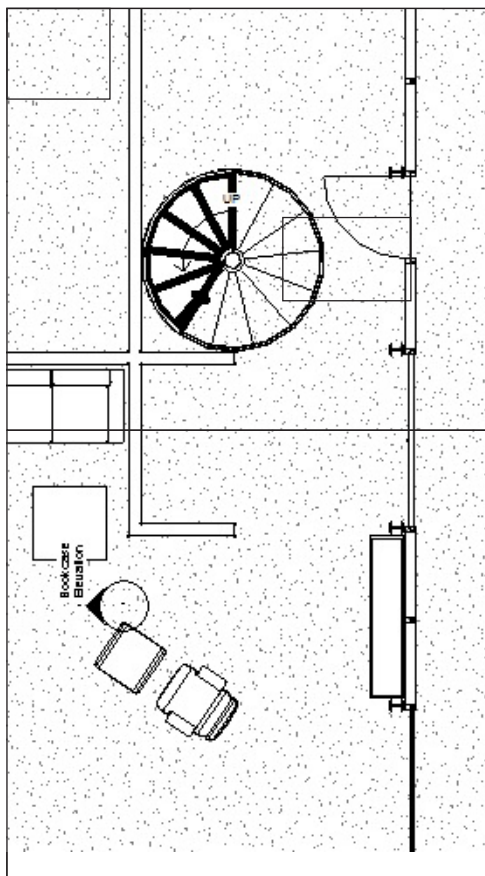


Drugi zadatak editovanje postojeće familije, menjanje parametara, formi i materijala.

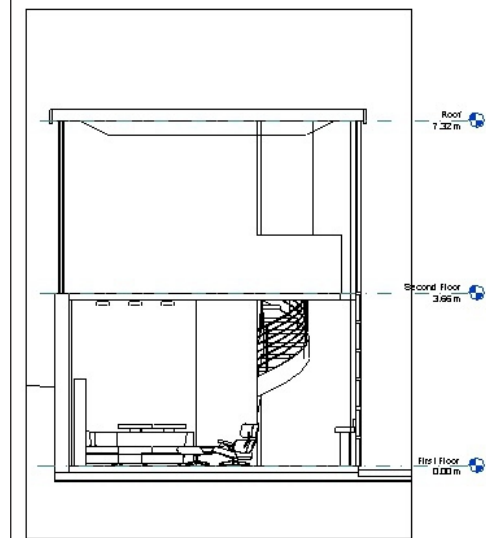
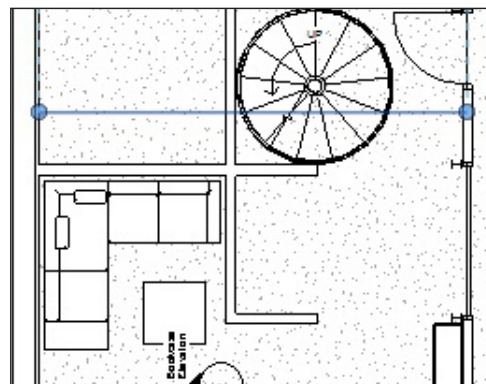


Treći zadatak pravljenje novih familija. Određivanje parametara, materijala, dimenzija.

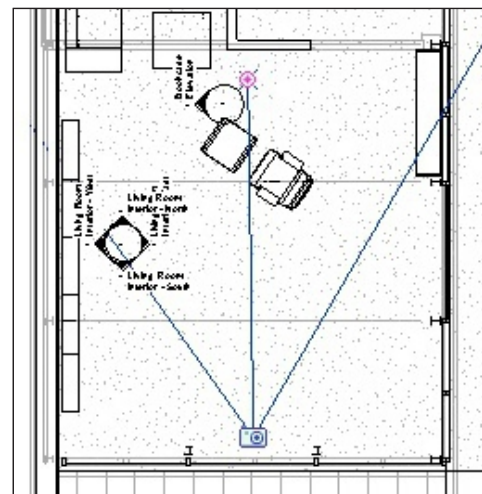




Prvi zadatak je kreiranje konstruktivne osnove sa neophodnim konstruktivnim elementima. U ovom zadatku cilj je bio napraviti strukturalnu osnovu sa konstruktivnim elementima objekta gde smo debljinu i boju linije stubova menjali. U drugom delu je fokus na nameštaju. Iste komande pomocu koji naglasavamo zeljene elemente. U trecem delu kropovanje osnove, kada zelimo da prikazemo samo jedan deo naseg crteza. U cetvrtom delu cilj je bio da naucimo kako da prikazujemo vidljivost u nasim osnovama.



Drugi zadatak je pravljenje određenih preseka kroz prostor. Konkretno ovde, zadatak je bio da linijski prikazemo deo enterijera.



Treci zadatak je kreiranje unutrasnjeg 3D prikaza u perspektivi. Selektujemo kameru u 3D opcijama i postavimo je na zeljeno mesto u osnovi. Kreiranje 3D sekcije. Korisna opcija kada zelimo da prikazemo 3D presek objekta.



Cetvrti zadatak prilikom odabira perspektive podesavamo "finocu" detalja i nacin na koji zelimo u tom trenutku da vidimo objekat (Shaded, Wireframe, Hidden line, Realistic ili Raytrace). Ovde je konkretno zadato Shaded With Edges. U drugom delu ucimo da renderujemo sliku. Neophodno je podesiti pravilno parametre da bi smo dobili sto bolju sliku. Ovde ucimo opcije za podesavanja senki, jacine sunceve svetlosti, položaja Sunca i podesavanje pozadine za prikazivanje priloga.



ZADATAK 1

Prvi zadatak je dodavanje materijala na naše objekte i elemente u njima.



ZADATAK 1'



ZADATAK 2

Drugi zadatak je pravljenje novih materijala koriscenjem postojećih materijala.

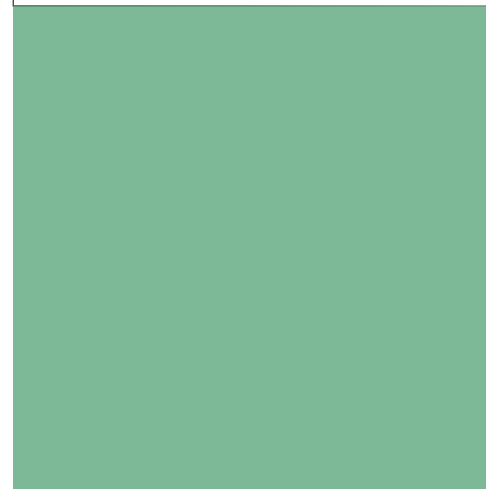


ZADATAK 3'



ZADATAK 3

Treci zadatak je renderovanje eksterijera.

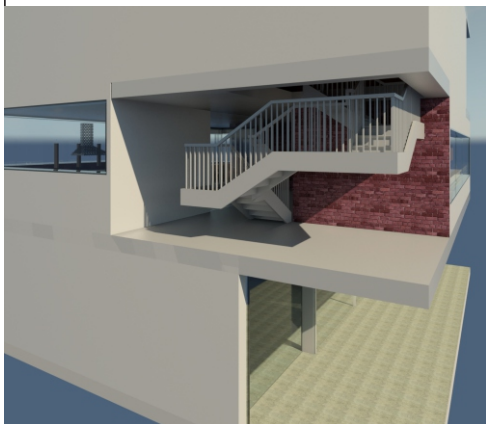
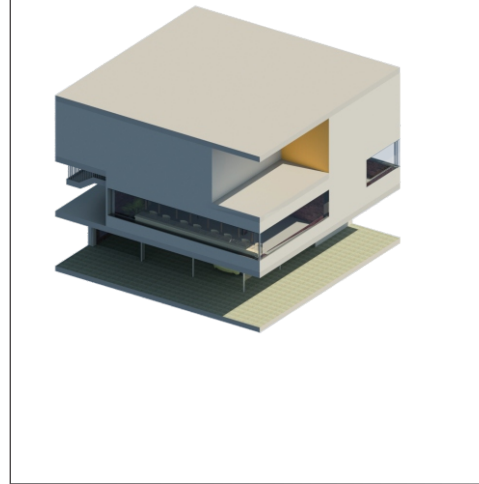
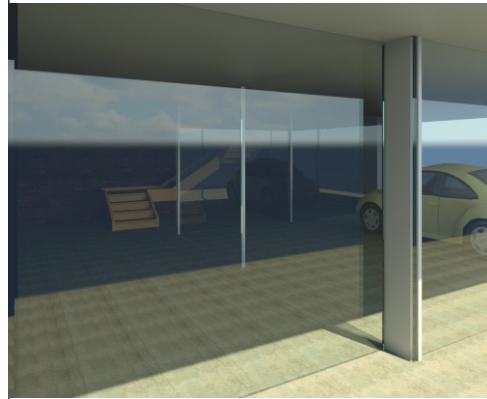
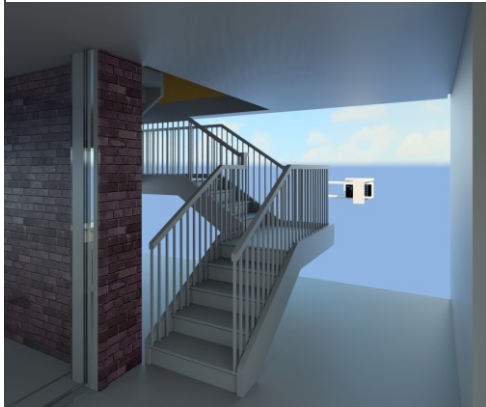
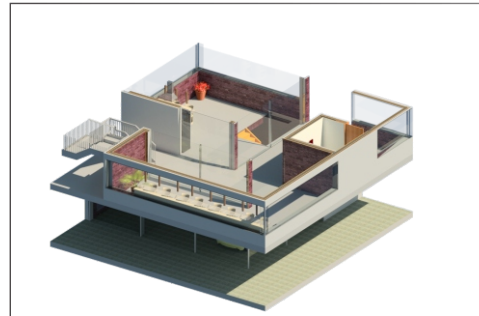


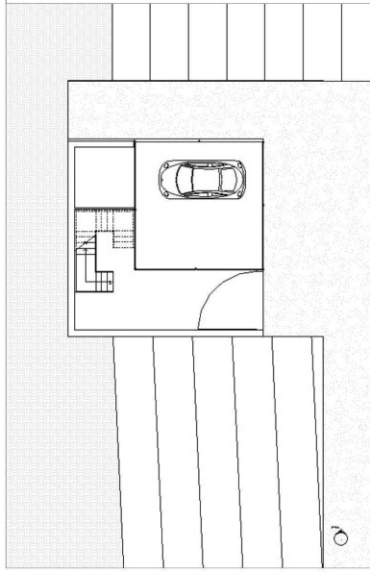
ZADATAK 4

Cetvrti zadatak je renderovanje objekta iznutra.

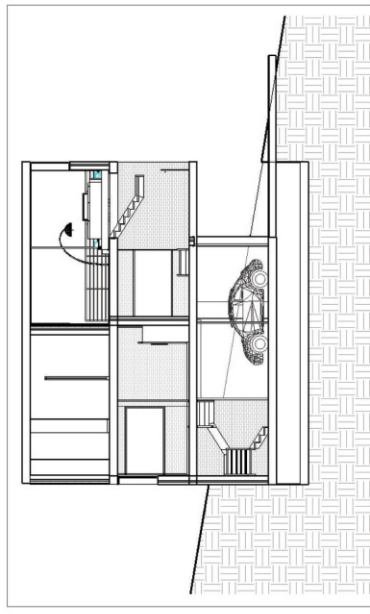


ZADATAK 4'

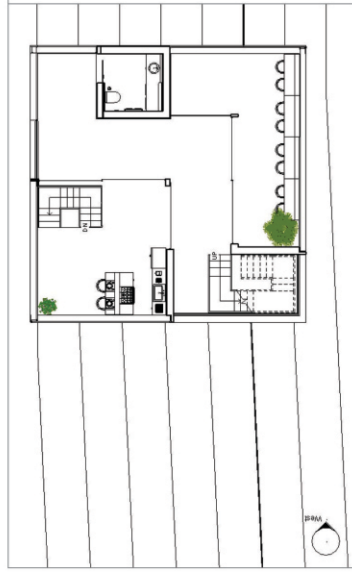




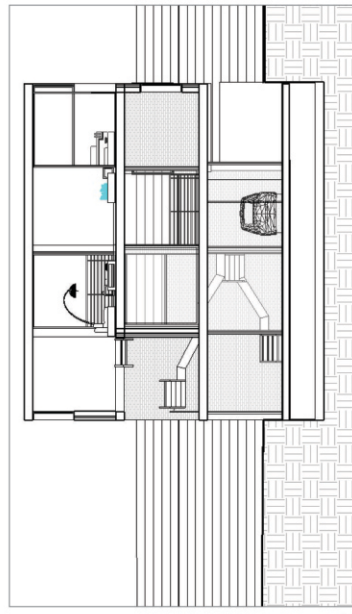
OSNOVA PRIZEMLJA



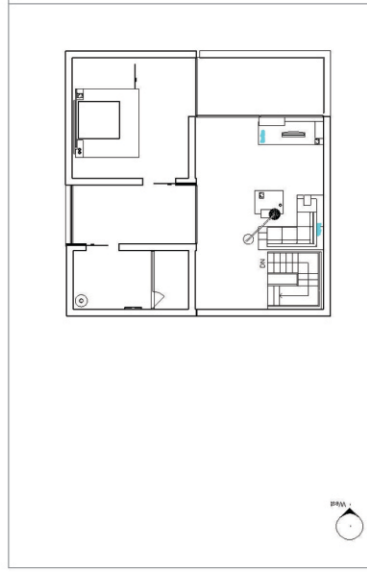
PRESEK 1-1



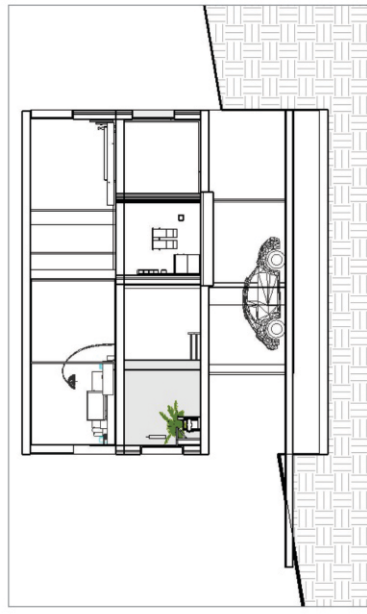
OSNOVA I SPRATA



PRESEK 2-2



OSNOVA II SPRATA



PRESEK 3-3

